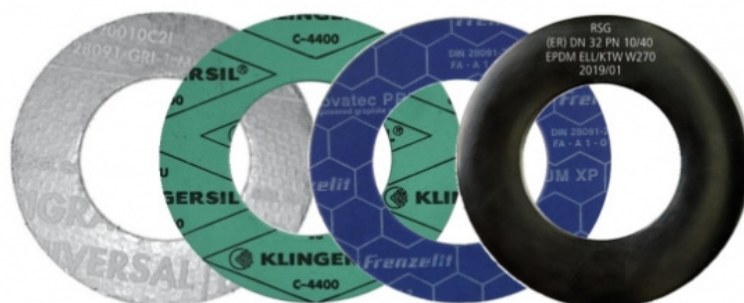


Flanschdichtungen

Typ	<u>DIN-Flanschdichtungen aus "Papier"</u>	Katalog Seite
DFL-01	Dichtungen für DIN-Flansche aus "Papier"	04-02
DFL-02	Flansch-Papierdichtungen speziell für Sauerstoff	04-03
Typ	<u>DIN-Flanschdichtungen aus Graphit</u>	Katalog Seite
DFL-03	Dichtungen für DIN-Flansche aus Graphit mit Spießblecheinlage	04-04
Typ	<u>DIN-Flanschdichtungen aus Gummi</u>	Katalog Seite
DFL-04	Gummi-Flanschdichtung mit Stahlringeinlage Abmess. EN 1514-1	04-05
DFL-05	Gummi-Flanschdichtung mit Stahlringeinlage Abmess. DIN 2690	04-06
DFL-06	DIN-Flanschdichtung aus Gummi - Standard & Trinkwasser	04-07
DFL-07	Gummidichtungen für PVC-Flansche	04-07



DFL-01 Dichtungen für DIN-Flansche aus "Papier"

Bei der Abdichtung von DIN-Flanschen stehen viele verschiedene Dichtungstypen zur Wahl. Nachfolgend finden Sie die im Volksmund als "Papierdichtungen" benannten Dichtungstypen. Dabei ist der Dichtungsmaterial keineswegs nur "Papier", sondern es besteht je nach Typ aus qualitativ sehr unterschiedlichen Zellstoff-Materialien.

Abmessungen: ähnlich EN 1514-1 (Abmessungen nach DIN 2631, 2632, DIN 2690, DIN EN 1092 sind auf Anfrage lieferbar)
Abmessungen nach DIN EN 1092 und DIN 2690 sind teils bei anderen Typen dieses Kataloges aufgeführt.

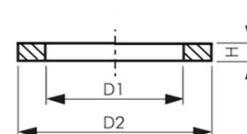
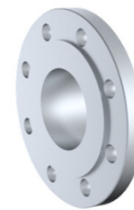
Beschreibung Typ 1 : Standard-Flanschdichtung, ca.1,8mm stark, für Flanschbaureihe **PN 6**
geeignet für Trinkwasser, Öl & Benzin ; Dauertemperatur bis +60°C (kurzzeitig 100°C) ; Farbe gelb*

Beschreibung Typ 2 : High Quality-Flanschdichtung, ca.2,0mm stark, für Flanschbaureihe **PN 6**
sehr gutes Anpassungsvermögen; Dauertemperatur: bis +150°C (max.+360°C) ; Farbe blau*

Beschreibung Typ 3 : Standard-Flanschdichtung, ca.1,8mm stark, für Flanschbaureihe **PN 10/16/40**
geeignet für Trinkwasser, Öl & Benzin ; Dauertemperatur bis +60°C (kurzzeitig 100°C); Farbe gelb*

Beschreibung Typ 4 : High Quality-Flanschdichtung, ca.2,0mm stark, für Flanschbaureihe **PN 10/16/40**
für Öle, Kältemittel, Heißwasser, Dampf, Gase, Salzlösungen, Kraftstoffe, Säuren, Kohlenwasserstoffe.
DVGW-, BAM-, TA-Luft-Zulassung, KTW-Empfehlung, Dauertemperatur bis +150°C (max. 400°C), Farbe grün*

* Wichtige Info:: Die oben benannten Farben können je nach Verfügbarkeit abweichen!



Typ 1&2 Dichtungsabmessungen für Flansch-Druckstufe PN 6

Flansch Nennweite	für Flansch-Druckstufe	ID Maß D1 ca. in mm	AD Maß D2 ca. in mm	Dicke Maß H ca. in mm	Infocfeld	Ident Nr. Standard Typ 1	Ident Nr. High Quality Typ 2
DN 10	PN 6	18	38	s. oben	Je nach Größe müssen ggf. Verpackungseinheiten "VE's" beachtet werden.	DFL-01-101	DFL-01-201
DN 15	PN 6	22	43	s. oben		DFL-01-102	DFL-01-202
DN 20	PN 6	28	53	s. oben		DFL-01-103	DFL-01-203
DN 25	PN 6	35	63	s. oben		DFL-01-104	DFL-01-204
DN 32	PN 6	43	75	s. oben		DFL-01-105	DFL-01-205
DN 40	PN 6	49	85	s. oben		DFL-01-106	DFL-01-206
DN 50	PN 6	61	95	s. oben		DFL-01-107	DFL-01-207
DN 65	PN 6	77	115	s. oben		DFL-01-108	DFL-01-208
DN 80	PN 6	90	132	s. oben		DFL-01-109	DFL-01-209
DN 100	PN 6	115	152	s. oben		DFL-01-110	DFL-01-210
DN 125	PN 6	141	182	s. oben		auf Anfrage	DFL-01-211
DN 150	PN 6	169	207	s. oben		auf Anfrage	DFL-01-212
DN 200	PN 6	220	262	s. oben		auf Anfrage	DFL-01-213

Flansch-Druckstufe PN 6

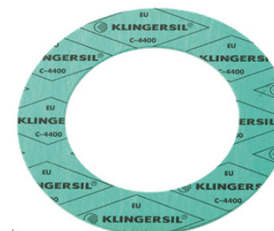


Bildbeispiel Typ 2

Typ 3&4 Dichtungsabmessungen für Flansch-Druckstufe PN 10/16/40

Flansch Nennweite	für Flansch-Druckstufe	ID Maß D1 ca. in mm	AD Maß D2 ca. in mm	Dicke Maß H ca. in mm	Infocfeld	Ident Nr. Standard Typ 3	Ident Nr. High Quality Typ 4
DN 10	PN 10/16/40	18	45	s. oben	Je nach Größe müssen ggf. Verpackungseinheiten "VE's" beachtet werden.	DFL-01-301	DFL-01-401
DN 15	PN 10/16/40	22	50	s. oben		DFL-01-302	DFL-01-402
DN 20	PN 10/16/40	28	60	s. oben		DFL-01-303	DFL-01-403
DN 25	PN 10/16/40	35	70	s. oben		DFL-01-304	DFL-01-404
DN 32	PN 10/16/40	43	82	s. oben		DFL-01-305	DFL-01-405
DN 40	PN 10/16/40	49	92	s. oben		DFL-01-306	DFL-01-406
DN 50	PN 10/16/40	61	107	s. oben		DFL-01-307	DFL-01-407
DN 65	PN 10/16/40	77	127	s. oben		DFL-01-308	DFL-01-408
DN 80	PN 10/16/40	90	142	s. oben		DFL-01-309	DFL-01-409
DN 100	PN 10/16	115	162	s. oben		DFL-01-310	DFL-01-410
DN 125	PN 10/16	141	192	s. oben		DFL-01-311	DFL-01-411
DN 150	PN 10/16	169	218	s. oben		DFL-01-312	DFL-01-412
DN 200	PN 10/16	220	273	s. oben		DFL-01-313	DFL-01-413
DN 250	PN 10	274	328	s. oben		DFL-01-314	DFL-01-414
DN 300	PN 10	325	378	s. oben		DFL-01-315	DFL-01-415
DN 350	PN 10	368	438	s. oben		DFL-01-316	DFL-01-416
DN 400	PN 10	420	490	s. oben		DFL-01-317	DFL-01-417
DN 500	PN 10	520	595	s. oben		DFL-01-318	DFL-01-418

Flansch-Druckstufe PN 10/16/40



Bildbeispiel Typ 4

DFL-02 Flansch-Papierdichtungen speziell für Sauerstoff

Bei der Abdichtung von DIN-Flanschen stehen viele verschiedene Dichtungstypen zur Wahl. Nachfolgend finden Sie unseren Spezialtyp für Sauerstoff. Diese Dichtungen basieren auf der Grundlage von gepressten Faserwerkstoffen welche im Volksmund auch als "Papierdichtungen" bezeichnet werden. Das besondere Erkennungsmerkmal dieses Sauerstoff-Typs sind die 3 roten um 120° am Umfang versetzten Punkte!

Abmessungen: hier ähnlich DIN EN 1092 (Typ 1&2), sowie EN 1514-1 (Typ 3) siehe untere Tabellen-Überschrift

Material: Spezialfaser-Werkstoff

Temperatur: max. +80°C Dauertemperatur (sehr kurzfristig bis 650°C HTB-beständig)

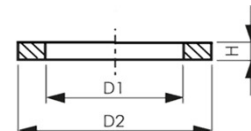
Besondere Kennung: DREI ROTE Punkte um 120° versetzt am Umfang der Dichtungen
antihafbeschichtete Dichtfläche

Zulassungen: geprüft und zugelassen entsprechend DVGW 30653 als Flachdichtung für die Gasinstallation
weitere Zulassung nach DIN 3535-6 (DVGW und SVGW-Zulassung)

Einsatz in Sauerstoff (BAM DIN 1797:2002-02)

VE: bitte beachten Sie für diese Artikel die Verpackungseinheiten gemäß unterer Tabelle

ACHTUNG: NICHT für den Dampfinsatz geeignet



Typ 1 - Abmessungen nach DIN EN 1092 - PN6

Flansch Nennweite	für Flansch-Druckstufe	ID Maß D1 ca. in mm	AD Maß D2 ca. in mm	Dicke Maß H ca. in mm	Infofeld	VE	Ident Nr. Typ 1 EN1092-PN6
DN 15	PN 6	15	40	1,8	-	50 St.	DFL-02-101
DN 20	PN 6	20	50	1,8	-	50 St.	DFL-02-102
DN 25	PN 6	25	60	1,8	-	50 St.	DFL-02-103
DN 32	PN 6	32	70	1,8	-	50 St.	DFL-02-104
DN 40	PN 6	40	80	1,8	-	50 St.	DFL-02-105
DN 50	PN 6	50	90	1,8	-	50 St.	DFL-02-106
DN 65	PN 6	65	110	1,8	-	50 St.	DFL-02-107
DN 80	PN 6	80	128	1,8	-	25 St.	DFL-02-108
DN 100	PN 6	100	148	1,8	-	25 St.	DFL-02-109

Sauerstoff



Typ 2 - Abmessungen nach DIN EN 1092 - PN10

Flansch Nennweite	für Flansch-Druckstufe	ID Maß D1 ca. in mm	AD Maß D2 ca. in mm	Dicke Maß H ca. in mm	Infofeld	VE	Ident Nr. Typ 1 EN1092-PN10
DN 15	PN 10	15	45	1,8	-	50 St.	DFL-02-201
DN 20	PN 10	20	58	1,8	-	50 St.	DFL-02-202
DN 25	PN 10	25	68	1,8	-	50 St.	DFL-02-203
DN 32	PN 10	32	78	1,8	-	50 St.	DFL-02-204
DN 40	PN 10	40	88	1,8	-	50 St.	DFL-02-205
DN 50	PN 10	50	102	1,8	-	50 St.	DFL-02-206
DN 65	PN 10	65	122	1,8	-	50 St.	DFL-02-207
DN 80	PN 10	80	138	1,8	-	50 St.	DFL-02-208
DN 100	PN 10	100	158	1,8	-	50 St.	DFL-02-209

Typ 3 - Abmessungen nach DIN EN 1514-1 - PN10/16/40

Flansch Nennweite	für Flansch-Druckstufe	ID Maß D1 ca. in mm	AD Maß D2 ca. in mm	Dicke Maß H ca. in mm	Infofeld	VE	Ident Nr. Typ 3 EN 1514-1
DN 15	PN 10/16/40	22	50	1,8	-	50 St.	DFL-02-301
DN 20	PN 10/16/40	28	60	1,8	-	50 St.	DFL-02-302
DN 25	PN 10/16/40	35	70	1,8	-	50 St.	DFL-02-303
DN 32	PN 10/16/40	43	82	1,8	-	50 St.	DFL-02-304
DN 40	PN 10/16/40	49	92	1,8	-	50 St.	DFL-02-305
DN 50	PN 10/16/40	61	107	1,8	-	50 St.	DFL-02-306
DN 65	PN 10/16/40	77	127	1,8	-	50 St.	DFL-02-307
DN 80	PN 10/16/40	90	142	1,8	-	50 St.	DFL-02-308
DN 100	PN 10/16	115	162	1,8	-	50 St.	DFL-02-309
DN 125	PN 10/16	141	192	1,8	-	50 St.	DFL-02-310
DN 150	PN 10/16	169	218	1,8	-	25 St.	DFL-02-311
DN 200	PN 10/16	220	273	1,8	-	25 St.	DFL-02-312
DN 250	PN 10	274	328	1,8	-	10 St.	DFL-02-313

DFL-03 Dichtungen für DIN-Flansche aus Graphit mit Spießblecheinlage

Bei der Abdichtung von DIN-Flanschen stehen viele verschiedene Dichtungstypen zur Wahl. Nachfolgend finden Sie die Hochtemperaturvariante aus Graphit mit Edelstahl-Spießblecheinlage. Diese Ausführung ist besonders geeignet bei thermischen und mechanischen Wechselbelastungen

Abmessungen: ähnlich EN 1514-1 (Abmessungen nach DIN 2631, 2632, DIN 2690, DIN EN 1092 sind auf Anfrage lieferbar)
Abmessungen nach DIN EN 1092 und DIN 2690 sind teils bei anderen Typen dieses Kataloges aufgeführt.

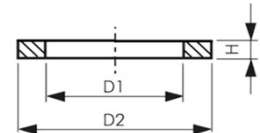
Beschreibung Typ 1 : Standard-Graphitdichtung für Flanschbaureihe **PN 6**
besonders geeignet für Dampfanwendungen ; Dauertemperatur bis +400°C ; Farbe schwarz/grau*
DVGW- & BAM-Zulassung, glykolbeständig, nicht empfohlen bei stark oxidierenden Säuren

Beschreibung Typ 2 : Graphitdichtung mit **Innenbördel** für Flanschbaureihe **PN 6**
wie Typ 1, jedoch mit Innenbördel zur Erhöhung der Druckbeständigkeit und Ausblasesicherheit

Beschreibung Typ 3 : Standard-Graphitdichtung für Flanschbaureihe **PN 10/16/40**
besonders geeignet für Dampfanwendungen ; Dauertemperatur bis +400°C ; Farbe schwarz/grau*
DVGW- & BAM-Zulassung, glykolbeständig, nicht empfohlen bei stark oxidierenden Säuren

Beschreibung Typ 4 : Graphitdichtung mit **Innenbördel** für Flanschbaureihe **PN 10/16/40**
wie Typ 1, jedoch mit Innenbördel zur Erhöhung der Druckbeständigkeit und Ausblasesicherheit

* Wichtige Info:: Die oben benannten Farben können je nach Verfügbarkeit abweichen!



Typ 1&2 Dichtungsabmessungen für Flansch-Druckstufe PN 6

Flansch Nennweite	für Flansch-Druckstufe	ID Maß D1 ca. in mm	AD Maß D2 ca. in mm	Dicke Maß H ca. in mm	Infofeld	Ident Nr. Standard Typ 1	Ident Nr. mit Bördel Typ 2
DN 10	PN 6	18	38	2,0	Je nach Größe müssen ggf. Verpackungseinheiten "VE's" beachtet werden.	DFL-03-101	DFL-03-201
DN 15	PN 6	22	43	2,0		DFL-03-102	DFL-03-202
DN 20	PN 6	28	53	2,0		DFL-03-103	DFL-03-203
DN 25	PN 6	35	63	2,0		DFL-03-104	DFL-03-204
DN 32	PN 6	43	75	2,0		DFL-03-105	DFL-03-205
DN 40	PN 6	49	85	2,0		DFL-03-106	DFL-03-206
DN 50	PN 6	61	95	2,0		DFL-03-107	DFL-03-207
DN 65	PN 6	77	115	2,0		DFL-03-108	DFL-03-208
DN 80	PN 6	90	132	2,0		DFL-03-109	DFL-03-209
DN 100	PN 6	115	152	2,0		DFL-03-110	DFL-03-210
DN 125	PN 6	141	182	2,0		DFL-03-111	DFL-03-211
DN 150	PN 6	169	207	2,0		DFL-03-112	DFL-03-212
DN 200	PN 6	220	262	2,0		DFL-03-113	DFL-03-213

Flansch-Druckstufe PN 6



Bildbeispiel Standard

Typ 3&4 Dichtungsabmessungen für Flansch-Druckstufe PN 10/16/40

Flansch Nennweite	für Flansch-Druckstufe	ID Maß D1 ca. in mm	AD Maß D2 ca. in mm	Dicke Maß H ca. in mm	Infofeld	Ident Nr. Standard Typ 3	Ident Nr. mit Bördel Typ 4
DN 10	PN 10/16/40	18	45	2,0	Je nach Größe müssen ggf. Verpackungseinheiten "VE's" beachtet werden.	DFL-03-301	DFL-03-401
DN 15	PN 10/16/40	22	50	2,0		DFL-03-302	DFL-03-402
DN 20	PN 10/16/40	28	60	2,0		DFL-03-303	DFL-03-403
DN 25	PN 10/16/40	35	70	2,0		DFL-03-304	DFL-03-404
DN 32	PN 10/16/40	43	82	2,0		DFL-03-305	DFL-03-405
DN 40	PN 10/16/40	49	92	2,0		DFL-03-306	DFL-03-406
DN 50	PN 10/16/40	61	107	2,0		DFL-03-307	DFL-03-407
DN 65	PN 10/16/40	77	127	2,0		DFL-03-308	DFL-03-408
DN 80	PN 10/16/40	90	142	2,0		DFL-03-309	DFL-03-409
DN 100	PN 10/16	115	162	2,0		DFL-03-310	DFL-03-410
DN 125	PN 10/16	141	192	2,0		DFL-03-311	DFL-03-411
DN 150	PN 10/16	169	218	2,0		DFL-03-312	DFL-03-412
DN 200	PN 10/16	220	273	2,0		DFL-03-313	DFL-03-413
DN 250	PN 10	274	328	2,0		DFL-03-314	DFL-03-414
DN 300	PN 10	325	378	2,0		DFL-03-315	DFL-03-415
DN 350	PN 10	368	438	2,0		DFL-03-316	DFL-03-416
DN 400	PN 10	420	490	2,0		DFL-03-317	DFL-03-417
DN 500	PN 10	520	595	2,0		DFL-03-318	DFL-03-418

Flansch-Druckstufe PN 10/16/40



Bildbeispiel mit Bördel

DFL-04 Gummi-Flanschdichtung mit Stahlringeinlage Abmess. EN 1514-1

Bei der Abdichtung von DIN-Flanschen stehen viele verschiedene Dichtungstypen zur Wahl. Nachfolgend finden Sie die Ausführung unserer hochwertigen Gummidichtungen mit innen einvulkanisiertem Stahlring. Durch diese Konstruktion wird ein Verschieben, Ablösen oder Ausblasen der Dichtung weitestgehend verhindert. Weitere Vorteile dieser Dichtungen sind: Dichtheit schon bei geringer Flächenpressung, auch bei geringen Anzugsdrehmomenten. Sehr gute Anpassungsfähigkeit an den Dichtflächen. Niedrige Leckgeraten dank homogener Struktur der elastomeren Werkstoffe.

Abmessungen: ähnlich EN 1514-1 (Abmessungen nach DIN 2690 siehe nächste Seite Nr. DFL-05)

Material: NBR-Gummi

= ölbeständige Gummimischung, gute Allouneigenschaften, für Temperaturen bis 85°C

HNBR-Gummi

= ölbeständige Sonder-Gummimischung, gute Allroundeigenschaften, für Temperaturen bis 150°C

EPDM-Gummi

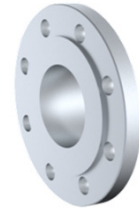
= besonders alterungsbeständige Gummimischung, gute chemische Beständigkeit, für Temperaturen bis 120°C

FKM-Gummi

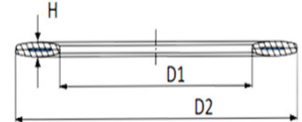
= besonders chemikalienbeständige Gummimischung, besonders hitzebeständig, für Temperaturen bis 200°C

Zulassungen: Abhängig von der Gummimischung liegen Zulassungen für den Einsatz für Trinkwasser, für den Gasbereich, für die Lebensmitteltechnik, nach der TA-Luft, sowie viele weitere Branchen vor. Bitte im Einzelfall anfragen.

Wichtige Info.: Abhängig vom Elastomer ist der Einsatz für Wasserdampf möglich - bitte unbedingt vorab mit uns abklären! Ebenso empfehlen wir bei allen Anwendungen eine Medienbeständigkeits- & Temperatur-Prüfung durch uns.



Schnittbilder



Typ 1 Dichtungsabmessungen für Flanschnorm ähnlich EN 1514-1

Flansch Nennweite	für Flansch-Druckstufe	ID Maß D1 ca. in mm	AD Maß D2 ca. in mm	Dicke Maß H ca. in mm	Ident Nr. Material NBR	Ident Nr. Material HNBR	Ident Nr. Material EPDM	Ident Nr. Material FKM
DN 15	PN 10-40	22	51	4	DFL-04-101	DFL-04-201	DFL-04-301	DFL-04-401
DN 20	PN 10-40	27	61	4	DFL-04-102	DFL-04-202	DFL-04-302	DFL-04-402
DN 25	PN 10-40	34	71	4	DFL-04-103	DFL-04-203	DFL-04-303	DFL-04-403
DN 32	PN 10-40	43	82	4	DFL-04-104	DFL-04-204	DFL-04-304	DFL-04-404
DN 40	PN 10-40	49	92	4	DFL-04-105	DFL-04-205	DFL-04-305	DFL-04-405
DN 50	PN 10-40	61	107	4	DFL-04-106	DFL-04-206	DFL-04-306	DFL-04-406
DN 65	PN 10-40	77	127	4	DFL-04-107	DFL-04-207	DFL-04-307	DFL-04-407
DN 80	PN 10-40	89	142	4	DFL-04-108	DFL-04-208	DFL-04-308	DFL-04-408
DN 100	PN 6	115	152	5	DFL-04-109	DFL-04-209	DFL-04-309	DFL-04-409
	PN 10-16		162	5	DFL-04-110	DFL-04-210	DFL-04-310	DFL-04-410
	PN 25-40		168	5	DFL-04-111	DFL-04-211	DFL-04-311	DFL-04-411
DN 125	PN 10-16	141	192	5	DFL-04-112	DFL-04-212	DFL-04-312	DFL-04-412
	PN 25-40		194	5	DFL-04-113	DFL-04-213	DFL-04-313	DFL-04-413
DN 150	PN 10-16	169	218	5	DFL-04-114	DFL-04-214	DFL-04-314	DFL-04-414
	PN 25-40		224	5	DFL-04-115	DFL-04-215	DFL-04-315	DFL-04-415
DN 200	PN 10-16	220	273	6	DFL-04-116	DFL-04-216	DFL-04-316	DFL-04-416
	PN25		284	6	DFL-04-117	DFL-04-217	DFL-04-317	DFL-04-417
	PN 40		290	6	DFL-04-118	DFL-04-218	DFL-04-318	DFL-04-418
DN 250	PN 10	273	328	6	DFL-04-119	DFL-04-219	DFL-04-319	DFL-04-419
	PN 16		329	6	DFL-04-120	DFL-04-220	DFL-04-320	DFL-04-420
	PN 25		340	6	DFL-04-121	DFL-04-221	DFL-04-321	DFL-04-421
	PN 40		352	6	DFL-04-122	DFL-04-222	DFL-04-322	DFL-04-422
DN 300	PN 6	324	373	6	DFL-04-123	DFL-04-223	DFL-04-323	DFL-04-423
	PN 10		378	6	DFL-04-124	DFL-04-224	DFL-04-324	DFL-04-424
	PN 16		384	6	DFL-04-125	DFL-04-225	DFL-04-325	DFL-04-425
	PN 25		400	6	DFL-04-126	DFL-04-226	DFL-04-326	DFL-04-426
	PN 40		417	6	DFL-04-127	DFL-04-227	DFL-04-327	DFL-04-427

Flansch-abmessung nach EN 1514-1



Weitere Größen bis DN 2000 sind auf Anfrage kurzfristig lieferbar!

DFL-05 Gummi-Flanschdichtung mit Stahlringeinlage Abmess. DIN 2690

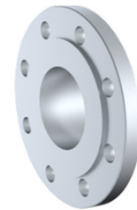
Bei der Abdichtung von DIN-Flanschen stehen viele verschiedene Dichtungstypen zur Wahl. Nachfolgend finden Sie die Ausführung unserer hochwertigen Gummidichtungen mit innen einvulkanisiertem Stahlring. Durch diese Konstruktion wird ein Verschieben, Ablösen oder Ausblasen der Dichtung weitestgehend verhindert. Weitere Vorteile dieser Dichtungen sind: Dichtheit schon bei geringer Flächenpressung, auch bei geringen Anzugsdrehmomenten. Sehr gute Anpassungsfähigkeit an den Dichtflächen. Niedrige Leckgeraten dank homogener Struktur der elastomeren Werkstoffe.

Abmessungen: ähnlich DIN 2690 (Abmessungen nach EN 1514-1 siehe vorherige Seite Nr. DFL-04)

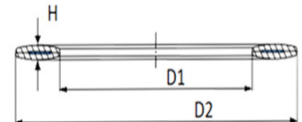
- Material: NBR-Gummi
 = ölbeständige Gummimischung, gute Allouneigenschaften, für Temperaturen bis 85°C
- HNBR-Gummi
 = ölbeständige Sonder-Gummimischung, gute Allroundeigenschaften, für Temperaturen bis 150°C
- EPDM-Gummi
 = besonders alterungsbeständige Gummimischung, gute chemische Beständigkeit, für Temperaturen bis 120°C
- FKM-Gummi
 = besonders chemikalienbeständige Gummimischung, besonders hitzebeständig, für Temperaturen bis 200°C

Zulassungen: Abhängig von der Gummimischung liegen Zulassungen für den Einsatz für Trinkwasser, für den Gasbereich, für die Lebensmitteltechnik, nach der TA-Luft, sowie viele weitere Branchen vor. Bitte im Einzelfall anfragen.

Wichtige Info.: Abhängig vom Elastomer ist der Einsatz für Wasserdampf möglich - bitte unbedingt vorab mit uns abklären! Ebenso empfehlen wir bei allen Anwendungen eine Medienbeständigkeits- & Temperatur-Prüfung durch uns.



Schnittbilder



**Flansch-
abmessung
nach
DIN 2690**

Typ 2 Dichtungsabmessungen für Flanschnorm ähnlich DIN 2690								
Flansch Nennweite	für Flansch-Druckstufe	ID Maß D1 ca. in mm	AD Maß D2 ca. in mm	Dicke Maß H ca. in mm	Ident Nr. Material NBR	Ident Nr. Material HNBR	Ident Nr. Material EPDM	Ident Nr. Material FKM
DN 50	PN 10-40	57	107	4	DFL-05-101	DFL-05-201	DFL-05-301	DFL-05-401
DN 100	PN 10-16	108	162	5	DFL-05-102	DFL-05-202	DFL-05-302	DFL-05-402
	PN 25-40		167	5	DFL-05-103	DFL-05-203	DFL-05-303	DFL-05-403
DN 125	PN 6	141	182	5	DFL-05-104	DFL-05-204	DFL-05-304	DFL-05-404
	PN 10-16	133	192	5	DFL-05-105	DFL-05-205	DFL-05-305	DFL-05-405
DN 150	PN 6	169	207	5	DFL-05-106	DFL-05-206	DFL-05-306	DFL-05-406
	PN 10-16	159	218	5	DFL-05-107	DFL-05-207	DFL-05-307	DFL-05-407
DN 175	PN 10-16	195	248	5	DFL-05-108	DFL-05-208	DFL-05-308	DFL-05-408
	PN 40		267	5	DFL-05-109	DFL-05-209	DFL-05-309	DFL-05-409
DN 200	PN 10-16	216	273	6	DFL-05-110	DFL-05-210	DFL-05-310	DFL-05-410
	PN 25		285	6	DFL-05-111	DFL-05-211	DFL-05-311	DFL-05-411
DN 250	PN 10	267	328	6	DFL-05-112	DFL-05-212	DFL-05-312	DFL-05-412
DN 300	PN 6	318	378	7	DFL-05-113	DFL-05-213	DFL-05-313	DFL-05-413
DN 350	PN 6	368	423	7	DFL-05-114	DFL-05-214	DFL-05-314	DFL-05-414
	PN 10		438	7	DFL-05-115	DFL-05-215	DFL-05-315	DFL-05-415
	PN 16		445	7	DFL-05-116	DFL-05-216	DFL-05-316	DFL-05-416
	PN 25		458	7	DFL-05-117	DFL-05-217	DFL-05-317	DFL-05-417
	PN 40		475	7	DFL-05-118	DFL-05-218	DFL-05-318	DFL-05-418
DN 400	PN 6	420	473	7	DFL-05-119	DFL-05-219	DFL-05-319	DFL-05-419
	PN 10		490	7	DFL-05-120	DFL-05-220	DFL-05-320	DFL-05-420
	PN 16		497	7	DFL-05-121	DFL-05-221	DFL-05-321	DFL-05-421
	PN 25		515	7	DFL-05-122	DFL-05-222	DFL-05-322	DFL-05-422
	PN 40		547	7	DFL-05-123	DFL-05-223	DFL-05-323	DFL-05-423
DN 500	PN 6	520	575	7	DFL-05-124	DFL-05-224	DFL-05-324	DFL-05-424
	PN 10		595	7	DFL-05-125	DFL-05-225	DFL-05-325	DFL-05-425
	PN 16		618	7	DFL-05-126	DFL-05-226	DFL-05-326	DFL-05-426
	PN 25		625	7	DFL-05-127	DFL-05-227	DFL-05-327	DFL-05-427



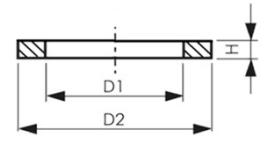
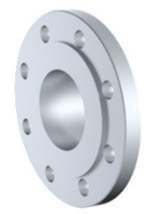
Weitere Größen bis DN 2000 sind auf Anfrage kurzfristig lieferbar!

DFL-06 DIN-Flanschdichtung aus Gummi - Standard & Trinkwasser

Bei der Abdichtung von DIN-Flanschen stehen viele verschiedene Dichtungstypen zur Wahl. Nachfolgend finden Sie Flanschdichtungen aus elastischen Gummi ohne Stahlring. Diese Ausführung ist gegenüber "Papierdichtungen" weicher und anpassungsfähiger. Bitte beachten Sie die Verpackungseinheiten - VE.

- Abmessungen: hier ähnlich DIN EN 1514-1 (=Maße für Flanschdichtungen mit PN-Bezeichnung)
 Typ 1 : 3mm SBR (Standard-Elastomergummi) Temperatur bis ca. +60°C
 Typ 2 : 2mm EPDM (alterungs- und witterungsbeständiges Elastomergummi) Temperatur bis ca. +100°C
 Farbe: schwarz
 VE: bitte beachten Sie für Typ 2 die Verpackungseinheiten gemäß unterer Tabelle
 Zulassungen: Typ 2 geprüft und zugelassen nach UBA-Elastomer-Leitlinien und DVGW-Arbeitsblatt "W270"
 ACHTUNG: NICHT für den Dampfeinsatz geeignet

Flansch Nennweite	für Flansch-Druckstufe für Typ 2 Typ 1 immer PN10	ID* Maß D1 ca. in mm	AD* Maß D2 ca. in mm	Dicke* Maß H ca. in mm	Ident Nr. für 1 St. Typ 1 3mm dick Standard alle PN10	Ident Nr. für 1 St. Typ 2 2mm dick Trinkwasser PN siehe links
DN 10	PN 10/16/40	18	45	s. oben	DFL-06-101	DFL-06-201 (VE=50)
DN 15	PN 10/16/40	22	50	s. oben	DFL-06-102	DFL-06-202 (VE=50)
DN 20	PN 10/16/40	28	60	s. oben	DFL-06-103	DFL-06-203 (VE=50)
DN 25	PN 10/16/40	35	70	s. oben	DFL-06-104	DFL-06-204 (VE=25)
DN 32	PN 10/16/40	43	82	s. oben	DFL-06-105	DFL-06-205 (VE=10)
DN 40	PN 10/16/40	49	92	s. oben	DFL-06-106	DFL-06-206 (VE=10)
DN 50	PN 10/16/40	61	107	s. oben	DFL-06-107	DFL-06-207 (VE=10)
DN 65	PN 10/16/40	77	127	s. oben	DFL-06-108	DFL-06-208 (VE=10)
DN 80	PN 10/16/40	90	142	s. oben	DFL-06-109	DFL-06-209 (VE=10)
DN 100	PN 10/16	115	162	s. oben	DFL-06-110	DFL-06-210 (VE=10)
DN 125	PN 10/16	141	192	s. oben	DFL-06-111	DFL-06-211 (VE=5)
DN 150	PN 10/16	169	218	s. oben	DFL-06-112	DFL-06-212 (VE=5)
DN 200	PN 10/16	220	273	s. oben	DFL-06-113	DFL-06-213 (VE=1)
DN 250	PN 10	274	328	s. oben	DFL-06-114	DFL-06-214 (VE=1)
DN 300	PN 10	325	378	s. oben	DFL-06-115	DFL-06-214 (VE=1)



elastisches Gummi



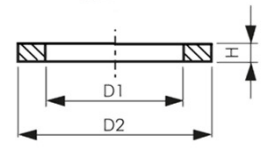
DFL-07 Gummidichtungen für PVC-Flansche

Diese Dichtungsbaureihe liegt maßlich völlig anders als die weiterhin in dieser Rubrik aufgeführten Dichtungen. Diese Dichtungen passen maßlich zu Flanschverbindungen aus der PVC-Fittingprogramm. Es sind zwei Gummi-Versionen lieferbar. Erstens die alterungsbeständige EPDM- und zweitens die chemikalienbeständige FKM-Version.

- Material: EPDM oder FKM
 Temperatur: EPDM max. +80°C Dauertemperatur; FKM max. 200°C Dauertemperatur
 Abmessungsnorm: Spezielle Maße aus dem PVC-Fittingprogramm
 Farbe: schwarz
 Zulassungen: ohne besondere Zulassungen
 ACHTUNG: PVC-Flansche sind NICHT für Druckluft oder andere Gase unter Druck geeignet!

Dichtungsabmessungen speziell für PVC-Flansche - NICHT DIN-kompatibel!

für Flansch Rohr-Nenndurchmesser	ID* Maß D1 ca. in mm	AD* Maß D2 ca. in mm	Dicke* Maß H ca. in mm	Ident Nr. für Material EPDM	Ident Nr. für Material FKM
PVC Typ1 - D20	20	29	2,0	DFL-07-101	DFL-07-201
PVC Typ1 - D25	24	35	2,0	DFL-07-102	DFL-07-202
PVC Typ1 - D32	29	44	2,0	DFL-07-103	DFL-07-203
PVC Typ1 - D40	40	58	2,0	DFL-07-104	DFL-07-204
PVC Typ1 - D50	50	70	2,0	DFL-07-105	DFL-07-205
PVC Typ1 - D63	63	88	2,0	DFL-07-106	DFL-07-206
PVC Typ1 - D75	74	103	2,0	DFL-07-107	DFL-07-207
PVC Typ1 - D90	90	123	2,5	DFL-07-108	DFL-07-208
PVC Typ1 - D110	110	140	2,5	DFL-07-109	DFL-07-209



spezielle Maße!

PVC-Flansch Dichtungen



* Die Maße können je nach Verfügbarkeit geringfügig abweichen, passen aber für die angegebene Flansche!

