

## Verteiler

Typ	Artikel-Bezeichnung	Dichtungsoption	Katalog ab Seite
FGF-21A	Verteilerstücke - rechteckige Bauart	I1	11-02
FGF-21B	Verteilerstücke - runde Bauart	I1	11-03
FGF-21C	Verteilerstück - rechteckige Bauart, integrierte Kugelhähne	I1	11-03

## lose Überwurfmutter

Typ	Artikel-Bezeichnung	Dichtungs- option	Katalog ab Seite
FGF-22A	Überwurfmuttern MESSING, zöllig-rechts, mit Schlüsselfläche	entfällt	11-04
FGF-22B	Überwurfmuttern MESSING, zöllig-rechts, als FLÜGELMUTTER	entfällt	11-05
FGF-22C	Überwurfmuttern MESSING, zöllig-rechts, als RÄNDELMUTTER	entfällt	11-06
FGF-22D	Überwurfmuttern MESSING, zöllig- <b>LINKS</b> , mit Schlüsselfläche	entfällt	11-
FGF-22E	Überwurfmuttern STAHL, zöllig-rechts, mit Schlüsselfläche	entfällt	11-
FGF-22F	Überwurfmuttern EDELSTAHL, zöllig-rechts, mit Schlüsselfläche	entfällt	11-
FGF-22G	Überwurfmuttern Temperguss, zöllig-rechts, mit Schlüsselfläche	entfällt	11-
FGF-22H	Überwurfmuttern STAHL, metrisch, mit Schlüsselfläche	entfällt	11-
FGF-22K	Überwurfmuttern MESSING, metrisch, mit Schlüsselfläche	entfällt	11-
FGF-22L	Überwurfmuttern - spezielle Typen für diverse <b>GASE</b>	entfällt	11-
FGF-22M	Überwurfmuttern - spezielle Typen mit UNF-Gewinde	entfällt	11-

**Wichtige Info:**  
Weitere "Fittings", insbesondere in metrischer Ausführung, aber auch mit UNF-, BSP- oder NPT-Gewinde, finden Sie in unserer **Rubrik 06** "Verschraubungen" sowie in unserer **Rubrik 10:** "Hydraulik"

Dichtungsoption I1	Dichtungsoption I2	Dichtungsoption I3	Dichtungsoption I4/6
Abdichten "am Gewinde" 	bodenseitig - Flachdichtung*** 	am IG-Eingang - Flachdichtung*** 	am Außenkonus 45°/60° I4=45° I6=60° 
Dichtungsoption A1	Dichtungsoption A2	Dichtungsoption A3	Dichtungsoption A4/6
Abdichten "am Gewinde" 	stirnseitig - Flachdichtung*** 	am 6kt-Bund - Flachdichtung*** 	am Innenkonus 45°/60° A4=45° A6=60° 

\*\*\* Flachdichtung ist nicht im Lieferumfang enthalten - bitte separat bestellen - siehe Rubrik Dichtungstechnik.

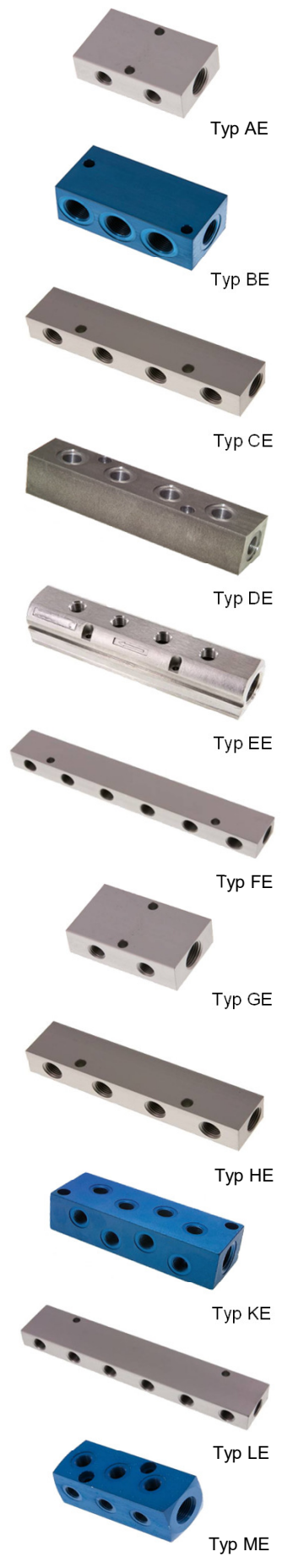
**GEWINDE-INFO:** Zöllige zylindrische Gewindefittings können als G- oder Rp-Gewinde ausgeführt sein, bitte fragen Sie bei Bedarf im Einzelfall nach was lieferbar ist. G-Aussengewinde können in Rp-Innengewinden aufgrund unterschiedlicher Toleranzen klemmen!

**FGF-21A Verteilerstücke - rechteckige Bauart**

Diese Verteilerstücke sind in sehr vielen verschiedenen Varianten lieferbar. Alle Typen haben jedoch eine rechteckige Bauform. Es sind entweder einseitig oder zweiseitig Stirngewinde vorhanden. Die seitlichen Ausgangsbohrungen sind entweder einseitig, zweiseitig oder an drei Seiten angebracht. Um Verwechslungen zu vermeiden sollte die untere Tabelle genau beachtet werden. Bitte auch untenstehende Gewindeinfos beachten.

Betriebsdruck : siehe untere Tabelle (immer bei 20°C)  
 Größen: metrisch M3&M5 sowie 1/8" bis 3/4" zölliges Innen-/Außengewinde  
 Temperatur max.: in Abhängigkeit von Metallart, Abdichtungsvariante und Druck

Ausgänge	Typ/Bild	Stirnseite 1 Gewinde	Stirnseite 2 Gewinde	Seitenabgang A Gewinde	Seitenabgang B Gewinde	Seitenabgang C Gewinde	Material und Druck	Dichtungs-Option	Ident Nr.
1x2	AE	IG 1/8"	IG 1/8"	2x IG M5	-	-	ALU 16bar	I1/I3	FGF-21A-101
		IG 1/4"	IG 1/4"	2x IG 1/8"					FGF-21A-102
		IG 3/8"	IG 3/8"	2x IG 1/8"					FGF-21A-103
		IG 3/8"	IG 3/8"	2x IG 1/4"					FGF-21A-104
		IG 1/2"	IG 1/2"	2x IG 1/4"					FGF-21A-105
1x3	BE	IG M5	-	3x IG M5	-	-	ALU 16bar	I1/I3	FGF-21A-106
		IG 1/8"		3x IG 1/8"					FGF-21A-107
		IG 1/4"		3x IG 1/4"					FGF-21A-108
		IG 3/8"		3x IG 3/8"					FGF-21A-109
		IG 1/2"		3x IG 1/2"					FGF-21A-110
1x4	CE	IG 1/8"	IG 1/8"	4x IG M5	-	-	ALU 16bar	I1/I3	FGF-21A-112
		IG 1/4"	IG 1/4"	4x IG 1/8"					FGF-21A-113
		IG 3/8"	IG 3/8"	4x IG 1/8"					FGF-21A-114
		IG 3/8"	IG 3/8"	4x IG 1/4"					FGF-21A-115
		IG 1/2"	IG 1/2"	4x IG 1/4"					FGF-21A-116
1x4	DE	IG 3/8"	IG 3/8"	4x IG 1/2"	-	-	Stahl 300bar	I1/I3	FGF-21A-117
	EE	IG 3/4"	IG 3/4"	4x IG 1/4"	-	-	V4A 15bar	I1/I3	FGF-21A-118
1x6	FE	IG 1/8"	IG 1/8"	6x IG M5	-	-	ALU 16bar	I1/I3	FGF-21A-119
		IG 1/4"	IG 1/4"	6x IG 1/8"					FGF-21A-120
		IG 3/8"	IG 3/8"	6x IG 1/8"					FGF-21A-121
		IG 3/8"	IG 3/8"	6x IG 1/4"					FGF-21A-122
2x2	GE	IG 1/8"	IG 1/8"	2x IG M5	2x IG M5	-	ALU 16bar	I1/I3	FGF-21A-124
		IG 1/4"	IG 1/4"	2x IG 1/8"	2x IG 1/8"				FGF-21A-125
		IG 3/8"	IG 3/8"	2x IG 1/8"	2x IG 1/8"				FGF-21A-126
		IG 3/8"	IG 3/8"	2x IG 1/4"	2x IG 1/4"				FGF-21A-127
		IG 1/2"	IG 1/2"	2x IG 1/4"	2x IG 1/4"				FGF-21A-128
2x4	HE	IG 1/8"	IG 1/8"	4x IG M5	4x IG M5	-	ALU 16bar	I1/I3	FGF-21A-129
		IG 1/4"	IG 1/4"	4x IG 1/8"	4x IG 1/8"				FGF-21A-130
		IG 3/8"	IG 3/8"	4x IG 1/8"	4x IG 1/8"				FGF-21A-131
		IG 3/8"	IG 3/8"	4x IG 1/4"	4x IG 1/4"				FGF-21A-132
	IG 1/2"	IG 1/2"	4x IG 1/4"	4x IG 1/4"		FGF-21A-133			
2x4	KE	IG 1/4"	IG 1/4"	4x IG M5	4x IG M5	-	ALU 16bar	I1/I3	FGF-21A-134
		IG 3/8"	IG 3/8"	4x IG 1/8"	4x IG 1/8"				FGF-21A-135
		IG 1/2"	IG 1/2"	4x IG 1/4"	4x IG 1/4"				FGF-21A-136
		IG 3/4"	IG 3/4"	4x IG 1/2"	4x IG 1/2"				FGF-21A-137
2x6	LE	IG 1/8"	IG 1/8"	6x IG M5	6x IG M5	-	ALU 16bar	I1/I3	FGF-21A-138
		IG 1/4"	IG 1/4"	6x IG 1/8"	6x IG 1/8"				FGF-21A-139
		IG 3/8"	IG 3/8"	6x IG 1/8"	6x IG 1/8"				FGF-21A-140
		IG 3/8"	IG 3/8"	6x IG 1/4"	6x IG 1/4"				FGF-21A-141
3x3	ME	IG 1/8"	-	3x IG M3	3x IG M3	3x IG M3	ALU 16bar	I1/I3	FGF-21A-143
		IG 1/8"		3x IG M5	3x IG M5	3x IG M5			FGF-21A-144
		IG 3/8"		3x IG 1/8"	3x IG 1/8"	3x IG 1/8"			FGF-21A-145
		IG 1/2"		3x IG 1/4"	3x IG 1/4"	3x IG 1/4"			FGF-21A-146
3x4		IG 3/4"		3x IG 1/2"	3x IG 1/2"	3x IG 1/2"			FGF-21A-147
		IG 1/4"	IG 1/4"	4x IG M5	4x IG M5	4x IG M5	ALU 16bar	I1/I3	FGF-21A-148



Dichtungsoption A1/I1	Dichtungsoption I2	Dichtungsoption I3	Dichtungsoption A4/6
Abdichten "am Gewinde"  Bohrgewichte Bohrbogen Dichtmittel	bodenseitig - Flachdichtung*** 	am IG-Eingang - Flachdichtung*** 	am Außenkonus 45°/60°  I4=45° I6=60°

**GEWINDE-INFO:** Zöllige zylindrische Gewindefittings können als G- oder Rp-Gewinde ausgeführt sein, bitte fragen Sie bei Bedarf im Einzelfall nach was lieferbar ist. G-Aussengewinde können in Rp-Innengewinden aufgrund unterschiedlicher Toleranzen klemmen!

Die Optik kann je nach Größe abweichen!

**FGF-21B Verteilerstücke - runde Bauart**

Diese Verteilerstücke sind in vielen verschiedenen Varianten lieferbar. Alle Typen haben jedoch eine runde Bauform. Bei allen Typen sind beidseitig Stirngewinde vorhanden. Die seitlichen Ausgangsbohrungen sind entweder einseitig oder zweiseitig angebracht. Bitte auch untenstehende Gewindeinfos beachten.

Betriebsdruck : siehe untere Tabelle (immer bei 20°C)  
 Größen: 1/4" bis 1 1/4" zölliges Innen- /Außengewinde  
 Temperatur max.: in Abhängigkeit von Metallart, Abdichtungsvariante und Druck

Ausgänge	Typ	Stirnseite 1 Gewinde	Stirnseite 2 Gewinde	Seitenabgang A Gewinde	Seitenabgang B Gewinde	Seitenabgang C Gewinde	Material und Druck	Dichtungs-Option	Ident Nr.
1x2	AR	IG 3/4"	AG 3/4"	2x AG 1/2"	-	-	Messing 10 bar	A1/I1	FGF-21B-101
		IG 1"	AG 1"	2x AG 1/2"	-	-			FGF-21B-102
		IG 1 1/4"	AG 1 1/4"	2x AG 1/2"	-	-			FGF-21B-103
	BR	IG 3/4"	AG 3/4"	2x IG 1/2"	-	-	Messing 10 bar	A1/I1	FGF-21B-104
		IG 1"	AG 1"	2x IG 1/2"	-	-			FGF-21B-105
		IG 1 1/4"	AG 1 1/4"	2x IG 1/2"	-	-			FGF-21B-106
1x3	CR	IG 3/4"	AG 3/4"	3x AG 1/2"	-	-	Messing 10 bar	A1/I1	FGF-21B-107
		IG 1"	AG 1"	3x AG 1/2"	-	-			FGF-21B-108
		IG 1 1/4"	AG 1 1/4"	3x AG 1/2"	-	-			FGF-21B-109
	DR	IG 3/4"	AG 3/4"	3x IG 1/2"	-	-	Messing 10 bar	A1/I1	FGF-21B-110
		IG 1"	AG 1"	3x IG 1/2"	-	-			FGF-21B-111
		IG 1 1/4"	AG 1 1/4"	3x IG 1/2"	-	-			FGF-21B-112
1x4	ER	IG 3/4"	AG 3/4"	3x AG 1/2"	-	-	Messing vern. 10 bar	A1/I1	FGF-21B-113
		IG 1"	AG 1"	3x AG 1/2"	-	-			FGF-21B-114
	FR	IG 3/4"	AG 3/4"	3x IG 1/2"	-	-	Messing vern. 10 bar	A1/I1	FGF-21B-115
		IG 1"	AG 1"	3x IG 1/2"	-	-			FGF-21B-116
2x5	GR	AG 1"	AG 1"	5x IG 1/4"	5x IG 1/4"	-	Edelstahl V4A	A1/I1	FGF-21B-119
		AG 1"	AG 1"	5x IG 1/2"	5x IG 1/2"	-			FGF-21B-120



Typ AR



Typ BR



Typ CR



Typ DR



Typ ER



Typ FR



Typ GR



Typ AK

**FGF-21C Verteilerstück - rechteckige Bauart mit integrierten Kugelhähnen**

Bei diesen Verteilerstücken handelt es sich um eine spezielle, kompakte Bauart mit integrierten Kugelhähnen. Jeder einzelne Kugelhahn ist mit einem herkömmlichen Schlitzschraubendreher verstellbar. Der Schlitz des Schraubendrehers zeigt dabei die Stellung des Kugelhahns an. Bitte untenstehende Gewindeinfos beachten.

Betriebsdruck : siehe untere Tabelle (immer bei 20°C)  
 Größen: metrisch M3&M5 sowie 1/8" bis 3/4" zölliges Innen- /Außengewinde  
 Dichtung: NBR Dichtung  
 Temperatur max.: -10°C bis +100°C

Ausgänge	Typ	Stirnseite 1 Gewinde	Stirnseite 2 Gewinde	Seitenabgänge A & B Durchgangsleitung	als	Material und Druck	Dichtungs-Option	Ident Nr.
1x6	AK	IG 3/8"	IG 3/8"	6 x 1/4" je mit Kugelhahn	ALU 10bar	I1/I3		FGF-21C-101
1x8				8 x 1/4" je mit Kugelhahn				FGF-21C-102
1x10				10 x 1/4" je mit Kugelhahn				FGF-21C-103

Dichtungsoption A1/I1	Dichtungsoption I2	Dichtungsoption I3	Dichtungsoption A4/6
Abdichten "am Gewinde" 	bodenseitig - Flachdichtung*** 	am IG-Eingang - Flachdichtung*** 	am Außenkonus 45°/60° 

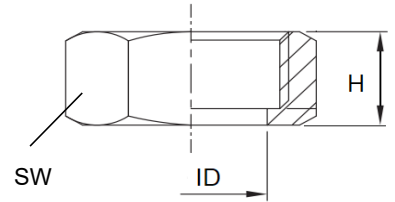
Die Optik kann je nach Größe abweichen!

**GEWINDE-INFO:** Zöllige zylindrische Gewindefittings können als G- oder Rp-Gewinde ausgeführt sein, bitte fragen Sie bei Bedarf im Einzelfall nach was lieferbar ist. G-Aussengewinde können in Rp-Innengewinden aufgrund unterschiedlicher Toleranzen klemmen!

## FGF-22A Überwurfmuttern MESSING, zöllig-rechts, mit Schlüsselfläche

Lose Überwurfmuttern (kurz "ÜM") werden häufig für Sonder- oder Eigenanfertigung von Fittings und Armaturen benötigt. Für die Brauchbarkeit sind diverse Maße von großer Wichtigkeit. Maße wie die Gesamthöhe und das Bodenloch sind in sofern änderbar, dass die Überwurfmuttern "gekürzt" oder "ausgebohrt" werden können

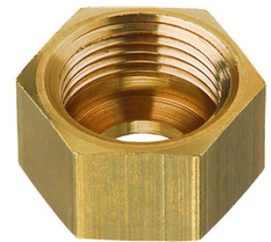
Betriebsdruck : siehe Info in unterer Tabelle (immer bei 20°C)  
 Größen: 1/8" bis 3" beiderseits zöllig - zylindrisch (bitte "Gewindeinfos" am Seitenende beachten)  
 Material & Oberfläche: Messing blank, vernickelt auf Anfrage !  
 Temperatur max.: abhängig von Metallart, Abdichtungsvariante und Druck (Betriebsdruckangaben immer bei 20°C)



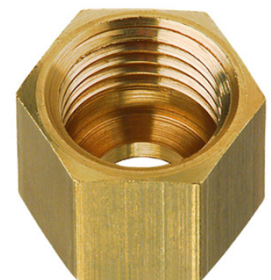
ÜM-Gewinde	Bemerkung, Ausführung	max. BD	SW (Schlüsselweite 6-kant oder Mehrkant)	Gesamthöhe H (ca. in mm)	Bodenloch- Innendurchmesser ID (ca. in mm)	Bild 1 Messing blank (vernickelt auf Anfrage) Ident Nr.
G 1/8"	schwer	20bar	SW 12	12,0	6,6	r FGF-22A-101
	schwer	20bar	SW 12	12,0	7,2	r FGF-22A-102
	superschwer	200bar	SW 14	12,0	7,2	r FGF-22A-103
G 1/4"	schwer	20bar	SW 17	15,5	9,5	r FGF-22A-104
	schwer	20bar	SW 17	15,5	10,5	r FGF-22A-105
G 3/8"	leicht	12bar	SW 19	11,0	12,5	a FGF-22A-106
	schwer	20bar	SW 19	16,5	12,5	r FGF-22A-107
	schwer ; verkürzt	20bar	SW 19	14,0	12,5	r FGF-22A-108
	superschwer	200bar	SW 22	16,5	12,5	r FGF-22A-109
	superschwer	200bar	SW 22	16,5	13,2	r FGF-22A-110
G 1/2"	leicht	12bar	SW 23	12,0	15,0	a FGF-22A-111
	leicht	12bar	SW 23	12,0	17,0	a FGF-22A-112
	schwer	20bar	SW 24	20,5	15,2	r FGF-22A-113
	schwer ; verkürzt	20bar	SW 24	15,0	15,2	r FGF-22A-114
	superschwer	200bar	SW 27	21,5	15,3	r FGF-22A-115
	superschwer	200bar	SW 30	21,5	15,3	r FGF-22A-116
G 5/8"	Diese Größe ist nur in Stahl, Edelstahl & Temperguss lieferbar, siehe diese Rubrik 04-11					
G 3/4"	leicht	12bar	SW 30	13,5	18,5	a FGF-22A-117
	leicht	12bar	SW 30	13,5	21,5	a FGF-22A-118
	schwer	20bar	SW 30	22,5	19,5	r FGF-22A-119
	schwer	20bar	SW 32	21,0	18,3	r FGF-22A-120
	schwer	20bar	SW 32	21,0	21,5	r FGF-22A-121
	schwer	20bar	SW 32	22,5	19,5	r FGF-22A-122
G 7/8"	Diese Größe ist nur in Temperguss lieferbar, siehe diese Rubrik 04-11					
G 1"	leicht	12bar	SW 37	17,0	24,0	a FGF-22A-123
	leicht	12bar	SW 37	16,0	27,5	a FGF-22A-124
	leicht	12bar	SW 37	16,0	28,5	a FGF-22A-125
	schwer	20bar	SW 41	27,0	25,5	r FGF-22A-126
G 1 1/8"	Diese Größe ist nur Edelstahl & Temperguss lieferbar, siehe diese Rubrik 04-11					
G 1 1/4"	leicht	12bar	SW 46	19,5	34,5	a FGF-22A-127
	leicht	12bar	SW 46	21,0	34,2	w FGF-22A-128
	schwer	20bar	SW 50	29,0	33,4	r FGF-22A-129
G 1 1/2"	leicht	12bar	SW 52	18,5	43,0	w FGF-22A-130
	leicht	12bar	SW 52	22,0	41,8	a FGF-22A-131
	schwer	20bar	SW 55	32,0	38,0	r FGF-22A-132
G 1 3/4"	Diese Größe ist nur als "Flügel-Überwurfmutter" & in Edelstahl lieferbar, siehe diese Rubrik 04-11					
G 2"	leicht	12bar	SW 67	24,0	49,0	a FGF-22A-133
	schwer	diese Größe in "schwer" ist nur in Stahl & V4A lieferbar siehe diese Rubrik 04-11				
G 2 1/4"	Diese Größe ist nur Edelstahl & Temperguss lieferbar, siehe diese Rubrik 04-11					
G 2 3/8"	Diese Größe ist nur als "Flügel-Überwurfmutter" lieferbar, siehe diese Rubrik 04-11					
G 2 1/2"	leicht	12bar	SW 80	25,0	64,0	w FGF-22A-134
	leicht	12bar	SW 80	23,0	68,5	v FGF-22A-135
	schwer	diese Größe in "schwer" ist nur in Stahl & V4A lieferbar siehe diese Rubrik				
G 2 3/4"	Diese Größen sind nur in Edelstahl & Temperguss lieferbar, siehe diese Rubrik 04-11					
G 3"	Diese Größe ist nur in Stahl & Edelstahl lieferbar, siehe diese Rubrik 04-11					
G 3 1/2"	Diese Größen ist nur Edelstahl & Temperguss lieferbar, siehe diese Rubrik 04-11					
G 4"						
G 5"	Diese Größe ist nur in Edelstahl & Temperguss lieferbar, siehe diese Rubrik 04-11					



leicht



schwer



superschwer

Die Optik kann je nach Größe abweichen!

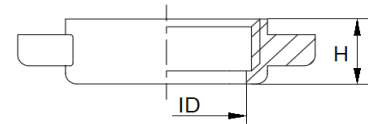


**FGF-22B Überwurfmuttern MESSING, zöllig-rechts, als FLÜGELMUTTER**

Lose Überwurfmuttern (kurz "ÜM") werden häufig für Sonder- oder Eigenanfertigung von Fittings und Armaturen benötigt. Für die Brauchbarkeit sind diverse Maße von großer Wichtigkeit. Maße wie die Gesamthöhe und das Bodenloch sind in sofern änderbar, dass die Überwurfmuttern "gekürzt" oder "ausgebohrt" werden können. Der nachfolgende Typ mit Flügelmutter ist einfach von Hand montierbar.

Betriebsdruck : siehe Info in unterer Tabelle (immer bei 20°C)  
 Größen: 1/8" bis 3" beiderseits zöllig - zylindrisch (bitte "Gewindeinfos" am Seitenende beachten)  
 Material & Oberfläche: Messing blank, vernickelt auf Anfrage!  
 Temperatur max.: abhängig von Metallart, Abdichtungsvariante und Druck (Betriebsdruckangaben immer bei 20°C)

ÜM-Gewinde	Bemerkung, Ausführung	max. BD	Gesamthöhe H (ca. in mm)	Bodenloch-Innendurchmesser ID (ca. in mm)	Bild 1 Messing blank (vernickelt auf Anfrage) Ident Nr.
G 1/4"	schwer	20bar	9,5	15,0	r FGF-22B-101
G 3/8" links	schwer	20bar	12,5	16,0	r FGF-22B-102
G 3/8"	leicht	12bar	11,0	12,7	a FGF-22B-103
G 1/2"	leicht	12bar	11,0	12,5	a FGF-22B-104
	leicht	12bar	11,0	15,0	a FGF-22B-105
G 3/4"	leicht	12bar	12,0	17,5	a FGF-22B-106
	leicht	12bar	12,0	19,5	a FGF-22B-107
	leicht	12bar	12,0	21,5	a FGF-22B-108
G 1"	leicht	12bar	13,0	23,0	a FGF-22B-109
	leicht	12bar	13,0	28,5	a FGF-22B-110
G 1 1/4"	leicht	12bar	18,0	28,5	a FGF-22B-111
	leicht	12bar	18,0	34,0	a FGF-22B-112
G 1 1/2"	leicht	12bar	19,5	35,5	a FGF-22B-113
	leicht	12bar	19,5	41,0	a FGF-22B-114
G 1 3/4"	leicht	12bar	22,0	43,0	a FGF-22B-115
G 2"	leicht	12bar	25,0	53,0	a FGF-22B-116
G 2 3/8"	leicht	12bar	27,0	54,0	a FGF-22B-117

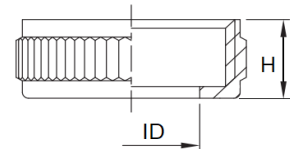


**FGF-22C Überwurfmuttern MESSING, zöllig-rechts, als RÄNDELMUTTER**

Lose Überwurfmuttern (kurz "ÜM") werden häufig für Sonder- oder Eigenanfertigung von Fittings und Armaturen benötigt. Für die Brauchbarkeit sind diverse Maße von großer Wichtigkeit. Maße wie die Gesamthöhe und das Bodenloch sind in sofern änderbar, dass die Überwurfmuttern "gekürzt" oder "ausgebohrt" werden können. Der nachfolgende Typ mit Rändelmutter ist einfach von Hand montierbar.

Betriebsdruck : siehe Info in unterer Tabelle (immer bei 20°C)  
 Größen: 1/8" bis 3" beiderseits zöllig - zylindrisch (bitte "Gewindeinfos" am Seitenende beachten)  
 Material & Oberfläche: Messing blank, vernickelt auf Anfrage!  
 Temperatur max.: abhängig von Metallart, Abdichtungsvariante und Druck (Betriebsdruckangaben immer bei 20°C)

ÜM-Gewinde	Bemerkung, Ausführung	max. BD	Gesamthöhe H (ca. in mm)	Bodenloch-Innendurchmesser ID (ca. in mm)	Bild 1 Messing blank (vernickelt auf Anfrage) Ident Nr.
G 1/2"	leicht	12bar	10,5	15,0	a FGF-22C-101
G 3/4"	leicht	12bar	11,0	21,5	a FGF-22C-102
	leicht	12bar	11,0	16,0	a FGF-22C-103
G 1"	leicht	12bar	13,5	22,0	a FGF-22C-104
	leicht	12bar	13,5	27,5	a FGF-22C-105



Die Optik kann je nach Größe abweichen!

**In Kürze folgen  
auf dieser und  
den nächsten  
Seiten die  
Datenblätter zu  
Überwurfmuttern  
aus:  
Stahl, Edelstahl und  
Temperguss**