

Schlauch-Schutzsysteme

Typ	<u>Berstschutz-Systeme</u>	Katalog
		Seite
BG2	Flexo-Protect ® Berstschutzschlauch - hochzugfest - geschlossen	16-02
BK1	Flexo-Protect ® Berstschutzschlauch - hochzugfest - mit KLETTVERSCHLUSS	16-02
FZ3	Flexo-Protect ® Zubehör für Berstschutzschlauch - Hochtemperatur-Kabelbinder	16-03
FZ4	Flexo-Protect ® Zubehör für Berstschutzschlauch - Klettband	16-03
FZ5	Flexo-Protect ® Zubehör für Berstschutzschlauch - ALU-Presshülsen	16-03
 <u>Schlauchfangsicherungs-Systeme</u>		
ASU-01	Schlauchfangsicherung "Cablelock" nachrüstbar bis 4-Lagenschlauch	16-04
ASU-02	Schlauchfangsicherung "Cablelock" mit Laschen bis 4-Lagenschlauch	16-05
ASU-03	Schlauchfangsicherung "Cablelock" für 6-Lagenschläuche	16-06
ASU-04	Schlauchfangsicherung "Cablelock" für Minischläuche DN2-DN3-DN4	16-07
ASU-05	Schlauchfangsicherungs-Zubehör "Cablelock" Schutztape & Werkzeug	16-07
ASU-06	Sicherungs-Kabel - preiswerte Version bis max. 20bar	16-08
ASU-07	Sicherungs-Stümpfe - extrem zugfest	16-08
 <u>Feuer- und Hitzeschutz-Systeme</u>		
FG2	Flexo-Protect ® Feuerschutzschlauch - ROT- silikonbeschichtet - geschlossen	16-09
FK3	Flexo-Protect ® Feuerschutzschlauch - WEISS - unbeschichtet - geschlossen	16-10
FK1	Flexo-Protect ® Feuerschutzschlauch - SILBER - mit KLETTVERSCHLUSS	16-11
FK4	Flexo-Protect ® Feuerschutzschlauch - ROT - mit KLETTVERSCHLUSS	16-11
FZ1	Flexo-Protect ® selbstklebendes Hochtemperatur-Glasgewebeband bis 500°C	16-10
FZ2	Flexo-Protect ® selbstklebendes Hochtemperatur-Silikontape - bis 260°C	16-10
SSC-13	Umflechten von Schläuchen mit Hitzeschutz aus Glasgewebe - Anfertigungsware	16-12
 <u>Scheuerschutz- und Prallschutz-Systeme</u>		
SSC-14	Scheuerschutz-Spirale aus KUNSTSTOFF-Feder-flach "PKS-Premium"	16-13
SSC-15	Scheuerschutz-Spirale aus FLACHSTAHL-Feder verzinkt	16-14
SSC-16	Scheuerschutz-Spirale aus RUNDSTAHL-Feder verzinkt & Edelstahl	16-15
SSC-06	Schutzschlauch aus Metall - Robustqualität für dauerhafte Bewegungen	16-16
SSO-10	Schrumpfschlauch als Schlauchschutz	16-17
SSC-07	Umflechten von Schläuchen mit verzinktem Stahldraht - Anfertigungsware	16-18
SSC-08	Umflechten von Schläuchen mit Edelstahldraht - Anfertigungsware	16-18
SSC-23	Schlauchgleitschutzkugeln als Scheuerschutz	16-19
KMI-18	Schlauchprallringe einteilig zum Schlauch- und Armaturenschutz	16-20
SSC-24	Schlauchprallringe zweiteilig-nachrüstbar zum Schlauch- und Armaturenschutz	16-20
 <u>KNICKSCHUTZ und Quetschschutz:</u>		
SSC-19	Rohrknickschutz	16-21
SSC-20	Gummi-Handknickschutz	16-21
SSC-21	Knickschutzfeder enggewellt	16-22
SSC-22	Knickschutzfeder mit Anschlagfunktion	16-23
AVE-09	Schlauchsattel zum Schutz gegen Abknicken	16-24
AVE-01	Schlauchbrücken als Überfahrerschutz	16-25
SSC-25	Schlauch-Umlenker mit Rollenführung	16-26
SSC-26	Schlauchfenster mit Rollenführung	16-27
SSC-27	Schlauchstopper aus Gummi und Kunststoff	16-28
 <u>Schutz vor Staub- und Beschädigung der Armaturen</u>		
ASU-08	Leitungs-Verschluss-Stopfen konische Servicestopfen	16-29
ASU-09	Armaturen-Verschluss-Stopfen & Kappen klassisch steckbar - ohne Gewindekontur	16-30
ASU-10	Armaturen-Verschluss-Stopfen & Kappen klassisch MIT Gewindekontur	16-31
ASU-11	Armaturen-Verschluss-Kappen klassisch für SAE-Flansche	16-32
 <u>Auslaufschutz-Systeme</u>		
ASU-12 ff	Aufsaugmittel körnig oder flüssig (in Eimer, Sack, Flasche sowie Zubehör))	16-33
ASU-14 ff	Aufsaug-Ölstopp-"Wurst" & Aufsaug-Flies & Kanal-Abdeckmatte	16-34
ASU-17 ff	Auffang-Wannen und Sandsäcke	16-35
ASU-19 ff	Kanal- und Rohrverschlüsse samt Zubehör	16-36
ASU-21	Gefahren-PIKTOGRAMME zum Download	16-37



BG2 FLEXO-PROTECT® Berstschutzschlauch - hochzugfest - geschlossen

Dieser Berstschutzschlauch schützt die Umgebung von fluiden Hochdruckschläuchen vor unkontrolliertem Ölaustritt. Der Innendurchmesser des Schutzschlauches sollte hierbei mindestens 50% größer sein als der Außendurchmesser der zu schützenden Leitung. Beachten Sie weiterhin unbedingt die "Anwendungshinweise für Berstschutzschläuche" unter schmitzsiegen.de - wichtige Informationen - "Betriebsanleitungen". Dieser Berstschutz-Schlauch besteht den "Pin hole Test" der die Wirksamkeit gemäß DIN EN ISO 3457 bestätigt.

Nennweiten : für Schläuche von AD20 bis AD100
 Temperatur : von -30°C bis +100°C
 Info: Anschnitte in 10m-Schritten möglich

ID ca. in mm	Flach aufgerollt Rollenbreite	Rollenlänge	Ident Nr.
20	ca.35mm	100m	BG2-01
22	ca.40mm	100m	BG2-02
25	ca.45mm	100m	BG2-03
28	ca.50mm	100m	BG2-04
32	ca.55mm	100m	BG2-05
35	ca.60mm	100m	BG2-06
40	ca.65mm	100m	BG2-07
45	ca.80mm	100m	BG2-08
50	ca.90mm	100m	BG2-09
70	ca.120mm	100m	BG2-10
90	ca.150mm	100m	BG2-11
100	ca.170mm	100m	BG2-12

Optimaler Schutz bei doppelter Umlage

* ACHTUNG: Das Bild hat nur Sinnbildcharakter. In der Anwendung als Berstschutzschlauch, sollte der Außenschlauch mindestens 50% größer dimensioniert sein als der Außendurchmesser des Innenschlauches. Ebenso immer doppelte Umlage bei Berstschutzanwendungen!



Sinnbild A*

BK1 FLEXO-PROTECT® Berstschutzschlauch - hochzugfest - mit Klettverschluss

Dieser Berstschutzschlauch schützt die Umgebung von fluiden Hochdruckschläuchen vor unkontrolliertem Ölaustritt. Der Innendurchmesser des Schutzschlauches sollte hierbei mindestens 50% größer sein als der Außendurchmesser der zu schützenden Leitung. Beachten Sie weiterhin unbedingt die "Anwendungshinweise für Berstschutzschläuche" unter schmitzsiegen.de - wichtige Informationen - "Betriebsanleitungen". Dieser Berstschutz-Schlauch besteht den "Pin hole Test" der die Wirksamkeit gemäß DIN EN ISO 3457 bestätigt.

Nennweiten : für Schläuche o. Schlauchpakete von AD15 bis AD200
 Temperatur : von -20°C bis +120°C
 Info: Anschnitte in 5m-Schritten möglich

ID ca. in mm	Flach aufgerollt Rollenbreite	Rollenlänge	Ident Nr.
15	ca.75mm	25m	BK1-01
20	ca.90mm	25m	BK1-02
30	ca.135mm	25m	BK1-03
40	ca.165mm	25m	BK1-04
50	ca.200mm	25m	BK1-05
60	ca.230mm	25m	BK1-06
80	ca.295mm	25m	BK1-07
100	ca.360mm	25m	BK1-08
120	ca.420mm	25m	BK1-09
150	ca.500mm	25m	BK1-10
175	ca.580mm	25m	BK1-11
200	ca.660mm	25m	BK1-12

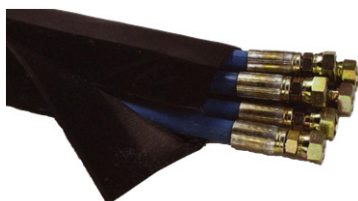
Optimaler Schutz bei doppelter Umlage

* ACHTUNG: Das Bild hat nur Sinnbildcharakter. In der Anwendung als Berstschutzschlauch, sollte der Außenschlauch mindestens 50% größer dimensioniert sein als der Außendurchmesser des Innenschlauches. Ebenso immer doppelte Umlage bei Berstschutzanwendungen!



Sinnbild B*

weitere Größen sind auf Anfrage lieferbar



Typ BK1 ist auch zur einfachen Schlauchbündelung geeignet!



Das Original:
 Der Flexo-Protect BK1 ist der erste Klett-Berstschutzschlauch mit der hochfesten Z-Naht. Weitere Info hierzu siehe www.flexo-protect.de



FZ3 FLEXO-PROTECT® Hochtemperatur Kabelbinder

Kabelbinder zum Befestigen von Berstschutz- oder Feuerschutzschläuchen an Armaturenden.
 Es sind zwei Typen lieferbar: Typ 1 besteht aus einem hitzebeständigen Spezialkunststoff bis 105°C.
 Typ 2 besteht komplett aus Edelstahl und ist bis zu 400°C (kurzzeitig max. 600°C) einsetzbar.

Typ 1 aus Hochtemperatur-KUNSTSTOFF					
Bis AD ca. in mm	Bandlänge ca. in mm	Bandbreite ca. in mm	Bild	Farbe	Ident Nr.
22	100	2,5	Bild 1	natur	FZ3-101
35	150	3,5			FZ3-102
50	200	4,6	Bild 2	schwarz	FZ3-103
85	300	4,7			FZ3-104
100	380	7,6			FZ3-105
125	460	7,6			FZ3-106
175	600	7,6			FZ3-107
225	760	7,6			FZ3-108
Typ 2 aus EDELSTAHL - AISI 304					
Bis AD ca. in mm	Bandlänge ca. in mm	Bandbreite ca. in mm	Bild	Farbe	Ident Nr.
25	127	4,6*	Bild 3	Silber	FZ3-201
51	201	4,6*			FZ3-202
102	362	4,6*			FZ3-203
152	521	4,6*			FZ3-204
203	679	4,6*			FZ3-205

*für größere Belastungen ist der EDELSTAHL-Typ auf Anfrage auch in 7,9mm Breite lieferbar



Bild 1



Bild 2



Bild 3

Edelstahl

FZ4 FLEXO-PROTECT® Klettband mit Metallverschluss

Klettbänder als Montagehilfe für Berstschutzschläuche oder zum Fixieren von Schlauchpaketen.
 Die verwendete Kunststoff-Metall-Kombination zeichnet sich durch eine hohe Stabilität aus.
 Der Dauertemperatur-Einsatzbereich beträgt +135°C

Für AD ca. in mm	Bandlänge ca. in mm	Bandbreite ca. in mm	Farbe	Ident Nr.
40-75	240	25	schwarz/rot	FZ4-01
60-105	300	25		FZ4-02
70-120	360	25		FZ4-03
105-195	480	25		FZ4-04
140-260	630	25		FZ4-05



FZ5 FLEXO-PROTECT® Fixier-Presshülse

Rohrpresshülsen aus Aluminium zum Verpressen des Berstschutzschlauchs auf der Hydraulikpressfassung.
 Dieses Pressen über der eigentlichen Hochdruckschlauch-Pressfassung erfordert große Sorgfalt, damit es nicht zu einem Überpressen der eigentlichen Hochdruck-Verpressung kommt.

ID ca. in mm	AD ca. in mm	Länge ca. in mm	Wandstärke ca. in mm		Ident Nr.
22	25	25	1,5	I	FZ5-100
26	30	30	2,0	M	FZ5-101
31	35			M	FZ5-102
36	40			M	FZ5-103
46	50			M	FZ5-104
51	55			M	FZ5-105
57	61			M	FZ5-106
67	71			M	FZ5-107
76	80	40	2,0	M	FZ5-108
84	88			M	FZ5-109
101	105			M	FZ5-110
102	107	90	2,5	M	FZ5-111
120	125			M	FZ5-112

Auf Anfrage auch in EDELSTAHL V2A lieferbar!



ASU-01 Cablelock Schlauchsicherungen - Typ "Professional" Stahl & Edelstahl

Professionelles Schlauchfangsicherungs-System mit der Möglichkeit der nachträglichen Montage, ohne die Schlauchleitung ausbauen zu müssen. Diese Baureihe ist in Normalstahl oder auch in Edelstahl (V2A oder V4A) lieferbar. Dank der international patentierten Spannschlösser lassen sich die beidseitigen Schlingen dieser Sicherungen öffnen und schließen obwohl die Schlauchleitung eingebaut ist. Es werden jeweils Drahtseile mit 3mm, 4mm, oder 5mm Außendurchmesser verwendet. Diese Sicherungsbaureihe ist für folgende Hydraulik-Schlauchtypen ausgelegt: Textilgeflechts-Schläuche, 1- & 2-Lagen- sowie 4-Lagenschläuche. Dank der stufenlos verstellbaren Schlingenidee, passen diese Sicherungen für alle Armaturentypen gemäß DIN 20066. Alle Cablelock-Schlauchfangsicherungen sind mit einem CE-Schild gekennzeichnet, wie vorgeschrieben!

Nennweiten : für Schläuche von NW5 bis NW50 (Edelstahl bis NW76)

Betriebsdruck: immer den max. Betriebsdruck beachten - siehe untere Tabelle

Temperatur : Stahlversion bis +150°C ; Edelstahl bis +200°C

Material: Stahl/Messing-Kombination oder Edelstahl AISI 303 oder AISI 316

Besonderheiten : Die zu schützenden Schlauchleitungen müssen nicht ausgebaut werden!

Für Schläuche: 1TE, 2TE, 3TE, 1SN, 2SN, 1SC, 2SC, die meisten auch 4SP, 4SH (Details siehe Tabelle unten) sowie Thermoplastik R7, R8, 1&2-Draht (Sondertypen auch für weitere Schlauchtypen) einige Sondertypen auch für höhere BD, z.B. 700bar Werkzeughydraulik

WICHTIG: Keiner dieser Sicherungstypen darf für 6-Lagenschläuche verwendet werden!

Bitte beachten Sie unbedingt die ausführliche Betriebsanleitung unter www.cablelock.de

Betriebsdruck, Biegeradius und das Metergewicht des zu schützenden Schlauches beachten.

die Verwendung von AS-Tape (siehe nächste Seiten) wird ausdrücklich empfohlen

Für Armaturen: prinzipiell passend für alle Schlaucharmaturen gemäß DIN 20066 (Detailinfos siehe Betriebsanleitung)

NUR FÜR FLÜSSIGE MEDIEN



3mm
Stahl/MS



3mm
INOX



4mm
Stahl/MS



4mm
INOX



5mm
Stahl/MS



5mm
INOX

Baureihe AS3/ASP3 mit 3mm-Drahtseilen (immer max. Betriebsdruck BD beachten)

Für Schlauch NW	Werkstoff-Kombi Stahl/Messing Ident Nr.	Werkstoff-Kombi V2A - AISI 303 Ident Nr.	Werkstoff-Kombi V4A - AISI 316 Ident Nr.
NW5 bis NW8 Sondertyp	CL-AS-37A max. 700bar BD	nicht lieferbar	nicht lieferbar
NW5 bis NW8	CL-AS-3A max. 450bar BD	VA32 max. 450bar BD	VA34 max. 450bar BD
NW10 bis NW12	CL-AS-3B max. 450bar BD	VB32 max. 450bar BD	VB34 max. 450bar BD
NW16	CL-AS-3C max. 420bar BD	VC32 (max. 2-Draht) max. 330bar BD	VC34 (max. 2-Draht) max. 330bar BD

Baureihe AS4/ASP4 mit 4mm-Drahtseilen (immer max. Betriebsdruck BD beachten)

Für Schlauch NW	Werkstoff-Kombi Stahl/Messing Ident Nr.	Werkstoff-Kombi V2A - AISI 303 Ident Nr.	Werkstoff-Kombi V4A - AISI 316 Ident Nr.
NW10 bis NW12 Sondertyp	CL-AS-47B max. 700bar BD	nicht lieferbar	nicht lieferbar
NW16 Sondertyp	CL-AS-47C max. 450bar BD	VC42 max. 450bar BD	VC44 max. 450bar BD
NW20	CL-AS-4D max. 420bar BD	VD42 max. 380bar BD	VD44 max. 380bar BD
NW25	CL-AS-4E max. 420bar BD	VE42 (max. 4SP) max. 300bar BD	VE44 (max. 4SP) max. 300bar BD

Baureihe AS5/ASP5 mit 5mm-Drahtseilen (immer max. Betriebsdruck BD beachten)

Für Schlauch NW	Werkstoff-Kombi Stahl/Messing Ident Nr.	Werkstoff-Kombi V2A - AISI 303 Ident Nr.	Werkstoff-Kombi V4A - AISI 316 Ident Nr.
NW20 Sondertyp	CL-AS-55D max. 560bar BD	VD52 max. 480bar BD	VD54 max. 480bar BD
NW25 Sondertyp	CL-AS-55E max. 560bar BD	VE52 max. 420bar BD	VE54 max. 420bar BD
NW32	CL-AS-5F max. 350bar BD	VF52 max. 325bar BD	VF54 max. 325bar BD
NW40	CL-AS-5G max. 310bar BD	VG52 max. 290bar BD	VG54 max. 290bar BD
NW50	CL-AS-5H max. 270bar BD	VH52 max. 250bar BD	VH54 max. 250bar BD
NW60 bis NW63	nicht lieferbar	VL52 (max. 2-Draht) max. 90bar BD	VL54 (max. 2-Draht) max. 90bar BD
NW76	nicht lieferbar	VM52 (max. 2-Draht) max. 50bar BD	VM54 (max. 2-Draht) max. 50bar BD

ASU-02 Cablelock Schlauchfangsicherungen - Typ "ECO" Stahl & Edelstahl

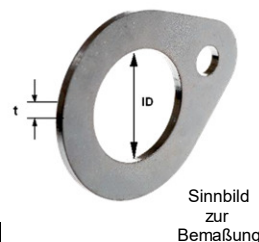
Preisgünstiges Schlauchfangsicherungs-System mit Laschenbefestigung an der Maschinenseite. Bei dieser Bauart ist Voraussetzung, dass die Armatur vom Gegenstück getrennt ist, um die Lasche überlegen zu können. Diese Baureihe ist in Normalstahl oder in Edelstahl (V2A oder V4A) lieferbar. Schlauchseitig ist das international patentierte Cablelock-Spannschloss verbaut. Es werden jeweils Drahtseile mit 3mm, 4mm, oder 5mm Außendurchmesser verwendet. Diese Sicherungsbaureihe ist für folgende Hydraulik-Schlauchtypen ausgelegt: Textilgeflechts-Schläuche, 1- & 2-Lagen- sowie 4-Lagenschläuche. Die Laschen-Innendurchmesser dieser Sicherungen für Armaturentypen gemäß DIN 20066 ausgelegt. Bitte beachten Sie vorab die Laschenbreite t (teilweise sind Verbindungen anzutreffen, wo diese Breite "Probleme" bereitet. Alle Cablelock-Schlauchfangsicherungen sind mit einem CE-Schild gekennzeichnet, wie vorgeschrieben!

Nennweiten : für Schläuche von NW5 bis NW50
 Betriebsdruck: immer den max. Betriebsdruck beachten - siehe untere Tabelle
 Temperatur : Stahlversion bis +100°C ; Edelstahl bis +100°C
 Material: Stahl/Messing-Kombination oder Edelstahl AISI 303 oder AISI 316
 Beachten: die Armaturenverbindung muss zur Sicherungsmontage gelöst werden!
 Für Schläuche: 1TE, 2TE, 3TE, 1SN, 2SN, 1SC, 2SC, 4SP, 4SH (Details siehe Tabelle unten)
 sowie Thermoplastik R7, R8, 1&2-Draht (Sondertypen auch für weitere Schlauchtypen)

**NUR FÜR
FLÜSSIGE
MEDIEN**

WICHTIG: Keiner dieser Sicherungstypen darf für 6-Lagenschläuche verwendet werden!
Bitte beachten Sie unbedingt die ausführliche Betriebsanleitung unter www.cablelock.de
 Betriebsdruck, Biegeradius und das Metergewicht des zu schützenden Schlauches beachten.
 die Verwendung von AS-Tape (siehe nächste Seiten) wird ausdrücklich empfohlen

Für Armaturen: prinzipiell passend für alle Schlaucharmaturen gemäß DIN 20066 (Detailinfos siehe Betriebsanleitung)



Sinnbild zur Bemaßung



Lasche		Laschenform	Für Schlauch NW	Drahtseil AD	Werkstoff-Kombi Stahl/Messing Ident Nr.	Werkstoff-Kombi V2A - AISI 303 Ident Nr.	Werkstoff-Kombi V4A - AISI 316 Ident Nr.
ID	Dicke "t" **						
Werte ca. In mm							
Baureihe AS-EE mit Lasche für Überwurfmutter-Anschlüsse (immer max. Betriebsdruck BD beachten)							
12,5mm	2,0 **	E	NW5-NW8	3	E125 (max.450bar)	EV122 (max.450bar)	EV124 (max.450bar)
14,5mm		E		3	E145 (max.450bar)	EV142 (max.450bar)	EV144 (max.450bar)
17,0mm		E		3	E170 (max.450bar)	EV172 (max.450bar)	EV174 (max.450bar)
18,5mm		E		3	E185 (max.450bar)	EV182 (max.450bar)	EV184 (max.450bar)
20,5mm	2,5 **	E	NW8-NW10	3	E205 (max.450bar)	EV202 (max.450bar)	EV204 (max.450bar)
22,5mm		E		3	E225 (max.450bar)	EV222 (max.450bar)	EV224 (max.450bar)
24,5mm		E		3	E245 (max.450bar)	EV242 (max.450bar)	EV244 (max.450bar)
27,0mm		E		4	E270 (max.420bar)	EV272 (max.420bar)	EV274 (max.420bar)
30,5mm	3,0 **	E	NW10-NW12	4	E305 (max.420bar)	EV302 (max.420bar)	EV304 (max.420bar)
34,0mm		E		4	E340 (max.420bar)	EV342 (max.380bar)	EV344 (max.380bar)
36,5mm		E		4	E365 (max.420bar)	EV362 (max.380bar)	EV364 (max.380bar)
42,5mm		E		4	E425.1 (max.420bar)	EV42.12 (max.380bar)	EV42.14 (max.380bar)
45,5mm	3,0 **	E	NW16-NW20	4	E425.2 (max.325bar)	EV42.22 (max.325bar)	EV42.24 (max.325bar)
49,0mm		E		5	E455 (max.290bar*)	EV452 (max.290bar*)	EV454 (max.290bar*)
52,5mm		E		5	E490 (max.250bar*)	EV492 (max.250bar*)	EV494 (max.250bar*)
61,0mm		E		5	E525 (max.290bar*)	EV522 (max.290bar*)	EV524 (max.290bar*)
		E	NW32	5	E610 (max.250bar*)	EV612 (max.250bar*)	EV614 (max.250bar*)
		E	NW32-NW38	5	E455 (max.290bar*)	EV452 (max.290bar*)	EV454 (max.290bar*)
		E	NW38-NW50	5	E490 (max.250bar*)	EV492 (max.250bar*)	EV494 (max.250bar*)
		E	NW32-NW38	5	E525 (max.290bar*)	EV522 (max.290bar*)	EV524 (max.290bar*)
		E	NW38-NW50	5	E610 (max.250bar*)	EV612 (max.250bar*)	EV614 (max.250bar*)
Baureihe AS-ES mit Lasche für SAE-Flansche (immer max. Betriebsdruck BD beachten)							
8,5mm	4,0 **	S	NW12-NW16	4	S085 (max.450bar)	SV082 (max.450bar)	SV084 (max.450bar)
10,5mm		S	NW20-NW25	4	S105.1 (max.420bar)	SV10.12 (max.420bar)	SV10.14 (max.420bar)
		S	NW32	5	S105.2 (max.325bar)	SV10.22 (max.325bar)	SV10.24 (max.325bar)
12,5mm		S	NW20-NW25	4	S125.1 (max.420bar)	SV12.12 (max.420bar)	SV12.14 (max.420bar)
		S	NW32-NW50	5	S125.2 (max.250bar*)	SV12.22 (max.250bar*)	SV12.24 (max.250bar*)
14,5mm		S	NW25	4	S145.1 (max.420bar)	SV14.12 (max.420bar)	SV14.14 (max.420bar)
		S	NW32	5	S145.2 (max.325bar)	SV14.22 (max.325bar)	SV14.24 (max.325bar)
16,5mm		S	NW32-NW38	5	S165 (max.290bar)	SV162 (max.290bar*)	SV164 (max.290bar*)
20,5mm		S	NW38-NW50	5	S205 (max.250bar)	SV202 (max.250bar*)	SV204 (max.250bar*)
Baureihe AS-EP mit Lasche für freien Anschlagpunkt (immer max. Betriebsdruck BD beachten)							
9,0mm	3,0 **	P	NW5-NW12	3	P090 (max.450bar)	FV092 (max.450bar)	FV094 (max.450bar)
11,0mm	4,0 **	P	NW16-NW25	4	P110 (max.420bar)	FV112 (max.380bar*)	FV114 (max.380bar*)
13,0mm		P	NW32-NW50	5	P130 (max.250bar*)	FV132 (max.250bar*)	FV134 (max.250bar*)



Baureihe AS-EE



Baureihe AS-ES



Baureihe AS-EP

* Sind für eine Sicherung mehrere Nennweiten "NW" angegeben, so bezieht sich der angegebene maximale Betriebsdruck "BD" immer auf die größte angegebene Nennweite. In solchen Fällen liegt der max. BD für die kleineren Nennweiten dann oft höher - Detaildaten hierzu finden Sie in der Betriebsanleitung unter www.cablelock.de - "wichtige Informationen" oder fragen Sie bei uns nach!

** Diese ca. Laschendicke passt auf die meisten handelsüblichen Armaturenverbindungen, dieses Maß sollte aber trotzdem vorab mit der jeweiligen Kundenanwendung abgeglichen werden - ein Klemmen im engeren Spalt ist kein Reklamationsgrund!

ASU-03 Cablelock Schlauchfangsicherungen - Typ "Megaforce" Stahl & Edelstahl

Extrem zugfestes, speziell für 6-Lagenschläuche konzipiertes Schlauchfangsicherungs-System mit 3 Varianten. Variante 1) mit beidseitiger Cablelock-Schlinge zur Nachrüstung, ohne die Schlauch-Maschinenverbindung lösen zu müssen. Variante 2) mit stabilen Doppelaschen genau passend für die Schrauben von SAE-Flanschen. Variante 3) als universelle Befestigungsart an zwei "beliebigen" (siehe Betriebsanleitung) Fixpunkten an der Maschine. Diese Baureihe ist in Normalstahl oder in Edelstahl (V4A) lieferbar. Die Stahlversion ist generell mit ZWEI 5mm hochzugfesten Stahlseilen ausgeführt, die Edelstahlversion generell mit ZWEI 6mm Seilen! Alle Cablelock-Schlauchfangsicherungen sind mit einem CE-Schild gekennzeichnet, wie vorgeschrieben!

Nennweiten : für Schläuche von NW16 bis NW100 (typenabhängig)
 Betriebsdruck: immer den max. Betriebsdruck beachten - siehe untere Tabelle
 Temperatur : Typen AS52-B & AS52-K bis max. +125°C; Typ AS52-L max. +100°C
 Material: Stahl/Messing-Kombination oder Edelstahl AISI 316
 Für Schläuche: für die Schlauchtypen SAE100R13 und R15 als 6-Lagenversion und ähnliche, aber auch für 1TE, 2TE, 3TE, 1SN, 2SN, 1SC, 2SC, 4SP, 4SH

NUR FÜR FLÜSSIGE MEDIEN

WICHTIG: Bitte beachten Sie unbedingt die ausführliche Betriebsanleitung unter www.cablelock.de
 Betriebsdruck, Biegeradius und das Metergewicht des zu schützenden Schlauches beachten.
 die Verwendung von AS-Tape (siehe nächste Seiten) wird ausdrücklich empfohlen

Für Armaturen: je nach Typenauswahl passend für alle Armaturenversionen.

bis DN100



Typ AS52-B : beiderseits mit Cablelock-Schlinge

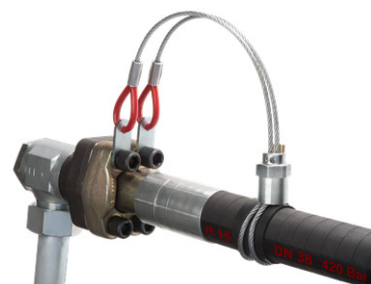
Für Schlauch NW	Beschreibung	passend für Anschlüsse	Werkstoff-Kombi Stahl/Messing Ident Nr.	Werkstoff-Kombi V4A - AISI 316 Ident Nr.
NW32	international patentierte Fangsicherung zum nachträglichen Anbau, ohne die Schlauchleitung ausbauen zu müssen.	prinzipiell passend für alle Armaturen gemäß DIN 20066 Detailinfos siehe Betriebsanleitung	52-BF (max.525bar)	in Vorbereitung
NW38			52-BG (max.450bar)	in Vorbereitung
NW50			52-BH (max.420bar)	in Vorbereitung
NW60/63			52-BK (max.210bar)	in Vorbereitung
NW76			52-BM (max.100bar)	in Vorbereitung
NW100			52-BP (max. 50bar)	in Vorbereitung
Zubehör	bei beengten Einbauverhältnissen		Druckstück MDS52	nicht lieferbar



AS52-B (Stahl)

Typ AS51/52-L : Cablelock-Schlinge auf Lasche für SAE-Flansche

Lasche ID ca. in mm	Für SAE-Flansch	Für Schlauch NW	Werkstoff-Kombi Stahl/Messing Ident Nr.	Werkstoff-Kombi V4A - AISI 316 Ident Nr.
10,5mm	6000-3/4"	NW16-NW20	51-LW (max.560bar)	auf Anfrage
	3000-11/4"	NW25-NW38	52-LF (max.450bar-560bar*)	auf Anfrage
12,5mm	6000-1"	NW20-NW25	51-LX (max.560bar)	auf Anfrage
	3000-11/2" + 2"	NW32-NW50	52-LG (max.420bar-525bar*)	auf Anfrage
	3000-21/2"	NW60/63	52-LH (max.210bar)	auf Anfrage
14,5mm	6000-11/4"	NW25-NW38	52-LN (max.450bar-560bar*)	VS 144 (max.450bar-560bar*)
16,5mm	6000-11/2"	NW32-NW50	52-LP (max.420bar-525bar*)	VS 164 (max.420bar-525bar*)
	3000-3"	NW76	52-LL (max.100bar)	auf Anfrage
20,5mm	6000-2"	NW38-NW50	52-LS (max.420bar-450bar*)	VS204 (max.420bar-450bar*)



AS52-L (Stahl)



AS52-K (Stahl)

* Sind für eine Sicherung mehrere Nennweiten "NW" angegeben, so bezieht sich der angegebene maximale Betriebsdruck "BD" immer auf die größte angegebene Nennweite. In solchen Fällen liegt der max. BD für die kleineren Nennweiten dann oft höher - Detaildaten hierzu finden Sie in der Betriebsanleitung unter www.cablelock.de - "wichtige Informationen".

Typ AS52K : Cablelock-Schlinge auf Kausche oder Lasche

Für Schlauch NW	Beschreibung	Kausche Lasche ID ca. in mm	Werkstoff-Kombi Stahl/Messing Ident Nr.	Werkstoff-Kombi V4A - AISI 316 Ident Nr.
NW25-NW32	universelle Befestigungsart mit Schrauben an einem externen Befestigungspunkt. Siehe Betriebsanleitung	je 2x 15mm für Schraube M14	52-KF (max.525bar)	VP154A (max.525bar)
NW38			52-KG (max.450bar)	VP154B (max.420bar)
NW50			52-KH (max.420bar)	VP154C (max.210bar)
NW60/63			52-KK (max.210bar)	VP154D (max.100bar)
NW76			52-KM (max.100bar)	VP154E (max.50bar)
NW100			52-KP (max.50bar)	



INOX AS52L & AS52K

ASU-04 Cablelock Schlauchfangsicherungen - Typ "AS-MINI"

Die wohl kleinste Schlauchfangsicherung der Welt! Speziell konzipiert zur Sicherung von HD-Messschläuchen. Variante 1) ist mit beiderseitigem Cablelock-Spannschloss ausgestattet, was eine Montage ohne Trennen der Schlauchverbindung zulässt. Variante 2) ist einerseits mit Cablelock-Schloss und andererseits mit Minilasche ausgestattet (letztere kann einem Maschinen-Loch oder Gewinde angeschlagen werden).

Alle Cablelock-Schlauchfangsicherungen sind mit einem CE-Schild gekennzeichnet, wie vorgeschrieben!

Nennweiten : für Hydraulik-Mess-Schläuche von NW2; NW3 oder NW4
 Betriebsdruck: immer den max. Betriebsdruck beachten - siehe untere Tabelle
 Temperatur : Typen AS2-M bis max. +150°C; Typ AS2-L max. +100°C
 Material: Stahl/Messing-Kombination
 Für Armaturen: je nach Typenauswahl passend für alle Armaturenversionen.
 WICHTIG: Bitte beachten Sie unbedingt die ausführliche Betriebsanleitung unter www.cablelock.de

NUR FÜR FLÜSSIGE MEDIEN



AS2-M

Typ AS2-M : beiderseits mit Cablelock-Schlinge					
für Mess-Schlauch		für Maschinen-Fixpunkt		für max. Betriebsdruck	Werkstoff-Kombi Stahl/Messing Ident Nr.
Für Schlauch NW	für AD* (montieren)	für AD* (montieren)	für AD* (überschieben)		
NW2 bis NW4	4,5 - 8,5mm	7,5 - 11,5mm	(12,5mm)	gilt für alle Typen: DN2: 630bar DN3: 500bar DN4: 450bar	CL-AS-2MA
		11,5 - 15,5mm	(16,5mm)		CL-AS-2MB
		15,5 - 19,5mm	(20,5mm)		CL-AS-2MC
Anschluss-Tabelle zur Schnellauswahl: "Welches Cablelock bei welchem Anschluss?"					
24°-Schneidringssystem "Ermeto" : 4LL, 5LL, 6LL, 8LL, 6L : Cablelock-Mini Nr. CL-AS-2MA					
24°-Schneidringssystem "Ermeto" : 10LL, 12LL, 6L, 8L, 10L, 6S : Cablelock-Mini Nr. CL-AS-2MB					
24°-Schneidringssystem "Ermeto" : 10L, 12L, 15L, 8S, 10S, 12S : Cablelock-Mini Nr. CL-AS-2MC					
Typische Mess-Schlauch-Verbindungen: M16x1,5 ; M16x2; S12,65x1,5 Cablelock-Mini Nr. CL-AS-2MC					



AS2-L

Typ AS2-L : Einerseits Cablelock-Schlinge andererseits Lasche				
für Mess-Schlauch		für Maschinen-Fixpunkt Laschenloch	für max. Betriebsdruck	Werkstoff-Kombi Stahl/Messing Ident Nr.
Für Schlauch NW	für AD* (montieren)	ca. in mm		
NW2 bis NW4	4,5 - 8,5mm	ID 6,2mm	DN2:630bar; DN3:500bar; DN4:450bar	CL-AS-2ML

ASU-05 Schutz-Tape & Werkzeug für Cablelock Schlauchsicherungen

Bei der Verwendung von allen Sicherungs-Baureihen (Ausnahme AS-Mini) empfiehlt der Hersteller eine doppelte Lage Schutztape unter dem schlauchseitigen Spannschloss. Bei diesem Schutztape sind zwei Varianten lieferbar. 1) das selbstklebende Standard aus einem Elastomergummi. 2) das extrastarke PP-Tape. Dabei ermöglicht die selbstklebende Variante die weitaus einfachere Montage. Weiterhin finden Sie hier die gängigsten Werkzeuge zur Montage von Cablelock-Systemen (handelsübliches Werkzeug).

Temperatur : max. +100°C
 Material: Gummi-Elastomer bzw. PP (Polypropylen)
 WICHTIG: bitte unbedingt die Betriebsanleitung unter www.cablelock.de beachten
 Tipp: der Verbrauch je Montagestelle errechnet sich ganz einfach: 2x 3,14 x Schlauch AD



Tape selbstklebend

AS-Tape - selbstklebend & extrastark				
Bezeichnung	Länge der Rolle	Breite	für die Sicherungsbaureihe	Ident Nr.
AS-Tape B25 selbstklebend	2 Meter	25mm	Professional, ECO, INOX-Pro, INOX-ECO	CL-TP-02
	5 Meter			CL-TP-05
	10 Meter			CL-TP-10
AS-Tape B40 selbstklebend	2 Meter	40mm	MEGAFORCE	CL-TP-402
	5 Meter			CL-TP-405
	10 Meter			CL-TP-410
AS-Polytape B35 extrastark	2 Meter	35mm	Professional, ECO, INOX-Pro, INOX-ECO	CL-PTP-302
	5 Meter			CL-PTP-305
	10 Meter			CL-PTP-310
AS-Polytape BREIT B50 extrastark	2 Meter	50mm	MEGAFORCE	CL-PTP-502
	5 Meter			CL-PTP-505
	10 Meter			CL-PTP-510



Tape extrastark

Cablelock-Werkzeug (außer Maulschlüssel für Megaforce)		
Bezeichnung	wird benötigt für die Sicherungsbaureihe	Ident Nr.
Werkzeug-Komplettsset 7tlg. siehe unten	Professional, ECO, INOX-Pro, INOX-Eco	CL-TK-101
Maulschlüssel SW19	für 3&4mm Basisschrauben obige Baureihen	CL-TK-201
Maulschlüssel SW22	für 5mm Basisschrauben INOX-Baureihen	CL-TK-202
Maulschlüssel SW24	für 5mm Basisschrauben Stahlbaureihen	CL-TK-203
Safty-Stick für M3er Inbus	alle Baureihen	CL-TK-301
Inbus für M3		CL-TK-401
Inbus für M6		CL-TK-402
Handschere zur Tapeabblängung	alle Baureihen außer Mini	CL-TK-501



Werkzeug

ASU-06 Schlauch-Fangkabel in Standardausführung bis max. 20bar

Diese Schlauchfangkabel sind in einfacher und besonders preisgünstiger Bauart konzipiert. Es sei direkt darauf hingewiesen, dass diese Version KEINE CE-Kennzeichnung besitzt, so wie es für Sicherheitsbauteile laut Maschinenrichtlinie vorgeschrieben wäre. Es handelt sich um Exportware, welche aber aufgrund des günstigen Preises immer wieder nachgefragt wird. Verwendung daher auf eigene Verantwortung.

Nennweiten : für Schläuche von NW12 bis NW76 - je nach Montageart!
 Betriebsdruck: für Schläuche mit max. 20bar Betriebsdruck
 Temperatur : max. +125°C
 Material: bei Ausführung A - Drahtseil Stahl verz. - Presshülsen Aluminium
 bei Ausführung B - Drahtseil Edelstahl V2A AISI 304 - Presshülsen Kupfer

WICHTIG: **diese Fangkabel besitzen KEINE CE-Kennzeichnung**
 Verwendung und Installation auf Verantwortung des Anwenders

Für Armaturen: aufgrund der Bauart ist die Armaturenart zweitrangig

Für Schlauch NW (ca. Angabe) *	Für Schlauch AD (ca. Angabe in mm)*	Drahtseil AD ca. in mm	Gesamtlänge ca. in mm	Werkstoff-Kombi Stahl/Alu "A" Ident Nr.	Werkstoff-Kombi V2A/Kupfer "B" Ident Nr.
NW8 - NW32	15mm bis 45mm	3mm	500mm	ASU-06-101	ASU-06-201
NW32 - NW75	45mm bis 95mm	6mm	900mm	ASU-06-102	ASU-06-202



ASU-07 Schlauch-Sicherheitsstrumpf extrem zugfest

Diese Schlauchsicherheitsstrümpfe werden für Super-Höchstdruckschlauchtungen verwendet. Sie sind von Ihrer Haltbarkeit für nahezu alle Schlauchtypen einsetzbar. Die geschlossene Version sollte, sofern möglich, VOR DER Armaturenverpressung über das vorbereitete Schlauchende geschoben werden, dies ist dann die einfachste Montage. Das nachträgliche Überschieben über bereits verpresste Schläuche gelingt bei gerade Armaturen meisten auch. Die längs geteilte Version kann jederzeit montiert werden, allerdings muss darauf hingewiesen werden, dass das anschließende "vernähen" mit einer entsprechenden Drahtlitze nicht ganz einfach ist und etwas Übung erfordert!

Nennweiten : für Schläuche von NW5 bis NW76
 Betriebsdruck: für Schläuche mit max. 1200bar Betriebsdruck
 Temperatur : max. +125°C
 Material: Stahldrahtseil mit Leichtmetall-Hülsen bzw. Edelstahl V4A - AISI 316 mit Kupfer-Hülsen

WICHTIG: **diese Fangkabel besitzen KEINE CE-Kennzeichnung**
 Verwendung und Installation auf Verantwortung des Anwenders

Für Armaturen: aufgrund der Bauart ist die Armaturenart zweitrangig



Version A) GESCHLOSSEN - nur montierbar wenn die Schlauchleitung getrennt ist

Für Schlauch AD ca. in mm	Belastbarkeit in kN	Gesamtlänge ca. in mm	Werkstoff-Kombi Stahl/Messing Ident Nr.	Werkstoff-Kombi V4A/Kupfer Ident Nr.
für AD 6 bis 10	max. 6,6 kN	740mm	ASU-07-101	ASU-07-201
für AD 10 bis 15	max. 10,2 kN	740mm	ASU-07-102	ASU-07-202
für AD 15 bis 20	max. 12,9 kN	780mm	ASU-07-103	ASU-07-203
für AD 20 bis 25	max. 20,4 kN	800mm	ASU-07-104	ASU-07-204
für AD 25 bis 30	max. 24,3 kN	800mm	ASU-07-105	ASU-07-205
für AD 30 bis 40	max. 35,1 kN	820mm	ASU-07-106	ASU-07-206
für AD 40 bis 50	max. 48,0 kN	850mm	ASU-07-107	ASU-07-207
für AD 50 bis 60	max. 48,0 kN	880mm	ASU-07-108	ASU-07-208
für AD 60 bis 70	max. 63,9 kN	930mm	ASU-07-109	ASU-07-209
für AD 70 bis 90	max. 83,7 kN	960mm	ASU-07-110	ASU-07-210

Version B) LÄNGS GETEILT - auch bei eingebauter Schlauchleitung montierbar

für AD 6 bis 10	max. 6,6 kN	740mm	ASU-07-301	ASU-07-401
für AD 10 bis 15	max. 10,2 kN	740mm	ASU-07-302	ASU-07-402
für AD 15 bis 20	max. 12,9 kN	780mm	ASU-07-303	ASU-07-403
für AD 20 bis 25	max. 20,4 kN	800mm	ASU-07-304	ASU-07-404
für AD 25 bis 30	max. 24,3 kN	800mm	ASU-07-305	ASU-07-405
für AD 30 bis 40	max. 35,1 kN	820mm	ASU-07-306	ASU-07-406
für AD 40 bis 50	max. 48,0 kN	850mm	ASU-07-307	ASU-07-407
für AD 50 bis 60	max. 48,0 kN	880mm	ASU-07-308	ASU-07-408
für AD 60 bis 70	max. 63,9 kN	930mm	ASU-07-309	ASU-07-409
für AD 70 bis 90	max. 83,7 kN	960mm	ASU-07-310	ASU-07-410

FG2 Flexo-Protect® Feuerschutzschlauch rot mit Silikonbeschichtung

Diese Feuerschutzschläuche bestehen aus einem qualitativ sehr hochwertigen Glasgeflecht, welches außen mit einer starken Beschichtung aus Silikon umgeben ist. Diese Schläuche bieten optimalen Hitzeschutz für Kabel und Schläuche. Auf Anfrage ist dieser Schlauchtyp auch mit einer Zulassung gemäß German Lloyd - Zulassung lieferbar. Anschnitte a 5m möglich.

Nennweiten : von NW6 bis NW150 (die Nennweite entspricht dem ca. Innendurchmesser)
 Temperatur : 260°C Dauertemperatur - kurzzeitig bis 1090°C (Strahlungshitze, nicht Kontakthitze)
 Farbe : außen rot (andere Farben sind auf Anfrage lieferbar)
 Besonderheit : Widersteht sogar dem Kontakt mit kleinen Mengen flüssigen Eisens.
 Info: Je größer eine "Luftschicht" zwischen Innen- und Außenschutzschlauch, desto besser ist die Schutzwirkung.



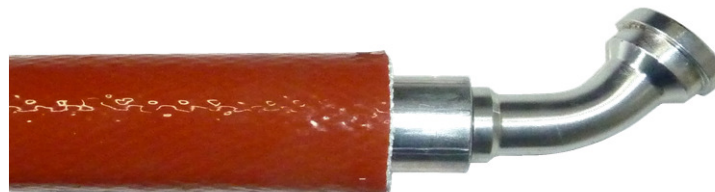
ID ca. in mm	AD ca. in mm	Rollenlänge*	Ident Nr.
6	11	15m/30m	FG2-001
10	15	15m/30m/40m	FG2-002
13	18	15m/30m	FG2-003
15	20	15m/30m/40m	FG2-004
20	25	15m/30m/40m	FG2-005
22	28	15m/30m/40m	FG2-006
25	31	15m/30m/40m	FG2-007
30	36	15m/30m/40m	FG2-008
35	41	15m/30m/40m	FG2-009
40	46	15m/30m/40m	FG2-010
44	50	15m/30m	FG2-011
50	56	15m/25m/30m	FG2-012
57	63	15m/30m	FG2-013
60	66	25m	FG2-014
64	70	15m/30m	FG2-015
70	76	15m/30m	FG2-016
75	81	15m/25m/30m	FG2-017
83	89	15m/30m	FG2-018
89	95	15m/30m	FG2-019
95	101	15m/30m	FG2-020
100	106	15m/25m/30m	FG2-021
114	120	15m/30m	FG2-022
127	133	15m/30m	FG2-023
150	158	15m	FG2-024



*je nach Verfügbarkeit! - fettgedruckte Größen sind üblicherweise Lagerware.

Der Hitzeschutzschlauch schützt im ersten Bild den inneren Hydraulikschlauch gegen auftretende Strahlungshitze. Je größer das "Spiel" von Innen- zu Außenschlauch, desto besser die Schutzwirkung.

1) Hitzeschutzschlauch über Hydraulikschlauch



Der Hitzeschutzschlauch schützt in diesem zweiten Falle das Personal vor Verletzungen für den Fall, dass der Metallwellschlauch heiß ist und der Kontakt für Personal nicht auszuschließen ist.

2) Hitzeschutzschlauch über Metallwellschlauch

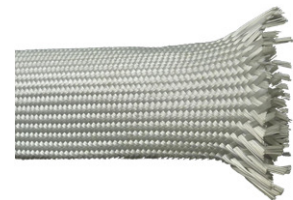


FG3 Flexo-Protect® Hitzeschutzschlauch - WEISS - unbeschichtet

Diese Hitzeschutzschläuche bestehen aus einem qualitativ sehr hochwertigen Glasgeflecht. Die Qualität ist an der feinen, nicht "ausfransenden" Flechtstruktur erkennbar. Daher werden diese Schläuche auch als Glasseidenschläuche bezeichnet. Sie bieten sehr guten Schutz gegen Strahlungshitze.

Nennweiten : von NW5 bis NW100
 Temperatur : Typ 1: +500°C (Schmelzpunkt ca.850°C) Typ 2: +300°C (Schmelzpunkt ca. 650°C)
 Farbe : weiß
 Besonderheit : sehr glatte Webstruktur; selbstverlöschend

ID ca. in mm	Typ	Rollenlänge	Ident Nr.
5	Typ-1	100m	FG3-101
6	Typ-1	100m	FG3-102
10	Typ-1	100m	FG3-103
12	Typ-1	100m	FG3-104
14	Typ-1	100m	FG3-105
16	Typ-1	100m	FG3-106
17	Typ-1	100m	FG3-107
18	Typ-1	100m	FG3-108
20	Typ-1	100m	FG3-109
25	Typ-1	100m	FG3-110
30	Typ-1	100m	FG3-111
40	Typ-1	100m	FG3-112
50	Typ-2	50m bis 100m	FG3-213
60	Typ-2	50m bis 100m	FG3-214
70	Typ-2	50m bis 100m	FG3-215
80	Typ-2	50m bis 100m	FG3-216
90	Typ-2	50m bis 100m	FG3-217
100	Typ-2	50m bis 100m	FG3-218

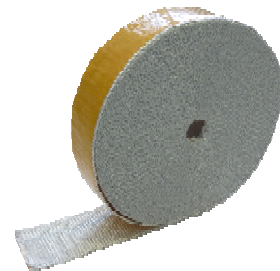


FZ1 Flexo-Protect® Hitzeschutzband selbstklebend - für größere ADs

Hitzeschutzband geflochten, asbestfrei, in sehr stabiler Qualität. Einseitig betriebsfertig beschichtet mit einer Lage doppelseitigem Klebeband. Ermöglicht schnelle und saubere Umwicklung von allen Kabeln und Schläuchen in hitzegefährdeten Bereichen. Besonders für größere Durchmesser über NW100 geeignet, oder zur nachträglichen Umwicklung bereits eingebauter Leitungen.

Temperatur : max. +500°C
 Farbe : weiß
 Besonderheit : sehr glatte Webstruktur, Seiten geflochten franst somit nicht aus.

Breite	Dicke	Temperatur	Rollenlänge	Ident Nr.
30mm	ca. 3,0mm	max. 500°C	50m	FZ1-01
50mm	ca. 3,0mm	max. 500°C	50m	FZ1-02
100mm	ca. 3,0mm	max. 500°C	50m	FZ1-03
120mm	ca. 3,0mm	max. 500°C	50m	FZ1-04



FZ2 Flexo-Protect® Hochtemperatur - Silikonband

Trägerloses Silikonband, selbst vulkanisierend, ideal zum Abdichten oder Verschließen von Übergängen zwischen Schutzschläuchen und Armaturen. Es sollte immer mit ausreichend Überlappung verklebt werden, damit ein sauberer Übergang von Schutzschlauch zu Armatur erfolgt. Hohe Öl- und Flammenbeständigkeit.

Temperatur : bis +260°C (kurzzeitig +300°C)
 Farbe : rot oder schwarz (je nach Verfügbarkeit)
 Besonderheit : wirkt wie ein Hochtemperatur-Klebeband

Breite	Dicke	Rollenlänge	Rollenlänge	Ident Nr.
25mm	ca. 0,5mm	11m	rot	FZ2-01
			schwarz	FZ2-02
38mm	ca. 0,3mm	11m	rot	FZ2-03
			schwarz	FZ2-04



FK1 Flexo-Protect® Feuerschutzschlauch - SILBER - mit KLETTVERSCHLUSS

Diese Feuerschutzschläuche bestehen aus einem qualitativ extrem hochwertigen Glasgeflecht, welches außen mit einer Beschichtung aus Eisenoxid umgeben ist. Dieser Typ besitzt längsseitig einen Klettverschluss.

Diese Schutzschläuche eignen sich zum Umlegen über Kabel, Schläuche oder andere Leitungsarten.

Nennweiten : von NW25 bis NW102

Temperatur : 260°C Dauertemperatur, (Klett 110°C) - kurzzeitig bis 550°C (Klett 350°C)

Farbe : außen silberfarbig

Besonderheit : Besonders preiswert! / Anschnitte in 5m-Schritten möglich!

ID geschlossen ca. in mm	Breite geöffnet	Rollenlänge*		Ident Nr.
25	ca. 115mm	15m*		FK1-01
38	ca. 160mm	15m*		FK1-02
51	ca. 190mm	15m*		FK1-03
64	ca. 230mm	15m*		FK1-04
76	ca. 270mm	15m*		FK1-05
89	ca. 310mm	15m*		FK1-06
102	ca. 380mm	15m*		FK1-07

* Schnitte in 5m-Schritten ist möglich



Sinnbild

FK4 Flexo-Protect® Feuerschutzschlauch - ROT - mit KLETTVERSCHLUSS

Diese Feuerschutzschläuche bestehen aus einem qualitativ extrem hochwertigen Glasgeflecht, welches außen mit einer Beschichtung aus Eisenoxid und zusätzlich Silikon umgeben ist. Dieser Typ besitzt längsseitig einen Klettverschluss.

Diese Schutzschläuche eignen sich zum Umlegen über Kabel, Schläuche oder andere Leitungsarten.

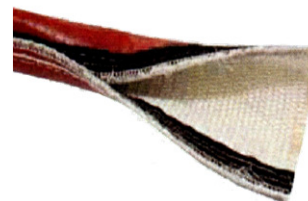
Nennweiten : von NW25 bis NW95

Temperatur : 260°C Dauertemperatur, (Klett 110°C) - kurzzeitig bis 1090°C (Klett 350°C)

Farbe : außen silberfarbig

Besonderheit : Besonders preiswert!

ID geschlossen ca. in mm	AD ca. in mm	Rollenlänge*		Ident Nr.
15	19	30m	M	FK4-101
20	25	30m	M	FK4-102
25	30	30m	M	FK4-103
30	36	30m	M	FK4-104
35	41	30m	M	FK4-105
40	47	30m	M	FK4-106
45	52	30m	M	FK4-107
50	57	30m	M	FK4-108
55	63	30m	M	FK4-109
60	68	30m	M	FK4-110
65	73	30m	M	FK4-111
70	79	30m	M	FK4-112
75	84	30m	M	FK4-113
80	89	30m	M	FK4-114
90	100	30m	M	FK4-115
95	105	30m	M	FK4-116
100	112	30m	M	FK4-117



Sinnbild

für die nachträgliche Montage

SSC-13 Umflechten von Schläuchen mit Hitzeschutzgewebe

Die Umflechtung mit Hitzeschutzgewebe schützt Schläuche und Kabel hervorragend gegen Strahlungshitze. Das direkte maschinelle Umflechten bietet gegenüber Schutzschläuchen den Vorteil, dass das Gewebe fest auf dem Schlauch sitzt und bei beengten Einbauverhältnissen eine kompaktere Einheit bildet. Es können nahezu alle Schlauchtypen umflochten werden.

Die Schläuche können auf Anfrage auch kombiniert zuerst mit Hitzeschutzgewebe und anschließend zusätzlich mit verzinktem Stahldraht oder Edelstahldraht umflochten werden!

Betriebsdruck : je nach Schlauchtyp, die Umflechtung erhöht ggf. den normalen BD

Nennweiten : von AD10 bis AD80

Temperatur : bis 500°C (für die Umflechtung)

***AD = zu umflechtender Außen Durchmesser**

Farbe : hell

Besonderheiten : besonders geeignet bei beengten Einbauverhältnissen!

AD* ca. in mm	Ident Nr. Typ 1 Umflechtung mit 1 x Glas	Ident Nr. Typ 2 Umflechtung mit 1 x Glas & darüber 1x Edelstahl
10-11	SSC-13-101	SSC-13-201
12-13	SSC-13-102	SSC-13-202
14-15	SSC-13-103	SSC-13-203
16-17	SSC-13-104	SSC-13-204
18-19	SSC-13-105	SSC-13-205
20-21	SSC-13-106	SSC-13-206
22-23	SSC-13-107	SSC-13-207
24-25	SSC-13-108	SSC-13-208
26-27	SSC-13-109	SSC-13-209
28-29	SSC-13-110	SSC-13-210
30-31	SSC-13-111	SSC-13-211
32-33	SSC-13-112	SSC-13-212
34-35	SSC-13-113	SSC-13-213
36-37	SSC-13-114	SSC-13-214
38-39	SSC-13-115	SSC-13-215
40-41	SSC-13-116	SSC-13-216
42-43	SSC-13-117	SSC-13-217
44-45	SSC-13-118	SSC-13-218
46-47	SSC-13-119	SSC-13-219
48-49	SSC-13-120	SSC-13-220
50-51	SSC-13-121	SSC-13-221
52-53	SSC-13-122	SSC-13-222
54-55	SSC-13-123	SSC-13-223
56-57	SSC-13-124	SSC-13-224
58-59	SSC-13-125	SSC-13-225
60-61	SSC-13-126	SSC-13-226
62-63	SSC-13-127	SSC-13-227
64-65	SSC-13-128	SSC-13-228
66-67	SSC-13-129	SSC-13-229
68-69	SSC-13-130	SSC-13-230
70-71	SSC-13-131	SSC-13-231
72-73	SSC-13-132	SSC-13-232
74-75	SSC-13-133	SSC-13-233
76-77	SSC-13-134	SSC-13-234
78-79	SSC-13-135	SSC-13-235
80-81	SSC-13-136	SSC-13-236
82-83	SSC-13-137	SSC-13-237
84-85	SSC-13-138	SSC-13-238
86-87	SSC-13-139	SSC-13-239
88-89	SSC-13-140	SSC-13-240
90-91	SSC-13-141	SSC-13-241
92-93	SSC-13-142	SSC-13-242
94-95	SSC-13-143	SSC-13-243
96-97	SSC-13-144	SSC-13-244
98-99	SSC-13-145	SSC-13-245
100-101	SSC-13-146	SSC-13-246
102-103	SSC-13-147	SSC-13-247
104-105	SSC-13-148	SSC-13-248
106-107	SSC-13-149	SSC-13-249
108-109	SSC-13-150	SSC-13-250
110-111	SSC-13-151	SSC-13-251
112-113	SSC-13-152	SSC-13-252
114-115	SSC-13-153	SSC-13-253
116-117	SSC-13-154	SSC-13-254
118-119	SSC-13-155	SSC-13-255
120-121	SSC-13-156	SSC-13-256



Bildbeispiel
Typ 1

Die Identnummer beschreibt nur den Aufwand und das Material für die Umflechtung!

Das eigentliche Schlauchmaterial wird separat berechnet oder kann kundenseitig beigestellt werden.

SSC-14 Scheuerschutz-Spirale aus Kunststoff flach "PKS-Premium"

Diese Kunststoff-Scheuerschutzspiralen sind hervorragend geeignet, um Schlauchleitungen vor mechanischen Beschädigungen von außen zu schützen. Ebenso finden sie Verwendung um mehrere Leitungen zu einem Schlauchpaket zu bündeln. Durch die diversen Farbvarianten besteht die Möglichkeit, verschiedene Leitungsfunktionen sofort erkennbar zu gestalten. Gute Elastizität, verbunden mit einer angemessenen Rückstellkraft bei gleichzeitiger guter Abriebfestigkeit sind die weiteren Merkmale dieser Spiralen.

Nennweiten : empfohlener Verwendungsbereich : 9mm bis 190mm
 Temperatur : Typ 1,3,4,5,6 : max. +95°C ; Typ 2 : max. +110°C
 Typen: Typ 1 "Premium black" ist die am häufigsten verwendete Variante
 Typ 2 "Premium RAIL" Variante für Anwendungen in Bahnbereich, entspricht EN 45545-2
 Typ 3-6 "Premium green, red, yellow, blue" farbig (teilweise Mindestmengen für blau)
 Rollenlänge: je nach Verfügbarkeit und Größe 20m-, 25m-, 50m-Rollen (Ausnahme ID100, hier 12m oder 15m)
 Besonderheiten : keine Korrosion, sehr leicht und flexibel



Sinnbild A

Typ 1 - schwarz - "Premium black"		
ID* ca. in mm	empfohlener Anwendungsbereich ca. in mm	Ident Nr.
9-10	9-17	B SSC-14-101
12-13	12-22	B SSC-14-102
14-16	15-27	B SSC-14-103
20-22	20-35	B SSC-14-104
25-27	26-43	B SSC-14-105
32-35	33-52	B SSC-14-106
40-44	42-65	B SSC-14-107
50-56	52-78	B SSC-14-108
63-69	65-95	B SSC-14-109
74-80	78-110	B SSC-14-110
95-100	97-125	B SSC-14-111
115-120	115-145	C SSC-14-112
125-130	125-160	C SSC-14-113
145-150	145-190	C SSC-14-114

Typ 2 - schwarz - "Premium RAIL" EN45545-2		
ID* ca. in mm	empfohlener Anwendungsbereich ca. in mm	Ident Nr.
9-10	9-17	I SSC-14-201
12-13	12-22	I SSC-14-202
14-16	15-27	I SSC-14-203
20-22	20-35	I SSC-14-204
25-27	26-43	I SSC-14-205
32-35	33-52	I SSC-14-206
40-44	42-65	I SSC-14-207
50-56	52-78	H SSC-14-208
63-69	65-95	H SSC-14-209
74-80	78-110	H SSC-14-210
95-100	97-125	H SSC-14-211
113-118	-	-
125-130	-	-
145-150	-	-



Sinnbild B

Typ 3 - grün - "Premium green"		
ID* ca. in mm	empfohlener Anwendungsbereich ca. in mm	Ident Nr.
9-10	9-17	I SSC-14-301
12-13	12-22	I SSC-14-302
14-16	15-27	I SSC-14-303
20-22	20-35	I SSC-14-304
25-27	26-43	I SSC-14-305
32-35	33-52	I SSC-14-306
40-44	42-65	I SSC-14-307
50-56	52-78	I SSC-14-308
63-69	65-95	I SSC-14-309
74-80	78-110	I SSC-14-310
95-100	97-125	I SSC-14-311

Typ 4 - rot - "Premium red"		
ID* ca. in mm	empfohlener Anwendungsbereich ca. in mm	Ident Nr.
9-10	9-17	I SSC-14-401
12-13	12-22	I SSC-14-402
14-16	15-27	I SSC-14-403
20-22	20-35	I SSC-14-404
25-27	26-43	I SSC-14-405
32-35	33-52	I SSC-14-406
40-44	42-65	I SSC-14-407
50-56	52-78	I SSC-14-408
63-69	65-95	I SSC-14-409
74-80	78-110	I SSC-14-410
95-100	97-125	I SSC-14-411



Sinnbild C

Typ 5 - gelb - "Premium yellow"		
ID* ca. in mm	empfohlener Anwendungsbereich ca. in mm	Ident Nr.
9-10	9-17	I SSC-14-501
12-13	12-22	I SSC-14-502
14-16	15-27	I SSC-14-503
20-22	20-35	I SSC-14-504
25-27	26-43	I SSC-14-505
32-35	33-52	I SSC-14-506
40-44	42-65	I SSC-14-507
50-56	52-78	I SSC-14-508
63-69	65-95	I SSC-14-509
74-80	78-110	I SSC-14-510
95-100	97-125	I SSC-14-511

Typ 6 - blau - "Premium blue"		
ID* ca. in mm	empfohlener Anwendungsbereich ca. in mm	Ident Nr.
9-10	9-17	H SSC-14-601
12-13	12-22	H SSC-14-602
14-16	15-27	H SSC-14-603
20-22	20-35	H SSC-14-604
25-27	26-43	H SSC-14-605
32-35	33-52	H SSC-14-606
40-44	42-65	H SSC-14-607
50-56	52-78	H SSC-14-608
63-69	65-95	H SSC-14-609
74-80	78-110	H SSC-14-610
95-100	97-125	H SSC-14-611



Sinnbild D

* Die Werte entsprechen den "Werksauslieferungs-Angaben". Bereits geringe "Bewegungen", sowie die Lagerumstände können bereits zu abweichenden Werten führen. Deshalb die Angaben des ID "von-bis" nur als ca.-Werte zu betrachten.

SSC-15 Scheuerschutz-Spirale aus Flachstahlfeder verzinkt

Diese Scheuerschutzspiralen aus galvanisch verzinktem Stahl sind hervorragend geeignet um Schlauchleitungen vor mechanischen Beschädigungen von außen zu schützen. Diese Metallausführung ist überall dort vorteilhaft, wo Kunststoffspiralen aufgrund ihrer Maximaltemperatur nicht ausreichen. Ein weiterer möglicher Vorteil besteht darin, dass diese Metallausführung dünnere Spiral-Wandstärken ermöglicht, was je nach Anwendung zu einem geringeren Gesamt-Aussendurchmesser führen kann.

Nennweiten : für Schläuche AD13 bis AD72
 Temperatur : bis 400°C
 Material: Normalstahl
 Farbe : weiß verzinkt
 Besonderheiten : bei hohen Temperaturen hervorragend geeignet
 Zusatzinfo: die unten angegebenen Rollenlängen richten sich nach der jeweiligen Verfügbarkeit



ID ca. in mm	Material- stärke circa **	Rollenlänge*	Ident Nr.
13	0,8 mm	4m bis 5m*	SSC-15-01
15	0,8 mm	4m bis 5m*	SSC-15-02
16	0,8 mm	4m bis 5m*	SSC-15-03
17	0,8 mm	4m bis 5m*	SSC-15-04
18	0,8 mm	4m bis 5m*	SSC-15-05
19	0,8 mm	4m bis 5m*	SSC-15-06
20	0,8 mm	4m bis 5m*	SSC-15-07
21	0,8 mm	4m bis 5m*	SSC-15-08
22	0,8 mm	4m bis 5m*	SSC-15-09
23	0,8 mm	4m bis 5m*	SSC-15-10
24	0,8 mm	4m bis 5m*	SSC-15-11
26	0,8 mm	4m bis 5m*	SSC-15-12
28	0,8 mm	4m bis 5m*	SSC-15-13
29	0,8 mm	4m bis 5m*	SSC-15-14
30	0,8 mm	4m bis 5m*	SSC-15-15
32	0,8 mm	4m bis 5m*	SSC-15-16
34	0,8 mm	4m bis 5m*	SSC-15-17
38	0,8 mm	4m bis 5m*	SSC-15-18
40	0,8 mm	4m bis 5m*	SSC-15-19
41	0,8 mm	4m bis 5m*	SSC-15-20
42	1,0 mm	4m bis 5m*	SSC-15-21
47	1,0 mm	4m bis 5m*	SSC-15-22
48	1,0 mm	4m bis 5m*	SSC-15-23
49	1,0 mm	4m bis 5m*	SSC-15-24
52	1,0 mm	4m bis 5m*	SSC-15-25
54	1,0 mm	4m bis 5m*	SSC-15-26
60	1,0 mm	4m bis 5m*	SSC-15-27
68	1,0 mm	4m bis 5m*	SSC-15-28
72	1,0 mm	4m bis 5m*	SSC-15-29



Sinnbild



Anwendungsbild

* Je nach Verfügbarkeit - Anschnitte in 1m-Schritten möglich
 ** Wanddicken-Angabe unter Vorbehalt (kann im Einzelfall abweichen)

SSC-16 Scheuerschutz-Spirale aus Rundstahlfeder verzinkt - weit gewellt

Diese Scheuerschutzspirale ist hervorragend geeignet um Schlauchleitungen vor mechanischen Beschädigungen von außen zu schützen. Diese Metallausführung ist überall dort vorteilhaft, wo Kunststoffspiralen aufgrund ihrer Maximaltemperatur nicht ausreichen. Diese Spiralen aus Rundstahl lassen sich leicht 1-2mm "aufdrehen", um so den Innendurchmesser geringfügig zu erweitern. Nachdem man sie so über den zu schützenden Schlauch geschoben hat, federt die Schutzspirale wieder zusammen und legt sich eng um den Innenschlauch.

Betriebsdruck : entfällt

Nennweiten : für Schläuche AD10 bis AD56 - WEITERE GRÖSSEN AUF ANFRAGE!

Varianten : Typ 1 Stahl verzinkt ; Typ 2 EDELSTAHL (AISI 304)

Temperatur : Stahlausführung bis 400°C ; Edelstahlausführung bis 600°C

Besonderheiten : sehr hohe Rückstellkraft; bei hohen Temperaturen hervorragend geeignet

Legende : ID = ca. Innendurchmesser (diese Angaben in mm)



ID ca. in mm	Lieferlänge (auseinander- gezogen)	Ident Nr. Typ 1 Stahl verz.
10	5/10m*	SSC-16-101
13	4m	SSC-16-102
15	5/10m*	SSC-16-103
16	4m	SSC-16-104
17	5/10m*	SSC-16-105
18	4/10m*	SSC-16-106
19	5/10m*	SSC-16-107
20	4/10m*	SSC-16-108
21	5/10m*	SSC-16-109
22	4/10m*	SSC-16-110
23	5/10m*	SSC-16-111
24	4/10m*	SSC-16-112
25	10m	SSC-16-113
26	4/10m*	SSC-16-114
27	10m	SSC-16-115
28	4m	SSC-16-116
29	5m	SSC-16-117
30	4/5m*	SSC-16-118
31	5m	SSC-16-119
32	4m	SSC-16-120
33	5m	SSC-16-121
34	5m	SSC-16-122
35	5m	SSC-16-123
37	5m	SSC-16-124
38	4m	SSC-16-125
40	4/5m*	SSC-16-126
41	5m	SSC-16-127
42	4m	SSC-16-128
43	5m	SSC-16-129
45	5m	SSC-16-130
48	5m	SSC-16-131
51	5m	SSC-16-132
56	5m	SSC-16-133

*je nach Verfügbarkeit!

ID ca. in mm	Lieferlänge (auseinander- gezogen)	Ident Nr. Typ 2 EDELSTAHL
10	4/5/10m*	SSC-16-201
13	4/5/10m*	SSC-16-202
15	4/5/10m*	SSC-16-203
16	4/5/10m*	-
17	4/5/10m*	-
18	4/5/10m*	-
19	4/5/10m*	-
20	4/5/10m*	SSC-16-208
21	4/5/10m*	-
22	4/5/10m*	-
23	4/5/10m*	SSC-16-211
24	4/5/10m*	-
25	4/5/10m*	-
26	4/5/10m*	SSC-16-214
27	4/5/10m*	SSC-16-215
28	4/5/10m*	-
29	4/5/10m*	-
30	4/5/10m*	-
31	4/5/10m*	-
32	4/5/10m*	-
33	4/5/10m*	-
34	4/5/10m*	-
35	4/5/10m*	SSC-16-223
37	4/5/10m*	SSC-16-224
38	4/5/10m*	-
40	4/5/10m*	SSC-16-226
41	4/5/10m*	SSC-16-227
42	4/5/10m*	-
43	4/5/10m*	-
45	4/5/10m*	SSC-16-230
48	4/5/10m*	SSC-16-231
51	4/5/10m*	-
56	4/5/10m*	SSC-16-233

*je nach Verfügbarkeit!

Stahl
&
INOX
Stainless Steel

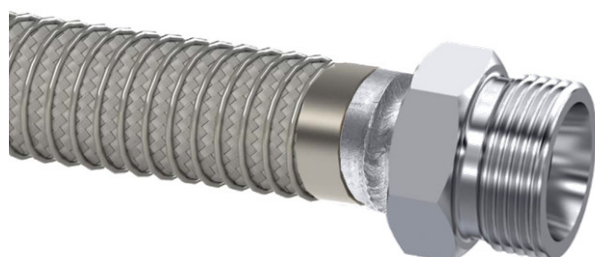


Sinbild

Achtung:
Diese Ident Nr. bezeichnet eine über die ganze Länge auseinandergezogene Feder. Falls pressgewickelt gewünscht wird, siehe unsere Nr. SSC-21 (siehe nächste Seiten)

Anwendungsbeispiel als Schutzschlauch über einer Ganzmetall-Wellschlauchleitung:

Die Scheuerschutz-Feder schützt in diesem Falle das relativ "empfindliche" Außen-Druckgeflecht des darunterliegenden Metallschlauchs gegen ÄUßERE BESCHÄDIGUNGEN.



SSC-06 Schutzschlauch aus Metall - Robustausführung - Agraffprofil

Schutzschlauch komplett aus Stahl verzinkt in Robustqualität mit doppelt eingehaktem Agraffprofil. Diese Schläuche eignen sich zum Schutz von Schläuchen, Kabeln und Rohren, auch wenn die zu schützenden Leitungen permanenten Biegezyklen bis an die Biegegrenze ausgesetzt sind. Eingesetzt werden sie vor allem bei Anwendungen in denen mit Funkenflug zu rechnen ist. Im Vergleich zur einfach gearbeiteten Metall-Absaugschläuchen ist diese Qualität mit weitem Abstand knicksicherer und mechanisch stabiler.

Betriebsdruck : nur für drucklosen Einsatz

Nennweiten : ID 10mm bis 400mm (ID 4mm bis ID9 mm auf Anfrage)

Varianten : Typ 1 Stahl verzinkt ; Typ 2 EDELSTAHL (AISI 304)

Temperatur : Stahlausführung bis 400°C ; Edeltahlausführung bis 600°C

Legende ID = ca. Innendurchmesser; AD = ca. Außendurchmesser; BR = ca. engster Biegeradius (alle Angaben in mm)



ID	AD	BR	Rollenlänge	Ident Nr. Typ 1 Stahl verz.
10,0	12,2	55	max. 60m	SSC-06-107
11,0	13,2	60	max. 60m	SSC-06-108
12,0	14,2	65	max. 60m	SSC-06-109
13,0	15,2	70	max. 60m	SSC-06-110
14,0	16,8	80	max. 60m	SSC-06-111
14,5	17,3	83	max. 60m	SSC-06-112
15,0	17,8	85	max. 50m	SSC-06-113
16,0	18,8	90	max. 50m	SSC-06-114
18,0	20,8	95	max. 50m	SSC-06-115
19,0	21,8	98	max. 50m	SSC-06-116
20,0	22,8	100	max. 50m	SSC-06-117
23,0	25,8	125	max. 50m	SSC-06-118
25,0	28,3	135	max. 50m	SSC-06-119
28,0	31,3	150	max. 40m	SSC-06-120
30,0	33,3	155	max. 40m	SSC-06-121
32,0	35,3	170	max. 40m	SSC-06-122
35,0	38,3	185	max. 40m	SSC-06-123
36,0	39,3	185	max. 40m	SSC-06-124
40,0	44,4	210	max. 40m	SSC-06-125
45,0	49,4	240	max. 30m	SSC-06-126
50,0	54,4	260	max. 30m	SSC-06-127
54,0	58,4	270	max. 30m	SSC-06-128
55,0	59,4	270	max. 30m	SSC-06-129
60,0	66,0	310	max. 30m	SSC-06-130
65,0	71,0	315	max. 25m	SSC-06-131
70,0	76,0	325	max. 25m	SSC-06-132
75,0	81,0	345	max. 25m	SSC-06-133
80,0	86,0	370	max. 25m	SSC-06-134
85,0	91,0	385	max. 25m	SSC-06-135
90,0	98,0	400	max. 25m	SSC-06-136
100,0	108,0	440	max. 25m	SSC-06-137
105,0	109,5	450	max. 25m	SSC-06-138
110,0	114,5	470	max. 25m	SSC-06-139
120,0	124,5	490	max. 25m	SSC-06-140
125,0	129,5	500	max. 25m	SSC-06-141
140,0	144,5	520	max. 25m	SSC-06-142
150,0	155,0	550	max. 25m	SSC-06-143
200,0	205,0	700	max. 25m	SSC-06-144
250,0	255,0	925	max. 25m	SSC-06-145
300,0	305,0	1100	max. 25m	SSC-06-146
400,0	405,0	1400	max. 25m	SSC-06-147

ID	AD	BR	Rollenlänge	Ident Nr. Typ 2 EDELSTAHL
10,0	12,2	55	max. 60m	SSC-06-207
11,0	13,2	60	max. 60m	SSC-06-208
12,0	14,2	65	max. 60m	SSC-06-209
13,0	15,2	70	max. 60m	SSC-06-210
14,0	16,8	80	max. 60m	SSC-06-211
14,5	17,3	83	max. 60m	SSC-06-212
15,0	17,8	85	max. 50m	SSC-06-213
16,0	18,8	90	max. 50m	SSC-06-214
18,0	20,8	95	max. 50m	SSC-06-215
19,0	21,8	98	max. 50m	SSC-06-216
20,0	22,8	100	max. 50m	SSC-06-217
23,0	25,8	125	max. 50m	SSC-06-218
25,0	28,3	135	max. 50m	SSC-06-219
28,0	31,3	150	max. 40m	SSC-06-220
30,0	33,3	155	max. 40m	SSC-06-221
32,0	35,3	170	max. 40m	SSC-06-222
35,0	38,3	185	max. 40m	SSC-06-223
36,0	39,3	185	max. 40m	SSC-06-224
40,0	44,4	210	max. 40m	SSC-06-225
45,0	49,4	240	max. 30m	SSC-06-226
50,0	54,4	260	max. 30m	SSC-06-227
54,0	58,4	270	max. 30m	SSC-06-228
55,0	59,4	270	max. 30m	SSC-06-229
60,0	66,0	310	max. 30m	SSC-06-230
65,0	71,0	315	max. 25m	SSC-06-231
70,0	76,0	325	max. 25m	SSC-06-232
75,0	81,0	345	max. 25m	SSC-06-233
80,0	86,0	370	max. 25m	SSC-06-234
85,0	91,0	385	max. 25m	SSC-06-235
90,0	98,0	400	max. 25m	SSC-06-236
100,0	108,0	440	max. 25m	SSC-06-237
105,0	109,5	450	max. 25m	SSC-06-238
110,0	114,5	470	max. 25m	SSC-06-239
120,0	124,5	490	max. 25m	SSC-06-240
125,0	129,5	500	max. 25m	SSC-06-241
140,0	144,5	520	max. 25m	SSC-06-242
150,0	155,0	550	max. 25m	SSC-06-243
200,0	205,0	700	max. 25m	SSC-06-244
250,0	255,0	925	max. 25m	SSC-06-245
300,0	305,0	1100	max. 25m	SSC-06-246
400,0	405,0	1400	max. 25m	SSC-06-247



Sinnbild



Profilquerschnitt

Anwendungsbeispiel als Schutzschlauch über einer Ganzmetall-Wellschlauchleitung:

Der Agraff-Schutzschlauch schützt in diesem Falle das relativ "empfindliche" Außen-Druckgeflecht des darunterliegenden Metallschlauchs gegen ÄUßERE BESCHÄDIGUNGEN. Gleichzeitig wirkt der Agraff-Schutzschlauch als KNICKSCHUTZ vor dem "Überbiegen" des Innenschlauchs.

Diese Agraff-Schutzschläuche werden teilweise nur auch den Enden von Metallwellschläuchen eingesetzt, teilweise aber auch als Schutzschlauch über die gesamte Länge.



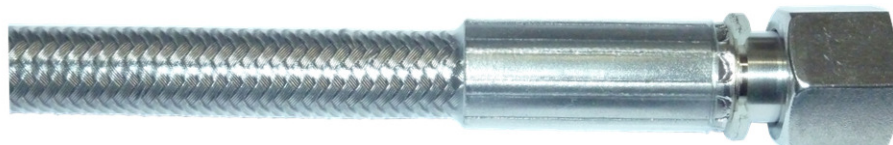
SSO-10 Schrumpfschlauch

Schrumpfschlauch aus strahlenvernetztem Polyolefin. Dünnwandig und flexibel mit einer Schrumpfrate von 3:1(=Typ1+2) oder 2:1(=Typ3). Diese Schläuche gewährleisten eine zuverlässige elektrische Isolation, sind aber auch als Schutzschlauch für ungleiche Schlauchübergänge hervorragend geeignet. Es sind sowohl Typen mit, also auch ohne heißschmelzendem Innenkleber lieferbar (siehe Tabelle unten).

Nennweiten : von AD 1,5mm bis AD 50,8mm
 Betriebsdruck : entfällt
 Schrumpfrate Typ 1+2: 3:1 (Typ1=ohne Innenkleber; Typ 2= mit Innenkleber)
 Schrumpfrate Typ 3: 2:1 (ohne Innenkleber)
 Temperatur : Mindest-Schrumpftemperatur 120°C ; anschließende Betriebstemperatur -55°C bis 125°C
 Farbe : diverse Farben lieferbar, siehe Tabelle unten
 Besonderheiten : mit und ohne heißschmelzendem Innenkleber lieferbar



Innen-durchmesser vor der Schrumpfung	kleinster ID nach Schrumpfung	Typ	Innenkleber	Rollenlänge	Farbe	Ident Nr.	
1,5	0,5	Typ-1	ohne	10m, 11,5m, 15m oder 20m	schwarz	SSO-10-01	
					transparent	SSO-10-02	
3,0	1,0	Typ-1	ohne	je nach Verfügbarkeit	schwarz	SSO-10-03	
					transparent	SSO-10-04	
		Typ-2	mit		grün-gelb	SSO-10-05	
					schwarz	SSO-10-06	
6,0	2,0	Typ-2	mit	5m oder 10m	transparent	SSO-10-07	
					grün-gelb	SSO-10-08	
9,0	3,0	Typ-1	ohne	je nach Verfügbarkeit	schwarz	SSO-10-09	
					transparent	SSO-10-10	
		Typ-2	mit		schwarz	SSO-10-11	
					transparent	SSO-10-12	
12,0	4,0	Typ-1	ohne	je nach Verfügbarkeit	grün-gelb	SSO-10-13	
					schwarz	SSO-10-14	
		Typ-2	mit		transparent	SSO-10-15	
					schwarz	SSO-10-16	
18,0	6,0	Typ-1	ohne	4m	transparent	SSO-10-17	
					grün-gelb	SSO-10-18	
		Typ-2	mit		schwarz	SSO-10-19	
					transparent	SSO-10-20	
24,0	8,0	Typ-1	ohne	3m	schwarz	SSO-10-21	
					grün-gelb	SSO-10-22	
		Typ-2	mit		schwarz	SSO-10-23	
					transparent	SSO-10-24	
19,1	9,6	Typ-3	ohne	50m	grün-gelb	SSO-10-25	
					schwarz	SSO-10-26	
25,4	12,7	Typ-3	ohne	30m	transparent	SSO-10-27	
					gelb	SSO-10-28	
25,4	12,7	Typ-3	ohne	3m, 30m, 50m	schwarz	SSO-10-29	
					transparent	SSO-10-30	
					je nach Verfügbarkeit	gelb	SSO-10-31
					schwarz	SSO-10-32	
38,1	19,1	Typ-3	ohne	25m	transparent	SSO-10-33	
					gelb	SSO-10-34	
50,8	25,4	Typ-3	ohne	25m	schwarz	SSO-10-35	
					transparent	SSO-10-36	
					gelb	SSO-10-37	
50,8	25,4	Typ-3	ohne	20m	schwarz	SSO-10-38	
					transparent	SSO-10-39	



Anwendungsbeispiel:
 Auf dem Bild kaum erkennbar schmiegte sich der transparente Schrumpfschlauch auf einen HD-PTFE-Schlauch wie eine zweite Haut! Dies ermöglicht es in diesem Falle, die Oberfläche, sowie den Übergang Geflecht zu Presshülse einfach zu reinigen!

SSC-07 Umflechten von Schläuchen mit verzinktem Stahldraht

Die Umflechtung mit verzinktem Stahldraht schützt Schläuche beispielsweise gegen Funkenflug bei schweißtechnischen oder trennschneidtechnischen Anwendungen. Diese Schutzmaßnahme findet man ebenfalls häufig in Bereichen von Hochöfen oder Walzwerksanlagen. Bis zu einem gewissen Grad schützt die Umflechtung ebenfalls gegen Schlackespritzer. Es können nahezu alle Schlauchtypen umflochten werden. Bei so geschützten Schläuchen spricht man dann auch umgangssprachlich von Panzerschläuchen.

Betriebsdruck : je nach Schlauchtyp, die Umflechtung erhöht ggf. den normalen BD

Nennweiten : von AD10 bis AD100

Temperatur : bis 400°C (für die Umflechtung)

Farbe : silberfarbig

***AD = zu umflechtender Außendurchmesser**

Ident Nr.	AD*	Ident Nr.	AD*	Ident Nr.	AD*	Ident Nr.	AD*
SSC-07-01	10	SSC-07-24	33	SSC-07-47	56	SSC-07-70	79
SSC-07-02	11	SSC-07-25	34	SSC-07-48	57	SSC-07-71	80
SSC-07-03	12	SSC-07-26	35	SSC-07-49	58	SSC-07-72	81
SSC-07-04	13	SSC-07-27	36	SSC-07-50	59	SSC-07-73	82
SSC-07-05	14	SSC-07-28	37	SSC-07-51	60	SSC-07-74	83
SSC-07-06	15	SSC-07-29	38	SSC-07-52	61	SSC-07-75	84
SSC-07-07	16	SSC-07-30	39	SSC-07-53	62	SSC-07-76	85
SSC-07-08	17	SSC-07-31	40	SSC-07-54	63	SSC-07-77	86
SSC-07-09	18	SSC-07-32	41	SSC-07-55	64	SSC-07-78	87
SSC-07-10	19	SSC-07-33	42	SSC-07-56	65	SSC-07-79	88
SSC-07-11	20	SSC-07-34	43	SSC-07-57	66	SSC-07-80	89
SSC-07-12	21	SSC-07-35	44	SSC-07-58	67	SSC-07-81	90
SSC-07-13	22	SSC-07-36	45	SSC-07-59	68	SSC-07-82	91
SSC-07-14	23	SSC-07-37	46	SSC-07-60	69	SSC-07-83	92
SSC-07-15	24	SSC-07-38	47	SSC-07-61	70	SSC-07-84	93
SSC-07-16	25	SSC-07-39	48	SSC-07-62	71	SSC-07-85	94
SSC-07-17	26	SSC-07-40	49	SSC-07-63	72	SSC-07-86	95
SSC-07-18	27	SSC-07-41	50	SSC-07-64	73	SSC-07-87	96
SSC-07-19	28	SSC-07-42	51	SSC-07-65	74	SSC-07-88	97
SSC-07-20	29	SSC-07-43	52	SSC-07-66	75	SSC-07-89	98
SSC-07-21	30	SSC-07-44	53	SSC-07-67	76	SSC-07-90	99
SSC-07-22	31	SSC-07-45	54	SSC-07-68	77	SSC-07-91	100
SSC-07-23	32	SSC-07-46	55	SSC-07-69	78		

Fortsetzung der Tabelle siehe rechts !



SSC-08 Umflechten von Schläuchen mit Edelstahldraht

Die Umflechtung mit Edelstahldraht schützt Schläuche beispielsweise gegen Funkenflug bei schweißtechnischen oder trennschneidtechnischen Anwendungen. Diese Schutzmaßnahme findet man ebenfalls häufig in Bereichen von Hochöfen oder Walzwerksanlagen. Bis zu einem gewissen Grad schützt die Umflechtung ebenfalls gegen Schlackespritzer. Es können nahezu alle Schlauchtypen umflochten werden. Bei so geschützten Schläuchen spricht man dann auch umgangssprachlich von Panzerschläuchen. Der Edelstahldraht eignet sich besonders bei Anwendungen wo es zusätzlich auf erhöhten Korrosionsschutz oder erhöhte Temperaturbeständigkeiten ankommt.

Betriebsdruck : je nach Schlauchtyp, die Umflechtung erhöht ggf. den normalen BD

Nennweiten : von AD10 bis AD100

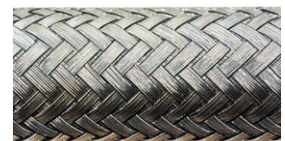
Temperatur : bis 500°C (für die Umflechtung)

Farbe : silberfarbig

***AD = zu umflechtender Außendurchmesser**

Ident Nr.	AD*	Ident Nr.	AD*	Ident Nr.	AD*	Ident Nr.	AD*
SSC-08-01	10	SSC-08-24	33	SSC-08-47	56	SSC-08-70	79
SSC-08-02	11	SSC-08-25	34	SSC-08-48	57	SSC-08-71	80
SSC-08-03	12	SSC-08-26	35	SSC-08-49	58	SSC-08-72	81
SSC-08-04	13	SSC-08-27	36	SSC-08-50	59	SSC-08-73	82
SSC-08-05	14	SSC-08-28	37	SSC-08-51	60	SSC-08-74	83
SSC-08-06	15	SSC-08-29	38	SSC-08-52	61	SSC-08-75	84
SSC-08-07	16	SSC-08-30	39	SSC-08-53	62	SSC-08-76	85
SSC-08-08	17	SSC-08-31	40	SSC-08-54	63	SSC-08-77	86
SSC-08-09	18	SSC-08-32	41	SSC-08-55	64	SSC-08-78	87
SSC-08-10	19	SSC-08-33	42	SSC-08-56	65	SSC-08-79	88
SSC-08-11	20	SSC-08-34	43	SSC-08-57	66	SSC-08-80	89
SSC-08-12	21	SSC-08-35	44	SSC-08-58	67	SSC-08-81	90
SSC-08-13	22	SSC-08-36	45	SSC-08-59	68	SSC-08-82	91
SSC-08-14	23	SSC-08-37	46	SSC-08-60	69	SSC-08-83	92
SSC-08-15	24	SSC-08-38	47	SSC-08-61	70	SSC-08-84	93
SSC-08-16	25	SSC-08-39	48	SSC-08-62	71	SSC-08-85	94
SSC-08-17	26	SSC-08-40	49	SSC-08-63	72	SSC-08-86	95
SSC-08-18	27	SSC-08-41	50	SSC-08-64	73	SSC-08-87	96
SSC-08-19	28	SSC-08-42	51	SSC-08-65	74	SSC-08-88	97
SSC-08-20	29	SSC-08-43	52	SSC-08-66	75	SSC-08-89	98
SSC-08-21	30	SSC-08-44	53	SSC-08-67	76	SSC-08-90	99
SSC-08-22	31	SSC-08-45	54	SSC-08-68	77	SSC-08-91	100
SSC-08-23	32	SSC-08-46	55	SSC-08-69	78		

Fortsetzung der Tabelle siehe rechts !



SSC-23 Gleitschutzkugeln als Scheuerschutz

Diese Gleitkugeln bedeuten eine erhebliche Erleichterung beim Umgang mit langen Schläuchen auf glatten Oberflächen. Neben dem vereinfachten "Hintersicherherziehen" des Schlauches, verhindert der Einsatz dieser Gleitkugeln auch den sonst unerwünschten "Wasserstau" durch komplett aufliegende Schlauchleitungen. Typische Einsatzbereiche sind Schwimmbäder, Werkstätten und Brauereien. Die langlebigen Kunststoff-Kugelhälften können einfach mit einem handelsüblichen Schraubendreher an beliebiger Stelle des Schlauches, mittels den mitgelieferten Edestahlschrauben montiert werden. Werksseitig wird empfohlen, alle 40cm eine Gleitkugel zu montieren, um ein optimales Handhabungsergebnis zu erzielen.

Nennweiten : für Schläuche mit von AD 12,0mm bis AD 19,0mm
 Betriebsdruck : entfällt
 Temperatur : bis 150°C max.
 Farbe : diverse Farben lieferbar, siehe Tabelle unten
 Besonderheiten : mit und ohne heißschmelzendem Innenkleber lieferbar

Innen-durchmesser der Kugeln	Farbe der Kugeln	Außen-durchmesser der Kugeln	benötigte Menge für ...m Schlauchlänge	Set bestehend aus Stück	Ident Nr. für das Set
12,0mm	blau	34 mm	für 10m werden 24 Kugeln benötigt	24 Stück	SSC-23-101
			für 15m werden 37 Kugeln benötigt	37 Stück	SSC-23-102
			für 20m werden 49 Kugeln benötigt	49 Stück	SSC-23-103
			für 25m werden 61 Kugeln benötigt	61 Stück	SSC-23-104
15,8mm	orange	34 mm	für 10m werden 24 Kugeln benötigt	24 Stück	SSC-23-201
			für 15m werden 37 Kugeln benötigt	37 Stück	SSC-23-202
			für 20m werden 49 Kugeln benötigt	49 Stück	SSC-23-203
			für 25m werden 61 Kugeln benötigt	61 Stück	SSC-23-204
17,5mm	rot	34 mm	für 10m werden 24 Kugeln benötigt	24 Stück	SSC-23-301
			für 15m werden 37 Kugeln benötigt	37 Stück	SSC-23-302
			für 20m werden 49 Kugeln benötigt	49 Stück	SSC-23-303
			für 25m werden 61 Kugeln benötigt	61 Stück	SSC-23-304
19,0mm	orange	34 mm	für 10m werden 24 Kugeln benötigt	24 Stück	SSC-23-401
			für 15m werden 37 Kugeln benötigt	37 Stück	SSC-23-402
			für 20m werden 49 Kugeln benötigt	49 Stück	SSC-23-403
			für 25m werden 61 Kugeln benötigt	61 Stück	SSC-23-404



Anwendungsbild



KMI-18 PRALLRING - Standardversion einteilig

Zum Schutz des Milchschauchs eignen sich untenstehende Prallringe. Diese Ringe bieten insbesondere auch Schutz für die Armaturen, sofern sie dicht genug am Schlauchende angebracht werden.

Größen: Für Schläuche DN25 bis DN100

Material: Elastomergummi Ausführung NR

Info: Diese Ringe müssen vor Aufbringung der Armaturen über den Schlauch geschoben werden

Zum Beispiel für Schlauch Nennweite ca.	MILCH Nenngröße DN	Maße AØ x IØ ca. in mm	Ident Nr. Für Farbe ROT	Ident Nr. Für Farbe BLAU	Ident Nr. Für Farbe SCHWARZ	Ident Nr. Für Farbe WEISS
NW 25	DN 25	95 x 35	KMI-18-101	KMI-18-201	KMI-18-301	KMI-18-401
		95 x 37	KMI-18-102	KMI-18-202	KMI-18-302	KMI-18-402
NW 32	DN 32	103 x 44	KMI-18-103	KMI-18-203	KMI-18-303	KMI-18-403
NW 38	DN 40	105 x 45	KMI-18-104	KMI-18-204	KMI-18-304	KMI-18-404
NW 40	DN 40	105 x 51	KMI-18-105	KMI-18-205	KMI-18-305	KMI-18-405
		105 x 54	KMI-18-106	KMI-18-206	KMI-18-306	KMI-18-406
		105 x 58	KMI-18-107	KMI-18-207	KMI-18-307	KMI-18-407
NW 50	DN 50	115 x 60	KMI-18-108	KMI-18-208	KMI-18-308	KMI-18-408
		115 x 66	KMI-18-109	KMI-18-209	KMI-18-309	KMI-18-409
NW 65	DN 65	130 x 70	KMI-18-110	KMI-18-210	KMI-18-310	KMI-18-410
		130 x 89	KMI-18-111	KMI-18-211	KMI-18-311	KMI-18-411
NW 70	DN 65	145 x 78	KMI-18-112	KMI-18-212	KMI-18-312	KMI-18-412
NW 75	DN 75	145 x 85	KMI-18-113	KMI-18-213	KMI-18-313	KMI-18-413
NW 100	DN 100	170 x 115	KMI-18-114	KMI-18-214	KMI-18-314	KMI-18-414



SSC-24 PRALLRING zweiteilig - zur nachträglichen Montage

Zum Schutz des Milchschauchs eignen sich untenstehende Prallringe. Diese Ringe bieten insbesondere auch Schutz für die Armaturen, sofern sie dicht genug am Schlauchende angebracht werden.

Das Besondere dieser Version ist es, dass sie auch nachträglich angebracht werden können.

Größen: Für Schläuche DN25 bis DN100

Material: Elastomergummi Ausführung NBR

Info: Auch nachträglich montierbar - ein wichtiger Vorteil

Zum Beispiel für Schlauch Nennweite ca.	MILCH Nenngröße DN	Maße AØ ca. in mm	Ident Nr. Für Farbe ROT	Ident Nr. Für Farbe BLAU	Ident Nr. Für Farbe SCHWARZ	Ident Nr. Für Farbe WEISS	Ident Nr. Für Farbe GELB
NW 25x6	DN 25	34-38	SSC-24-101	SSC-24-201	SSC-24-301	SSC-24-401	SSC-24-501
NW 32x6	DN 32	42-46	SSC-24-102	SSC-24-202	SSC-24-302	SSC-24-402	SSC-24-502
NW38x6,5 NW38x8	DN 40	48-53	SSC-24-103	SSC-24-203	SSC-24-303	SSC-24-403	SSC-24-503
		53-57	SSC-24-104	SSC-24-204	SSC-24-304	SSC-24-404	SSC-24-504
NW 50x6 NW 50x8	DN 50	59-64	SSC-24-105	SSC-24-205	SSC-24-305	SSC-24-405	SSC-24-505
		65-70	SSC-24-106	SSC-24-206	SSC-24-306	SSC-24-406	SSC-24-506
NW 75x8 NW 75x10	DN 75	87-91	SSC-24-107	SSC-24-207	SSC-24-307	SSC-24-407	SSC-24-507
		95-99	SSC-24-108	SSC-24-208	SSC-24-308	SSC-24-408	SSC-24-508
NW 100x8	DN 100	114-119	SSC-24-109	SSC-24-209	SSC-24-309	SSC-24-409	SSC-24-509



Anwendungsbild der einteiligen Version

SSC-19 Rohrknickschutz zum Aufpressen

Dieser Rohrknickschutz ist hervorragend geeignet, um bei Schlauchleitungen das "Abknicken" hinter der Preßfassung zu verhindern. Besonders bei großen Nennweiten und Multispiralschläuchen bietet dieser Rohrknickschutz erhebliche Vorteile gegenüber den sonst auch verwendeten Rundstahlfedern.

Nennweiten : für Presspassung AD39 bis AD82

Temperatur : bis 400°C

Farbe : galv. verzinkt

Besonderheiten : bei schweren Multispiralschläuchen hervorragend geeignet



Bild 1

In der Regel für Schlauch	ID ca. in mm	AD ca. in mm	Bild	Ident Nr.
NW 20	39	42	Bild 1	SSC-19-01
NW 25	44	48		SSC-19-02
NW 32	57	60		SSC-19-03
NW 38	65	70		SSC-19-04
NW 50 - 4SH	74	80		SSC-19-05
NW 50 - R13	82	89		SSC-19-06



Anwendungsbeispiel

SSC-20 Gummi-Handknickschutz

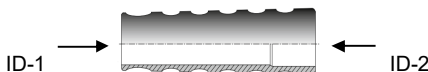
Dieser Gummi-Handknickschutz ist hervorragend geeignet, um bei kleindimensionierten Schlauchleitungen das die Standzeit verkürzende "Abknicken" hinter der Preßfassung zu verhindern. Bei der Mehrheit der Heiss-Waschgeräteschläuchen findet man diese Schutzgummis an beiden Schlauchenden.

Nennweiten : von NW6 bis NW12

Temperatur : bis 120°C

Farbe : siehe Tabelle unten

Besonderheiten : Abknickschutz und Griff in Einem



In der Regel für Schlauch	Typ	ID 1 ca. in mm	ID 2 ca. in mm	Farbe	Bild	Ident Nr.
NW 6	Typ 2	15,5	15,5	schwarz	Bild 2	SSC-20-201s
				blau		SSC-20-201b
				grau		SSC-20-201g
NW 6	Typ 3	15,5	15,5	schwarz	Bild 3	SSC-20-301s
				blau		SSC-20-301b
				grau		SSC-20-301g
NW 8	Typ 3	19,5	19,5	schwarz	Bild 3	SSC-20-302s
				blau		SSC-20-302b
				grau		SSC-20-302g
				gelb		SSC-20-302y
				rot		SSC-20-302r
NW 8	Typ 4	15,6	18,2	schwarz	Bild 4	SSC-20-402s
				blau		SSC-20-402b
				grau		SSC-20-402g
				gelb		SSC-20-402y
NW 10	Typ 3	20,5	20,5	schwarz	Bild 3	SSC-20-303s
				blau		SSC-20-303b
				grau		SSC-20-303g
				gelb		SSC-20-303y
				rot		SSC-20-303r
NW 10	Typ 4	17,9	20,5	schwarz	Bild 4	SSC-20-403s
				blau		SSC-20-403b
				grau		SSC-20-403g
				gelb		SSC-20-403y
NW 12	Typ 3	23,5	23,5	schwarz	Bild 3	SSC-20-304s
				blau		SSC-20-304b
				gelb		SSC-20-304y
				rot		SSC-20-304r
				schwarz		SSC-20-404s
NW 12	Typ 4	22,5	25,0	blau	Bild 4	SSC-20-404b



Bild 2



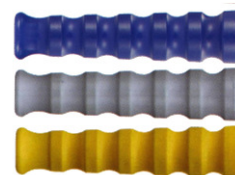
Bild 3



Bild 4



Anwendungsbeispiel



Farbbeispiele

SSC-21 Knickschutzfeder enggewellt

Diese enggewellte Knickschutzfeder ist hervorragend geeignet um bei Schlauchleitungen das die Standzeit verkürzende "Abknicken" hinter der Preßfassung zu verhindern. Diese Spiralen aus verzinktem Rundstahl lassen sich leicht 1-2mm "aufdrehen" um so den Innendurchmesser geringfügig zu erweitern. Auf diese Art schiebt man die Knickschutzfeder über die Pressfassung des zu schützenden Schlauches auf welcher sie nach Entlastung fest anliegt.

Nennweiten : für Presspassung AD 10mm (Feder ID 10mm) bis AD 56mm (Feder ID 56mm)

Temperatur : Stahl bis 300°C ; Edelstahl bis 400°C

Farbe : Typ 1 weiß verzinkt ; Typ 2 Edelstahl V2A - AISI 304 (Edelstahl erfordert Mindestmenge)

Besonderheiten : sehr hohe Rückstellkraft



Innendurchmesser ca. in mm	Rollenlänge	Ident Nr. für Typ 1 für Stahl verz.	Ident Nr. für Typ 2 für EDELSTAHL*
10	10m	SSC-21-101	SSC-21-301*
13	auf Anfrage	SSC-21-102	SSC-21-302*
15	10m	SSC-21-103	SSC-21-303*
16	auf Anfrage	SSC-21-104	SSC-21-304*
17	10m	SSC-21-105	SSC-21-305*
18	10m	SSC-21-106	SSC-21-306*
19	10m	SSC-21-107	SSC-21-307*
20	10m	SSC-21-108	SSC-21-308*
21	10m	SSC-21-109	SSC-21-309*
22	10m	SSC-21-110	SSC-21-310*
23	10m	SSC-21-111	SSC-21-311*
24	10m	SSC-21-112	SSC-21-312*
25	10m	SSC-21-113	SSC-21-313*
26	10m	SSC-21-114	SSC-21-314*
27	10m	SSC-21-115	SSC-21-315*
28	auf Anfrage	SSC-21-116	SSC-21-316*
29	5m	SSC-21-117	SSC-21-317*
30	5m	SSC-21-118	SSC-21-318*
31	5m	SSC-21-119	SSC-21-319*
32	auf Anfrage	SSC-21-120	SSC-21-320*
33	5m	SSC-21-121	SSC-21-321*
34	5m	SSC-21-122	SSC-21-322*
35	5m	SSC-21-123	SSC-21-323*
37	5m	SSC-21-124	SSC-21-324*
38	5m	SSC-21-125	SSC-21-325*
40	5m	SSC-21-126	SSC-21-326*
41	5m	SSC-21-127	SSC-21-327*
42	auf Anfrage	SSC-21-128	SSC-21-328*
43	5m	SSC-21-129	SSC-21-329*
45	5m	SSC-21-130	SSC-21-330*
48	5m	SSC-21-131	SSC-21-331*
51	5m	SSC-21-132	SSC-21-332*
56	5m	SSC-21-133	SSC-21-333*

Achtung:
Diese Ident Nr. bezeichnet
eine über die ganze Länge
engewinkelte
Feder. Falls "auseinander
gezogen"
gewünscht wird,
siehe unsere Nr. SSC-16
(siehe vorherige Seiten)



* die EDELSTAHL-Version erfordert Mindestmengen und wird nur auftragsbezogen mit Lieferzeit gefertigt!

Anwendungsbild:
Hier als Schutz gegen
Abknicken der Hydraulik-
schlauchleitung.
Hierbei ist vorab sehr
genau das Pressmaß
und der Schlauch-
Außendurchmesser
zu prüfen, damit diese
Montageart gelingt.



SSC-22 Verformungs-Spirale mit Anschlag

Diese patentierte Verformungsspirale ist ein innovatives Schlauch-Zubehör-Produkt welches das gewollte knickfreie Biegen und Verformen von Gummischläuchen ermöglicht. Einfache Handhabung und die genial einfache Grundidee machen diese Spirale zum Problemlöser. Die Spirale wird mit Vorspannung (durch leichtes "Aufdrehen" der Spirale) über den Schlauch geschoben, in Position gebracht und durch Muskelkraft in den dauerhaft Biegewinkel gebogen. Der Anschlagsteg bewirkt hierbei, dass die Spirale in dieser Stellung verbleibt. Die Spirale ist komplett aus Edelstahl und der maximale Biegewinkel beträgt 90°. Die Biegung sollte nicht scharfkantig erfolgen, sondern im leichten Radius erfolgen. Die Spirale verhindert es, dass die Schlauchflanken seitlich ausbrechen und der Schlauch abknickt. Der Schlauch wird wie in ein Korsett gepackt.

Nennweiten : für Schläuche von NW6 bis NW25 (bitte untere Tabelle bezüglich dem Schlauch AD beachten)
 Temperatur : max. 400°C
 Material: komplett aus EDELSTAHL V2A AISI-304
 Besonderheiten : keine Korrosion, sehr einfach Handhabung

Innen- durchmesser ca. in mm	Länge ca. in mm	empfohlener Verwendungsbereich		Ident Nr.
		kleinster Schlauch AD	größter Schlauch AD	
13,5mm	60mm	12,5mm	13,4mm	L SSC-22-101
16,5mm	65mm	14,6mm	16,4mm	L SSC-22-102
18,5mm	70mm	16,5mm	18,4mm	L SSC-22-103
21,2mm	75mm	18,8mm	21,0mm	L SSC-22-104
23,6mm	90mm	21,8mm	23,4mm	L SSC-22-105
28,2mm	100mm	25,6mm	27,8mm	L SSC-22-106
36,0mm	130mm	33,0mm	35,9mm	L SSC-22-107



Edelstahl



AVE-09 Schlauchsattel zur fachgerechten Aufhängung von Schläuchen

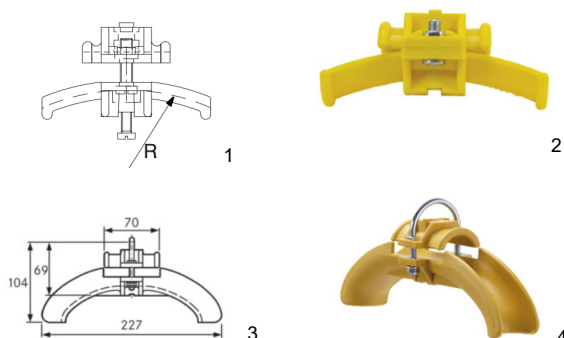
Schlauch-Haltesattel zum Abfangen und Entlasten von schwergewichtigen Schlauchleitungen. Werden schwere Schlauchleitungen ohne Entlastung aufgehängt, so besteht die Gefahr der frühzeitigen Leckage im Armaturenbereich. Besonders empfohlen bei flüssigen Medien, da dort mit hohen Gewichten zu rechnen ist. Bei großen Schlauchlängen bitte alle 5m einen Schlauchsattel einplanen.

Nennweiten : für Schläuche von NW6 bis NW300
 Typen: 3 Typen geeignet je nach Nennweite und Kundenvorstellung
 Temperaturbereich: max. 80°C höhere Temperaturen ggf. realisierbar nach Absprache
 Besonderheiten : Typ A ist auch in Ausführung Edelstahl auf Anfrage lieferbar



Schlauchsattel Typ A - für kleine & mittlere Schlauchgrößen

ca. für Schlauch Nennweite	Bild	für Schlauchkrümmung (siehe Skizze)	Für Schlauch Außen-durchmesser ca. in mm		Ident Nr.
NW 6 - NW8	1 + 2	flach - R80	10-16mm	r	AVE-09-101
NW10 - NW16		flach - R125	17-25mm	r	AVE-09-102
NW19 - NW25		flach - R160	20-36mm	r	AVE-09-103
	3 + 4	steil		t	AVE-09-104
NW32 - NW40	1 + 2	flach	37-50mm	t	AVE-09-105
NW50		flach	51-63mm	t	AVE-09-106



Schlauchsattel Typ B - für mittlere & große Schlauchgrößen

ca. für Schlauch Nennweite	Bild	für Schlauchkrümmung (siehe Skizze)	Infocfeld		Ident Nr.	
NW19	5	steil	die abgebildeten Haltegurte sind NICHT im Lieferumfang enthalten. Bitte separat bestellen	s	AVE-09-201	
NW25				s	AVE-09-202	
NW32				s	AVE-09-203	
NW38				s	AVE-09-204	
NW 50	5	flach	siehe nachfolgend	s	AVE-09-205	
	6			s	AVE-09-206	
NW63	7			s	AVE-09-207	
NW75				s	AVE-09-208	
NW100				s	AVE-09-209	
NW125				s	AVE-09-210	
NW150	8			s	AVE-09-211	
NW200				s	AVE-09-212	
NW250				s	AVE-09-213	
NW300				s	AVE-09-214	
Haltegurt für	NW19, NW25, NW32, NW38			grün	n	AVE-09-281
Haltegurt für	NW50, NW75, NW100			blau	n	AVE-09-282
Haltegurt für	NW125, NW150	gelb	n	AVE-09-283		
Haltegurt für	NW200	grau	n	AVE-09-284		
Haltegurt für	NW250	rot	n	AVE-09-285		
Haltegurt für	NW300	rot	n	AVE-09-286		



Schlauchsattel Typ C - für große Schlauchgrößen

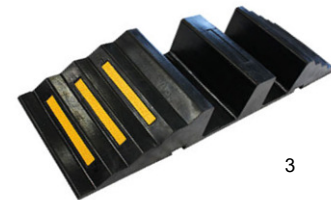
ca. für Schlauch Nennweite	Bild	für Schlauchkrümmung (siehe Skizze)	Infocfeld		Ident Nr.
NW100	9	flach	Farbgebung je nach Verfügbarkeit	g	AVE-09-301
NW150				g	AVE-09-302
NW200				g	AVE-09-303
NW260				g	AVE-09-304
NW300				g	AVE-09-305



AVE-01 Schlauchbrücke als Schutz gegen Abquetschen

Diverse Überfahrbrücken zum Schutz von Feuerwehr- oder sonstigen Schläuchen oder Kabeln. Es sind diverse Ausführungen lieferbar, die sich im Wesentlichen in der nutzbaren Kanalgröße, sowie der Anzahl der Kanäle unterscheiden. Es sind zwei oben geschlossene, sowie drei oben offene Varianten verfügbar. Auf Anfrage sind viele weitere Typen (auch in abgewinkelter Form) lieferbar - bitte fragen sie bei Bedarf Ihre gewünschte Type an.

Nennweiten : für Schläuche von NW6 bis NW100 (bitte untere Tabelle bezüglich dem Schlauch AD beachten)
 Temperatur : max. 60°C
 Material: vier Kunststofftypen (Typ 11 bis 44), sowie eine Holzversion (Typ 55)
 ACHTUNG: Bitte beachten Sie, dass je Fahrzeuglinie mindestens ZWEI Brücken erforderlich sind!



Schlauchbrücke Typ 11 - 1 Kanal für D- oder C-Schlauch - oben geschlossen

Anzahl der Kanäle	Bild	Kanal-Maße BxH ca. in mm	Belastbarkeit max.	Gewicht ca.	Außenmaße L-B-H ca. in mm	Ident Nr.
1	1	1x 70x57	10 to *	9 kg	1000x260x70	f AVE-01-111

Schlauchbrücke Typ 22 - 2 Kanäle für C- oder B-Schläuche - oben offen

Anzahl der Kanäle	Bild	Kanal-Maße BxH ca. in mm	Belastbarkeit max.	Gewicht ca.	Außenmaße L-B-H ca. in mm	Ident Nr.
2	2	2x 100x88	20 to *	12,5 kg	850x300x90	f AVE-01-221

Schlauchbrücke Typ 33 - 2 Kanäle für B- oder A-Schläuche - oben offen

Anzahl der Kanäle	Bild	Kanal-Maße BxH ca. in mm	Belastbarkeit max.	Gewicht ca.	Außenmaße L-B-H ca. in mm	Ident Nr.
2	3	2x 140x110	20 to *	19 kg	1010x300x140	ü AVE-01-331

Schlauchbrücke Typ 44 - 2 Kanäle für C- oder B-Schläuche - oben geschlossen

Anzahl der Kanäle	Bild	Kanal-Maße BxH ca. in mm	Belastbarkeit max.	Gewicht ca.	Außenmaße L-B-H ca. in mm	Ident Nr.
2	4	2x 100x90	20 to *	19kg	850x300x140	ü AVE-01-441

Schlauchbrücke Typ 55 - 2 Kanäle für C- oder B-Schläuche - HOLZ - DIN 14820

Anzahl der Kanäle	Bild	Kanal-Maße BxH ca. in mm	Belastbarkeit max.	Gewicht ca.	Außenmaße L-B-H ca. in mm	Ident Nr.
2	5	2x 85x85	*	11 kg	935x700x85	i AVE-01-551

* die Angaben zur Belastbarkeit sind Werksangaben für Neuware (bei Holz keine Angabe).
 Je nach Häufigkeit und Art des Einsatzes und Alter kann die Belastbarkeit mit der Zeit abnehmen.



Schlauchbrücken sind NICHT für den öffentlichen Straßenverkehr zugelassen. Ihre Verwendung darf nur unter Aufsicht erfolgen.

SSC-25 Schlauchumlenker mit Rollenführung

Schlauchumlenker ermöglichen es, Schläuche um Ecken, Kanten oder sonstige Hindernisse zu verlegen und anschließend die Längsbewegung ("Ziehen" und "Zurückschieben" oder Ab- und Aufrollen) ohne größere Schlauchbeschädigungen zu realisieren. Aber auch bei anderen Konstruktionen sind Schlauch-Umlenker eine problemlösende Möglichkeit der Schlauchverlegung (Schlauchaufroller, Schlauch-Abtrommler, etc.).

Nennweiten : für Schläuche von NW6 bis NW100 (bitte untere Tabelle bezüglich dem Schlauch AD beachten)
 Temperatur : je nach Ausführung auf Anfrage
 Material: diverse Varianten, siehe untere Tabelle
 Info: es sind besonderes für den Kanalspülbereich viele weitere Typen auf Anfrage lieferbar!



für freien Schlauch-Durchgang ca. in mm	Außenmaße ca. in mm	Gewicht ca. in kg	Rollenmaterial	Gehäusematerial	Info	Bild & Typ	Ident Nr.
bis Schlauch AD 50mm	160x120x170	0,2 kg	Kunststoff	Kunststoff	-	1 e	SSC-25-101
Kurzbeschreibung: Preiswerte Rollenführung aus Kunststoff. Nicht für täglichen Dauerbetrieb geeignet.							



Bild 1

für freien Schlauch-Durchgang ca. in mm	Außenmaße ca. in mm	Gewicht ca. in kg	Rollenmaterial	Gehäusematerial	Info	Bild & Typ	Ident Nr.
47x83	124x103x91	0,6 kg	Kunststoff	Stahl	-	2 d	SSC-25-201
Kurzbeschreibung: Professioneller, sehr stabiler Umlenker auch für Dauerbetrieb geeignet.							



Bild 2

für freien Schlauch-Durchgang ca. in mm	Außenmaße ca. in mm	Gewicht ca. in kg	Rollenmaterial	Gehäusematerial	Info	Bild & Typ	Ident Nr.
bis Schlauch AD 75mm	180x165x60	1,3 kg	Stahl	Stahl	komplett aus Metall	3 k	SSC-25-301
Kurzbeschreibung: Professioneller, sehr stabiler Umlenker auch für Dauerbetrieb geeignet.							



Bild 3

für freien Schlauch-Durchgang ca. in mm	Außenmaße ca. in mm	Gewicht ca. in kg	Rollenmaterial	Gehäusematerial	Info	Bild & Typ	Ident Nr.
bis Schlauch AD 35mm	auf Anfrage	3,25 kg	Kunststoff	Stahl	-	4 y	SSC-25-401
Kurzbeschreibung: Professionelle Schlauchrolle für weite Verlegeradien.							



Bild 4

SSC-26 Schlauchfenster mit Rollenführung

Diese Schlauchfenster ermöglichen es, Schlauchleitungen durch Wände und Durchbrüche zu Verlegen und anschließend die Längsbewegung ("Ziehen" und "Zurückschieben" oder Ab- und Aufrollen) ohne größere Schlauchbeschädigungen zu realisieren. Aber auch bei anderen Konstruktionen sind Schlauch-Rollenfenster eine problemlösende Möglichkeit der Schlauchverlegung (Schlauchaufroller, Schlauch-Abtrommler, etc.).

Nennweiten : für Schläuche von NW6 bis NW100 (bitte untere Tabelle bezüglich dem Schlauch AD beachten)

Temperatur : je nach Ausführung auf Anfrage

Material: diverse Varianten, siehe untere Tabelle



Freier Fenster-Durchgang ca. in mm	Außenmaße ca. in mm	Gewicht ca. in kg	Rollenmaterial	Gehäusematerial	Info	Bild & Typ	Ident Nr.
18x65	130 x 80	0,6 kg	Stahl	Stahl	besonders preiswert	1 e	SSC-26-101



Bild 1

Freier Fenster-Durchgang ca. in mm	Außenmaße ca. in mm ohne Winkel	Gewicht ca. in kg	Rollenmaterial	Gehäusematerial	Info	Bild & Typ	Ident Nr.
38x51	115 x 89	0,38 kg	Kunststoff	Edelstahl	rostfrei Breite inkl. Winkel 195mm	2 d	SSC-26-201

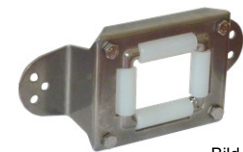


Bild 2

Freier Fenster-Durchgang ca. in mm	Außenmaße ca. in mm	Gewicht ca. in kg	Rollenmaterial	Gehäusematerial	Info	Bild & Typ	Ident Nr.
34x65	170 x 90	0,4 kg	Kunststoff	Stahl	-	3 z	SSC-26-301



Bild 3

Freier Fenster-Durchgang ca. in mm	Außenmaße ca. in mm	Gewicht ca. in kg	Rollenmaterial	Gehäusematerial	Info	Bild & Typ	Ident Nr.
55x55	125 125	0,6 kg	Kunststoff	Stahl	-	4 z	SSC-26-401



Bild 4

Freier Fenster-Durchgang ca. in mm	Außenmaße ca. in mm	Gewicht ca. in kg	Rollenmaterial	Gehäusematerial	Info	Bild & Typ	Ident Nr.
40x40	200 x 160	1,7 kg	Aluminium	Stahl	Premiumprodukt	5 k	SSC-26-501



Bild 5

Freier Fenster-Durchgang ca. in mm	Außenmaße ca. in mm	Gewicht ca. in kg	Rollenmaterial	Gehäusematerial	Info	Bild & Typ	Ident Nr.
55x55	270 x 140	2,5 kg	Stahl	Stahl	stabile Industriequalität! Dieses Fenster lässt sich öffnen um den Schlauch seitlich einzulegen!	6a k	SSC-26-601
90x90	300 x 200	3,0 kg	Stahl	Stahl		6b k	SSC-26-602
140x140	350 x 250	3,5 kg	Stahl	Stahl		k	SSC-26-603

Viele weitere Typen bis zur Fenstergröße von 300x300mm sind ebenfalls auf Anfrage lieferbar!

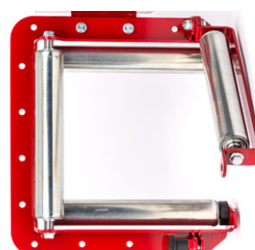


Bild 6b "geöffnet"

Typ 6 lässt sich öffnen zum Einlegen des Schlauches. Schraubklemme bei Typ 6 im Lieferumfang enthalten.

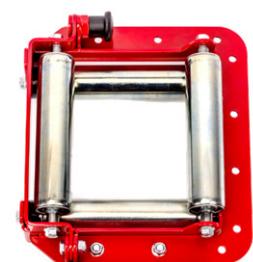


Bild 6a

SSC-27 Schlauchstopper

Schlauchstopper zählen zu den "praktischen Helferlein" beim Hantieren von Schlauchleitungen. Typischerweise finden Sie Verwendung im Zusammenhang mit automatischen Schlauchaufrollern. Aber auch in vielen anderen Bereichen können Schlauchstopper eine sinnvolle Installation darstellen.

Nennweiten : für Schläuche von NW6 bis NW25 (bitte untere Tabelle bezüglich dem Schlauch AD beachten)

Temperatur : je nach Ausführung auf Anfrage

Material: diverse Varianten, siehe untere Tabelle

Info: Typ 1 wird grundsätzlich als komplettes Set inkl. 6 Einsatzpaaren geliefert



Bild 1



für Schlauch-Außendurchmesser ca. in mm	Außendurchmesser des Schlauchstoppers ca. in mm	Material	Info	Bild & Typ	Ident Nr.
10mm bis 34mm	77mm	Gummi Schrauben & Muttern VA	im Lieferumfang enthalten: 6 Einsatzpaaren zum Anpassen an den benötigten Schlauch AD	1	SSC-27-101
WICHTIG: Praktische Universallösung für stufenlos verschiedene Schlauch ADs.					

für Schlauch-Außendurchmesser ca. in mm	Außendurchmesser des Schlauchstoppers A x B x C ca. in mm	Material	Info	Bild & Typ	Ident Nr.
14,5mm	33 x 70 x 55	Kunststoff Schrauben & Muttern VA	-	2	SSC-27-201
16,0mm			-	2	SSC-27-202
17,7mm			-	2	SSC-27-203
21,5mm			-	2	SSC-27-204
24,5mm			-	2	SSC-27-205

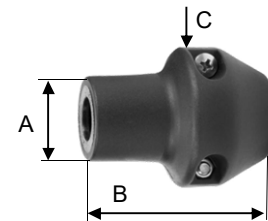


Bild 2



für Schlauch-Außendurchmesser ca. in mm	weitere Maße des Schlauchstoppers AD x Dicke x ID ca. in mm	Material	Info	Bild & Typ	Ident Nr.
12,0mm	80 x 45 x 10	Gummi Schrauben & Muttern VA	-	3	SSC-27-301
15,0mm	80 x 45 x 13		-	3	SSC-27-302
17,0mm	80 x 45 x 14		-	3	SSC-27-303
19,0mm	80 x 45 x 17		-	3	SSC-27-304
26,0mm	80 x 45 x 25		-	3	SSC-27-305
35,0mm	80 x 45 x 33		-	3	SSC-27-306



Bild 3



ASU-08 Konische Stopfen - wiederverwendbar "für den Werkzeugkoffer"

Praktische wiederverwendbare Gummi-Verschluss stopfen die in keinem Werkzeugkoffer fehlen sollten. Es sind zwei Versionen lieferbar: 1) eine längliche, gelbe Universaltype, die durch ihre Form eine größere Durchmesser-Range abdeckt 2) eine kurzgebaute, graue Type, die jeweils für nur für einen speziellen Durchmesserbereich ausgelegt ist. Beide Versionen sind aus einer hochwertigen, weichen Gummimischung hergestellt, welches durch seine geringe Härte einen relativ guten Sitz in der zu verschleißenden Bohrung ermöglicht. Trotzdem sollten diese Stopfen immer nur in drucklosen oder in Vakuumsystem eingesetzt werden. Diese Stopfen sind ideal um Rohre, Schläuche oder sonstige Bohrungen gegen auslaufendes Medium zu schützen oder um das Eindringen von Schmutz (Dreck, Sägespäne, Schleifstaub, o.ä.) zu verhindern.

Größen GELB: für Bohrungen von 1mm bis 43mm

Größen GRAU: für Bohrungen von 4mm bis 59mm

Temperatur : max. +100°C

Material: weiches Gummi (Typ A ölbeständig; Typ B nicht dauerhaft ölbeständig - nach Gebrauch abputzen)

Besonderheiten : wiederverwendbar - besonders praktisch

Version A) LÄNGLICHER Universaltyp - gelb

für Innen-durchmesser ca. in mm	Bild	Länge ca. in mm	Verpackungsgröße	Ident Nr.
Komplett-SET	1, 2, 3	s.u.	4x klein; 4x mittel; 2x groß	\$ ASU-08-101
klein 1 - 10mm	1	55mm	Einzelabnahme 1 St.	\$ ASU-08-102
			VE = 20 St.	\$ ASU-08-103
mittel 5 - 22mm	2	100mm	Einzelabnahme 1 St.	\$ ASU-08-104
			VE = 10 St.	\$ ASU-08-105
groß 13 - 42mm	3	145mm	Einzelabnahme 1 St.	\$ ASU-08-106
			VE = 4 St.	\$ ASU-08-107

Version B) KURZER Standardtyp - grau

kleinster AD	größter AD	Länge ca. in mm	Bild	Verpackungsgröße	Ident Nr.
3,5mm	6,5mm	15mm	4, 5, 6, 7	Einzelabnahme 1 St.	D ASU-08-201
				VE = 50 St.	D ASU-08-202
5,0mm	9,0mm	20mm	4, 5, 6, 7	Einzelabnahme 1 St.	D ASU-08-203
				VE = 50 St.	D ASU-08-204
8,0mm	12,0mm	20mm	4, 5, 6, 7	Einzelabnahme 1 St.	D ASU-08-205
				VE = 50 St.	D ASU-08-206
10,5mm	14,5mm	20mm	4, 5, 6, 7	Einzelabnahme 1 St.	D ASU-08-207
				VE = 50 St.	D ASU-08-208
12,5mm	16,5mm	20mm	4, 5, 6, 7	Einzelabnahme 1 St.	D ASU-08-209
				VE = 50 St.	D ASU-08-210
14,0mm	18,0mm	20mm	4, 5, 6, 7	Einzelabnahme 1 St.	D ASU-08-211
				VE = 50 St.	D ASU-08-212
17,0mm	22,0mm	25mm	4, 5, 6, 7	Einzelabnahme 1 St.	D ASU-08-213
				VE = 25 St.	D ASU-08-214
18,0mm	24,0mm	30mm	4, 5, 6, 7	Einzelabnahme 1 St.	D ASU-08-215
				VE = 25 St.	D ASU-08-216
21,0mm	27,0mm	30mm	4, 5, 6, 7	Einzelabnahme 1 St.	D ASU-08-217
				VE = 25 St.	D ASU-08-218
23,0mm	29,0mm	30mm	4, 5, 6, 7	Einzelabnahme 1 St.	D ASU-08-219
				VE = 25 St.	D ASU-08-220
26,0mm	32,0mm	30mm	4, 5, 6, 7	Einzelabnahme 1 St.	D ASU-08-221
				VE = 10 St.	D ASU-08-222
29,0mm	35,0mm	30mm	4, 5, 6, 7	Einzelabnahme 1 St.	D ASU-08-223
				VE = 10 St.	D ASU-08-224
31,0mm	38,0mm	35mm	4, 5, 6, 7	Einzelabnahme 1 St.	D ASU-08-225
				VE = 10 St.	D ASU-08-226
36,0mm	44,0mm	40mm	4, 5, 6, 7	Einzelabnahme 1 St.	D ASU-08-227
				VE = 10 St.	D ASU-08-228
41,0mm	49,0mm	40mm	4, 5, 6, 7	Einzelabnahme 1 St.	D ASU-08-229
				VE = 10 St.	D ASU-08-230
47,0mm	55,0mm	40mm	4, 5, 6, 7	Einzelabnahme 1 St.	D ASU-08-231
				VE = 10 St.	D ASU-08-232
50,5mm	59,5mm	45mm	4, 5, 6, 7	Einzelabnahme 1 St.	D ASU-08-233
				VE = 10 St.	D ASU-08-234



Bild 1



Bild 2



Bild 3



Bild 4



Bild 5



Bild 6



Bild 7

ASU-09 Staubschutz zum Ein- oder Aufstecken (ohne Gewindekontur)

Schutzkappen zum Ein- oder Aufstecken für Innen- oder Außengewinde, sowie zum Einstecken in Überwurfmutter. Preisgünstige Kunststoffausführung als Schutz gegen äußere Beschädigungen, oder als Schutz gegen das Eindringen von Staub oder Dreck. Diese Schutzkappen sind unverzichtbar um den zuverlässigen Einsatz von Verschraubungskomponenten trotz Versand und/oder Lagerung dauerhaft zu gewährleisten. Neben den unteren Typen sind viele weitere Ausführungen auf Anfrage lieferbar.

Größen : siehe untere Tabelle
 Farben: ACHTUNG geliefert wird je nach Verfügbarkeit rot, gelb oder transparent
 Temperatur : max. +100°C
 Material: Kunststoff (in der Regel PE-hart)
 Besonderheiten : wiederverwendbar - besonders praktisch
 Abkürzungen: VE=Verpackungseinheit; AG = Außengewinde; ÜM=Überwurfmutter



Bild 1

Typ 2 für Innengewinde (auch für AG verwendbar)

Für Innengewinde (AG auf Anfrage)	Bild **	Maße ca. in mm gerundet auf 0,5mm	Ident Nr.
für IG: M6 Steigung beachten*	1-3	AD 4,5 auf 6 ID 3,5 auf 4,5	S ASU-09-301
für IG: M8 Steigung beachten*	1-3	AD 6 auf 7,5 ID 5 auf 6	S ASU-09-302
für IG: M10 Steigung beachten*	1-3	AD 8,5 auf 10 ID 7 auf 8,5	S ASU-09-303
für IG: M12 Steigung beachten*	1-3	AD 10 auf 11,5 ID 8,5 auf 10	S ASU-09-304
für IG: M14 Steigung beachten*	1-3	AD 11 auf 13 ID 10 auf 12	S ASU-09-305
für IG: M16 Steigung beachten*	1-3	AD 13,5 auf 15 ID 12 auf 13,5	S ASU-09-306
für IG: M18 Steigung beachten*	1-3	AD 14,5 auf 16,5 ID 13,5 auf 15,5	S ASU-09-307
für IG: M20 Steigung beachten*	1-3	AD 16 auf 18 ID 14,5 auf 17	S ASU-09-308
für IG: M22 Steigung beachten*	1-3	AD 18 auf 20,5 ID 17 auf 19,5	S ASU-09-309
für IG: M24 Steigung beachten*	1-3	AD 19,5 auf 22 ID 17,5 auf 20	S ASU-09-310
für IG: M26 Steigung beachten*	1-3	AD 24,5 auf 26 ID 22 auf 24	S ASU-09-311
für IG: M28 Steigung beachten*	1-3	AD 25,5 auf 29 ID 24,5 auf 27,5	S ASU-09-312
für IG: M30 Steigung beachten*	1-3	AD 28 auf 31 ID 26 auf 30	S ASU-09-313
für IG: M32 Steigung beachten*	1-3	AD 30 auf 32 ID 29 auf 31	S ASU-09-314
für IG: M33 Steigung beachten*	1-3	AD 30,5 auf 32,5 ID 29,5 auf 31,5	S ASU-09-315
für IG: M36 Steigung beachten*	1-3	AD 33,5 auf 37 ID 32 auf 35,5	S ASU-09-316
für IG: M38 Steigung beachten*	1-3	AD 33,5 auf 37,5 ID 32 auf 36	S ASU-09-317
für IG: M42 Steigung beachten*	1-3	AD 37 auf 40,5 ID 36 auf 40	S ASU-09-318
für IG: M45 Steigung beachten*	1-3	AD 38,5 auf 42 ID 37,5 auf 41,5	S ASU-09-319
für IG: M50 Steigung beachten*	1-3	AD 41,5 auf 44 ID 40 auf 43,5	S ASU-09-320
für IG: M52 Steigung beachten*	1-3	AD 45 auf 48 ID 43,5 auf 47	S ASU-09-321

Typ 4 für Außengewinde (auch für ÜM verwendbar)

Für Innengewinde (ÜM auf Anfrage)	Bild **	Maße ca. in mm gerundet auf 0,5mm	Ident Nr.
M6 beliebige Steigung	4+5	auf Anfrage	S ASU-09-401
M8 beliebige Steigung	4+5	AD 9 auf 9,5 ID 7,0 auf 7,5	S ASU-09-402
M10 beliebige Steigung	4+5	AD 12 auf 12,5 ID 9 auf 9,5	S ASU-09-403
M12 beliebige Steigung	4+5	AD 14 auf 14,5 ID 11 auf 11,5	S ASU-09-404
M14 beliebige Steigung	1-3	AD 15,5 auf 16 ID 13,5 auf 14	S ASU-09-405
M16 beliebige Steigung	4+5	AD 17,5 auf 18,5 ID 15 auf 16	S ASU-09-406
M18 beliebige Steigung	1-3	AD 19,5 auf 20 ID 17,5 auf 18	S ASU-09-407
M20 beliebige Steigung	1-3	AD 21,5 auf 22 ID 20 auf 20,5	S ASU-09-408
M22 beliebige Steigung	4+5	AD 24 auf 24,5 ID 21 auf 22	S ASU-09-409
M24 beliebige Steigung	1-3	AD 26 auf 26,5 ID 24 auf 24,5	S ASU-09-410
M26 beliebige Steigung	1-3	AD 28 auf 28,5 ID 26 auf 26,5	S ASU-09-411
M28 beliebige Steigung	1-3	AD 28 auf 30 ID 26 auf 29	S ASU-09-412
M30 beliebige Steigung	1-3	AD 30 auf 31,5 ID 28 auf 30,5	S ASU-09-413
M32 beliebige Steigung	1-3	AD 30,5 auf 32 ID 28,5 auf 30,5	S ASU-09-414
M33 beliebige Steigung	1-3	AD 33 auf 35 ID 31 auf 34	S ASU-09-415
M36 beliebige Steigung	1-3	AD 36 auf 38 ID 34 auf 37	S ASU-09-416
M38 beliebige Steigung	4+5	AD 39 auf 40 ID 36,5 auf 38	S ASU-09-417
M42 beliebige Steigung	4+5	AD 43 auf 44 ID 40,5 auf 42	S ASU-09-418
M45 beliebige Steigung	4+5	AD 46,5 auf 47 ID 43 auf 44,5	S ASU-09-419
M50 beliebige Steigung	4+5	auf Anfrage	S ASU-09-420
M52 beliebige Steigung	4+5	AD 54 auf 55 ID 50,5 auf 52	S ASU-09-421

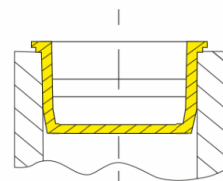
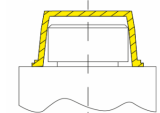


Bild 2



"optional" Bild 3

Achtung:
 geliefert wird
 Farbe je nach
 Verfügbarkeit



Bild 4

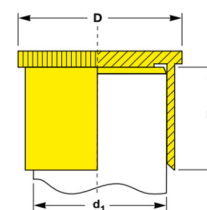


Bild 5

* Bei den IG-Typen ist der Kerndurchmesser je nach Steigung verschieden. Bitte die Maße zur Eignungsprüfung nutzen!

** Sinnbilder, die Optik und die Farbe kann je nach Größe abweichen. Bitte fragen Sie bei Bedarf im Einzelfall nach.

ASU-10 Staubschutz zum Ein- oder Aufschrauben MIT Gewinde

Schutzkappen zum Ein- oder Aufschrauben für Innen- oder Außengewinde. Diese schraubbaren Kunststoff-Verschlüsse bieten zuverlässigen Schutz gegen äußere Beschädigungen, oder als Schutz gegen das Eindringen von Staub oder Dreck. Diese Schutzkappen sind unverzichtbar um den zuverlässigen Einsatz von Verschraubungskomponenten trotz Versand und/oder Lagerung dauerhaft zu gewährleisten. Neben den unteren Typen sind viele weitere Ausführungen auf Anfrage lieferbar.

Größen : siehe untere Tabelle
 Farben: rot oder gelb (je nach Verfügbarkeit)
 Temperatur : max. +100°C
 Material: Kunststoff (in der Regel PE-hart)
 Besonderheiten : wiederverwendbar
 Abkürzungen: VE=Verpackungseinheit

Typ 1 mit Außengewinde METRISCH			
AG	Bild*	VE	Ident Nr.
M 10x1	1	1 St. S	ASU-10-101
		25 St. S	ASU-10-102
M 12x1,5	1	1 St. S	ASU-10-103
		25 St. S	ASU-10-104
M 14x1,5	1	1 St. S	ASU-10-105
		25 St. S	ASU-10-106
M 16x1,5	1	1 St. S	ASU-10-107
		25 St. S	ASU-10-108
M 18x1,5	1	1 St. S	ASU-10-109
		25 St. S	ASU-10-110
M 20x1,5	1	1 St. S	ASU-10-111
		25 St. S	ASU-10-112
M 22x1,5	1	1 St. S	ASU-10-113
		25 St. S	ASU-10-114
M 24x1,5	1	1 St. S	ASU-10-115
		10 St. S	ASU-10-116
M 26x1,5	1	1 St. S	ASU-10-117
		10 St. S	ASU-10-118
M 28x1,5	1	1 St. S	auf Anfrage
		10 St. S	auf Anfrage
M 30x2	1	1 St. S	ASU-10-121
		10 St. S	ASU-10-122
M 36x2	1	1 St. S	ASU-10-123
		10 St. S	ASU-10-124
M 42x2	1	1 St. S	ASU-10-125
		10 St. S	ASU-10-126
M 45x2	1	1 St. S	ASU-10-127
		10 St. S	ASU-10-128
M 52x2	1	1 St. S	ASU-10-129
		10 St. S	ASU-10-130

Typ 2 mit Außengewinde ZÖLLIG			
AG	Bild*	VE	Ident Nr.
G 1/8"-28	3	1 St. S	ASU-10-201
		100 St. S	ASU-10-202
G 1/4"-19	3	1 St. S	ASU-10-203
		10 St. S	ASU-10-204
G 3/8"-19	3	1 St. S	ASU-10-205
		10 St. S	ASU-10-206
G 1/2"-14	3	1 St. S	ASU-10-207
		10 St. S	ASU-10-208
G 5/8"-14	3	1 St. S	ASU-10-209
		10 St. S	ASU-10-210
G 3/4"-14	3	1 St. S	ASU-10-211
		10 St. S	ASU-10-212
G 1"-11	3	1 St. S	ASU-10-213
		10 St. S	ASU-10-214
G 1 1/4"-11	3	1 St. S	ASU-10-215
		10 St. S	ASU-10-216
G 1 1/2"-11	3	1 St. S	ASU-10-217
		10 St. S	ASU-10-218
G 2"-11	3	1 St. S	ASU-10-219
		10 St. S	ASU-10-220

* Sinnbilder, die Optik kann je nach Größe abweichen

Typ 3 mit Innengewinde METRISCH			
IG	Bild*	VE	Ident Nr.
M 10x1	2	1 St. S	ASU-10-301
		25 St. S	ASU-10-302
M 12x1,5	2	1 St. S	ASU-10-303
		25 St. S	ASU-10-304
M 14x1,5	2	1 St. S	ASU-10-305
		25 St. S	ASU-10-306
M 16x1,5	2	1 St. S	ASU-10-307
		10 St. S	ASU-10-308
M 18x1,5	2	1 St. S	ASU-10-309
		10 St. S	ASU-10-310
M 20x1,5	2	1 St. S	ASU-10-311
		10 St. S	ASU-10-312
M 22x1,5	2	1 St. S	ASU-10-313
		25 St. S	ASU-10-314
M 24x1,5	2	1 St. S	ASU-10-315
		10 St. S	ASU-10-316
M 26x1,5	2	1 St. S	ASU-10-317
		10 St. S	ASU-10-318
M 28x1,5	2	1 St. S	ASU-10-319
		10 St. S	ASU-10-320
M 30x2	2	1 St. S	ASU-10-321
		10 St. S	ASU-10-322
M 36x2	2	1 St. S	ASU-10-323
		10 St. S	ASU-10-324
M 42x2	2	1 St. S	ASU-10-325
		10 St. S	ASU-10-326
M 45x2	2	1 St. S	ASU-10-327
		10 St. S	ASU-10-328
M 52x2	2	1 St. S	ASU-10-329
		10 St. S	ASU-10-330

Typ 4 mit Innengewinde ZÖLLIG			
IG	Bild*	VE	Ident Nr.
G 1/8"-28	4	1 St. S	ASU-10-401
		100 St. S	ASU-10-402
G 1/4"-19	4	1 St. S	ASU-10-403
		10 St. S	ASU-10-404
G 3/8"-19	4	1 St. S	ASU-10-405
		10 St. S	ASU-10-406
G 1/2"-14	4	1 St. S	ASU-10-407
		10 St. S	ASU-10-408
G 5/8"-14	4	1 St. S	ASU-10-409
		10 St. S	ASU-10-410
G 3/4"-14	4	1 St. S	ASU-10-411
		10 St. S	ASU-10-412
G 1"-11	4	1 St. S	ASU-10-413
		10 St. S	ASU-10-414
G 1 1/4"-11	4	1 St. S	ASU-10-415
		10 St. S	ASU-10-416
G 1 1/2"-11	4	1 St. S	ASU-10-417
		10 St. S	ASU-10-418
G 2"-11	4	1 St. S	ASU-10-419
		10 St. S	ASU-10-420

* Sinnbilder, die Optik kann je nach Größe abweichen



Bild 1



Bild 2



Bild 3



Bild 4

ASU-11 Staubschutz zum Aufstecken auf SAE-Flansche

Schutzkappen zum Aufstecken auf SAE-Hydraulikflansche 3000 und 6000 PSI. Diese steckbaren Verschlüsse bieten zuverlässigen Schutz gegen äußere Beschädigungen, oder als Schutz gegen das Eindringen von Staub oder Dreck. Diese Schutzkappen sind unverzichtbar um den zuverlässigen Einsatz von Hydraulikkomponenten trotz Versand und/oder Lagerung dauerhaft zu gewährleisten. Neben den unteren Typen sind viele weitere Ausführungen auf Anfrage lieferbar.

Größen : siehe untere Tabelle
 Farben: rot oder gelb (je nach Verfügbarkeit)
 Temperatur : max. +100°C
 Material: Kunststoff (in der Regel PE-hart)
 Besonderheiten : wiederverwendbar
 Abkürzungen: VE=Verpackungseinheit

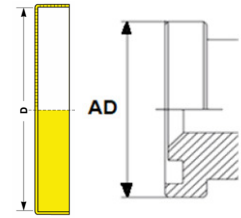


Bild 1

Typ 1 für SAE-Flansche 3000 PSI				
Flanschgröße	Flansch AD	VE		Ident Nr.
1/2" - 3000	30,2mm	1 St.	S	ASU-11-101
		50 St.	S	ASU-11-102
3/4" - 3000	38,1mm	1 St.	S	ASU-11-103
		50 St.	S	ASU-11-104
1" - 3000	44,5mm	1 St.	S	ASU-11-105
		50 St.	S	ASU-11-106
1 1/4" - 3000	50,8mm	1 St.	S	ASU-11-107
		50 St.	S	ASU-11-108
1 1/2" - 3000	60,3mm	1 St.	S	ASU-11-109
		50 St.	S	ASU-11-110
2" - 3000	71,4mm	1 St.	S	ASU-11-111
		50 St.	S	ASU-11-112
2 1/2" - 3000	84,1mm	1 St.	S	ASU-11-113
		10 St.	S	ASU-11-114
3" - 3000	101,6mm	1 St.	S	ASU-11-115
		10 St.	S	ASU-11-116

Typ 2 für SAE-Flansche 6000 PSI				
Flanschgröße	Flansch AD	VE		Ident Nr.
1/2" - 6000	31,8mm	1 St.		ASU-11-201
		50 St.		ASU-11-202
3/4" - 6000	41,3mm	1 St.	S	ASU-11-203
		50 St.	S	ASU-11-204
1" - 6000	47,6mm	1 St.	S	ASU-11-205
		50 St.	S	ASU-11-206
1 1/4" - 6000	54,0mm	1 St.	S	ASU-11-207
		50 St.	S	ASU-11-208
1 1/2" - 6000	63,5mm	1 St.	S	ASU-11-209
		50 St.	S	ASU-11-210
2" - 6000	79,4mm	1 St.	S	ASU-11-211
		50 St.	S	ASU-11-212
2 1/2" - 6000	108mm	1 St.	S	ASU-11-213
		10 St.	S	ASU-11-214
3" - 6000	132mm	1 St.	S	ASU-11-215
		10 St.	S	ASU-11-216



Bild 2



Bild 3

Viele weitere Kunststoff-Schutzkappen sind ebenfalls auf Anfrage lieferbar:



ASU-12 | Aufsaugmittel für Flüssigkeiten

Die Gefahr des Auslaufens von umweltgefährdenden Flüssigkeiten ist leider ein allseits vorhandenes Risiko. Deshalb sollte das Vorhalten von Aufsaugmitteln in ausreichender Menge von jedem Betreiber vorausschauend vorgenommen werden. Wir bieten je nach Art der Verunreinigung und je nach Beschaffenheit des kontaminierten Untergrundes verschiedene Arten von Aufsaugmitteln an. Die wichtigsten Informationen entnehmen Sie bitte der untenstehenden Tabelle. Weiteres praktisches Zubehör zur Öl- und Flüssigkeitsentsorgung finden Sie weiter unten.

Typ	Kurzbeschreibung	Körnung	Sinn-Bild	Gebindeart	Ident Nr.
Granulat grobe Körnung	Bindet Flüssigkeiten auf festen Oberflächen. Universalgranulat mit hohem Aufsaugvermögen.	ca. 1mm bis 3mm	1	20kg-Sack	ASU-12-101
			2	10L-Eimer	ASU-12-102
			2	5L-Eimer	ASU-12-103
Granulat feine Körnung	Bindet Flüssigkeiten auf festen Oberflächen. Feines Granulat welches auch gut in kleine Risse und Vertiefungen eindringt.	ca. 0,5mm bis 1mm	1	20kg-Sack	ASU-12-201
			2	10L-Eimer	ASU-12-202
			2	5L-Eimer	ASU-12-203
Pulver sehr fein	Bindet Flüssigkeiten auf festen Oberflächen. Sehr feines Pulver, auch zum Eindicken von flüssigen Problemstoffen geeignet. 100L binden ca. 30L Heizöl.	unter 0,5mm	1	100L-Sack	ASU-12-301
			2	10L-Eimer	ASU-12-302
			2	5L-Eimer	ASU-12-303
Granulat mittlere Körnung SCHWIMMFÄHIG	Spezial-Aufsaugmittel zum Binden von Hydrauliköl, Heizöl, Motorenöl, Benzin, Diesel, etc. auf Wasseroberflächen. 100L binden ca. 35-40L Heizöl.	ca. 0,5mm bis 2mm	1	100L-Sack	ASU-12-401
			2	10L-Eimer	ASU-12-402
			2	5L-Eimer	ASU-12-403
Aufsaugmittel flüssig	Spezial-Flüssigkeit zum Entfernen von bereits "eingezogenen" Ölflecken. Chemisches Produkt - bitte unbedingt die Sicherheitsanweisungen beachten! Auftragen, trocknen lassen, abbürsten.	flüssig	3	0,5L-Flasche	ASU-12-501



1



2



3

ASU-13 | Zubehör für festes oder flüssiges Aufsaugmittel

Bei der Verwendung von Aufsaugmittel sollte man sorgfältig vorgehen. Bitte auf Wind achten (starker Wind kann feines Granulat oder Pulver schnell verwehen). Aufsaugmittel nicht Einatmen oder in die Augen reiben. Auf jeden Fall empfehlen wir auch die Verwendung von Schutzhandschuhen (Standard-Typen reichen in der Regel aus). Je nach Art der verschütteten Flüssigkeit, ggf. professionelle Hilfe in Anspruch nehmen! Nach dem Aufnehmen der benutzten Aufsaugmittel-Reste, diese fachgerecht entsorgen.

Kurzbezeichnung	Kurzbeschreibung	Sinn-Bild	Größe/Menge	Ident Nr.
Handschuhe	Aufsaugmittel kann die Haut reizen und/oder Austrocknen. Wir empfehlen die Verwendung von Schutz-Handschuhen.	4	1 Paar - Gr.7	ASU-13-101
			1 Paar - Gr.8	ASU-13-102
			1 Paar - Gr.9	ASU-13-103
			1 Paar - Gr.10	ASU-13-104
			1 Paar - Gr.11	ASU-13-105
Schäufelchen	Mit dieser praktischen, kleinen Schaufel kann man das Ölsträu bei Bedarf exakt auftragen.	5	1 Stück	ASU-13-201
Pinsel	Flüssiges Aufsaugmittel kann mit diesem kleinen Pinsel exakt aufgetragen werden.	6	1 Stück	ASU-13-301
			10 Stück	ASU-13-302
Bürste	Zum einfachen Abbürsten unseres abgetrockneten flüssigen Aufsaugmittels.	7	1 Stück	ASU-13-401
			5 Stück	ASU-13-402
Mülleimer	Zum fachgerechten Aufnehmen von benutztem, kontaminiertem Aufsaugmittel (inkl. Deckel).	8	1 Stück - 5L	ASU-13-501
			1 Stück - 10L	ASU-13-502
Handfeger & Kehrblech	Zum Abfegen von benutztem, kontaminiertem Aufsaugmittel.	9	1 Set	ASU-13-601



4



5



6



7



8



9

ASU-14 Aufsaugstopp "Ölwurst"

Die Gefahr des Auslaufens von umweltgefährdenden Flüssigkeiten ist leider ein allseits vorhandenes Risiko. Deshalb sollte das Vorhalten von Aufsaugmitteln in ausreichender Menge von jedem Betreiber vorausschauend vorgenommen werden. Wir bieten je nach Art der Verunreinigung und je nach Beschaffenheit des kontaminierten Untergrundes verschiedene Arten von Aufsaugmitteln an. Die wichtigsten Informationen entnehmen Sie bitte der untenstehenden Tabelle. Benutzte Aufsaugwürste sind unbedingt fachgerecht zu entsorgen!

Es sind sowohl "schwimmfähige" als auch "nicht schwimmfähige" Typen lieferbar.

Ausführung	Kurzbeschreibung	Sinn-Bild	Größe	Maße	Verpackungseinheit	Ident Nr.
Ölwurst NICHT schwimmfähig	Bindet Flüssigkeiten auf festen Oberflächen. Formbare Ölwurst bindet Flüssigkeiten auf Ölbasis. Nimmt kein Wasser auf. Die kleine Wurst bindet ca. 6,7L Die große Wurst bindet ca. 16,7L	1	klein	7,5cm x 120cm	1 Stück	ASU-14-101
					20 Stück	ASU-14-102
		2	groß	7,5cm x 300cm	1 Stück	ASU-14-201
					8 Stück	ASU-14-202
Ölwurst SCHWIMMFÄHIG	Bindet Flüssigkeiten auf Ölbasis auf dem Boden & dem Wasser! Nimmt selber kein Wasser auf. Jede Wurst ist mit einem Seil ausgestattet, so lassen sich mehrere Würste verbinden. Die kleine Wurst bindet ca. 46L Die große Wurst bindet ca. 72L	1	klein	13cm x 300cm	1 Stück	ASU-14-301
					4 Stück	ASU-14-302
		2	groß	20cm x 300cm	1 Stück	ASU-14-401
					4 Stück	ASU-14-402
Ölskimmer SCHWIMMFÄHIG	Bindet ölige Flüssigkeiten Bevorzugt zum Ablassen in Schächte. Nimmt kein Wasser auf. Jede Wurst inkl. 3m Seil Jeder Skimmer bindet ca. 13,8L	3	mittel	20cm x 50cm	1 Stück	ASU-14-501
					10 Stück	ASU-14-502



Sinnbild 1



Sinnbild 2



Sinnbild 3

ASU-15 Aufsaug-Flies

Die Gefahr des Auslaufens von umweltgefährdenden Flüssigkeiten ist leider ein allseits vorhandenes Risiko. Deshalb sollte das Vorhalten von Aufsaugmitteln in ausreichender Menge von jedem Betreiber vorausschauend vorgenommen werden. Wir bieten je nach Art der Verunreinigung und je nach Beschaffenheit des kontaminierten Untergrundes verschiedene Arten von Aufsaugmitteln an. Die wichtigsten Informationen entnehmen Sie bitte der untenstehenden Tabelle. Benutzte Aufsaugfliese sind unbedingt fachgerecht zu entsorgen!

Es sind sowohl "schwimmfähige" als auch "nicht schwimmfähige" Typen lieferbar.

Ausführung	Kurzbeschreibung	Sinn-Bild	Version	Maße	Verpackungseinheit	Ident Nr.
Öfflies-weiß SCHWIMMFÄHIG	Bindet Flüssigkeiten auf festen Oberflächen & auf dem Wasser! Die leichte, perforierte Ausführung lässt sich durch die Perforierung in kleinere Stücke zerteilen. Chemisch neutral, nicht toxisch.	4	leicht (1-lagig)	43cm x 48cm leicht Saugvolumen 0,6L/Tuch	1 Stück	ASU-15-101
					200 Stück	ASU-15-102
			mittel (1-lagig)	43cm x 48cm mittel Saugvolumen 1,2L/Tuch	1 Stück	ASU-15-201
					100 Stück	ASU-15-202
Öfflies-grau NICHT schwimmfähig	Einsatz nur auf fester Oberfläche. Diese Tücher sind einseitig beschichtet, so dass sie "begehbar" sind.	5	schwer (2-lagig)	43cm x 48cm beschichtet Saugvolumen 1,1L/Tuch	1 Stück	ASU-15-301
					100 Stück	ASU-15-302



Sinnbild 4



Sinnbild 5

ASU-16 Auslauf-Schutzmatte

Die Gefahr des Auslaufens von umweltgefährdenden Flüssigkeiten ist leider ein allseits vorhandenes Risiko.

Deshalb sollte das Vorhalten von Schutzartikeln in ausreichender Menge jedem Betreiber wichtig sein.

Die unteren Schutzmatten bieten zwar nur begrenzten Schutz, können aber ein praktisches Hilfsmittel sein.

Ausführung	Kurzbeschreibung	Sinn-Bild	Maße	Verpackungseinheit	Ident Nr.
Abdeckmatte	Hilfsmittel zum Abdecken von Kanaldeckeln oder Ähnlichem. Zusätzliche "Beschwerung" wird empfohlen. Ölbeständiges Gummi.	6	0,6m x 0,6m - 2mm dick	1 Stück	ASU-16-101
			1,2m x 1,2m - 3mm dick	1 Stück	ASU-16-102



Sinnbild 6

ASU-17 Auffang-Wannen aus Edelstahl oder Kunststoff

Die Gefahr des Auslaufens von umweltgefährdenden Flüssigkeiten ist leider ein allseits vorhandenes Risiko. Deshalb sollte das präventive Vorhalten von entsprechend geeigneter Ausrüstung jedem Betreiber wichtig sein. Die untenstehenden Auffangwannen können sowohl für unvorhergesehene Havarien, als auch für vorhersehbare entsprechende Arbeiten (z.B. Ölwechsel) eingesetzt werden.

Ausführung	Kurzbeschreibung	Sinnbild	ca. Maße	Auffangvolumen	Ident Nr.
Auffangwanne Edelstahl	praktische stabile Allzweck-Auffangwanne für die Werkstatt oder für den Servicewagen	1	B 40 cm L 60 cm H 4,8 cm	11 Liter	ASU-17-101
Auffangschale Kunststoff klein	praktische kleine Allzweck-Auffangschale für die Werkstatt oder für den Servicewagen. Mit Greifrand	2	AD 20 cm H 12 cm	6 Liter	ASU-17-201
Auffangschale Kunststoff groß mit Ausgießer	praktische große Allzweck-Auffangschale für die Werkstatt oder für den Servicewagen. Mit praktischen Griffe und Ausgieß-Rüssel	3	AD 41 cm H 14,5 cm	16 Liter	ASU-17-301
Auffangbehälter Kunststoff groß	praktische großer Allzweck-Auffangbehälter mit Ablass-Schraube für die Werkstatt oder für den Servicewagen. Stabiles, herausnehmbares Aufstellgitter - Material PE	4a & 4b	B 67 cm L 67 cm H 15 cm	42 Liter	ASU-17-401
Auffangbehälter Kunststoff sehr groß	praktische großer Allzweck-Auffangbehälter mit Ablass-Schraube für die Werkstatt oder für den Servicewagen. Stabiles, herausnehmbares Aufstellgitter - Material PE	5a & 5b	B 65 cm L 132 cm H 31 cm	120 Liter Auflage- last bis 500kg	ASU-17-501



1



2



3



4a



5a



5b



4b

ASU-18 Sandsäcke Klassik - UNGEFÜLLT

Sandsäcke... heutzutage ein fast unverzichtbarer Schutz.... Wir bevorraten (Zwischenverkauf vorbehalten) seit Jahren diese Jute-Sandsäcke das ganze Jahr über. Bitte beachten Sie, dass die untere Ident-Nummer für UNGEFÜLLTE Sandsäcke gilt (die Abbildung hat daher nur Sinnbild-Charakter).

Ausführung	Kurzbeschreibung	Sinnbild	ca. Maße	Verpackungseinheit	Ident Nr.
Sandsack ungefüllt	Sandsäcke aus Jute mit Bindeseil - ungefüllt	6	ca. 30 x 60 cm	1 Stück	ASU-18-101
				50 Stück	ASU-18-102



Sinnbild 6

ASU-19 Kanal-Absperrblasen

Kanal-Absperrblasen sind für das schnelle und zuverlässige Abdichten oder Absperrn von Kanälen, Rohrleitungen und Entwässerungseinläufen bestimmt. Sie werden z.B. bei Reparaturen, Instandhaltung Unfällen sowie Dichtheitsprüfungen eingesetzt. Die Kanalblasen werden deshalb von verschiedenen Wasserwirtschaftsorganisationen, im Bauwesen (Bauunternehmen), der Industrie oder der Feuerwehr benötigt. Diese Rohrdichtkissen werden aus hochwertigem Kautschukmaterial mit Einlage hergestellt. Sie sind wetter- und temperaturbeständig und im Temperaturbereich von -30°C bis maximal +80°C für Nutz- und Abwasser einsetzbar. Weitere Daten entnehmen Sie bitte der untenstehenden Tabelle. Alle Kanal-Absperrblasen werden mit Luft druckbeaufschlagt und sind mit einer handelsüblichen Luftkupplung (Muffenseite) ausgerüstet. Zusätzlich ist eine Befestigungsöse für Seile o.ä. angebracht. Das weiterhin benötigte Zubehör (Luftpumpe, Steuerorgan, Füllschlauch) finden Sie untenstehend.

Durchmesser ungefüllt: von 38mm bis 850mm
 Durchmesser gefüllt: von 40mm bis 1600mm
 Längen: von 210mm bis 1970mm
 Gewicht: von 0,3kg bis 95kg
 Gegendruck: von 0,5bar bis 1,0bar
 Fülldruck: von 1,0bar (größter Typ) bis 2,5bar

für Rohrdurchmesser ca. in mm	Blasendurchmesser ungefüllt ca. in mm	Blasenlänge** ca. in mm	Gewicht ca. in kg	max. Gegendruck	max. Fülldruck d.h. Betriebsdruck	Bild	Ident Nr.
40-70	38	160	0,3kg	1,0bar	2,5bar	-	ASU-19-101
50-100	47	340	0,5kg	1,0bar	2,5bar	-	ASU-19-102
70-150	67	330	0,5kg	1,0bar	2,5bar	-	ASU-19-103
100-200*	96	510	1,2kg	1,0bar	2,5bar	1	ASU-19-104
150-300*	135	550	2,1kg	1,0bar	2,5bar	2	ASU-19-105
200-400*	190	580	3,9kg	1,0bar	2,5bar	3	ASU-19-106
200-500	190	740	4,5kg	1,0bar	2,5bar	-	ASU-19-107
300-600*	270	730	7,6kg	1,0bar	2,5bar	4	ASU-19-108
400-800	360	1000	18kg	1,0bar	2,5bar	-	ASU-19-109
500-1000	450	1050	25kg	1,0bar	2,5bar	-	ASU-19-110
600-1200	560	1290	38kg	0,5bar	1,5bar	-	ASU-19-111
1000-1600	850	1900	95kg	0,5bar	1,0bar	-	ASU-19-112

* Lagertypen ** die Blasenlänge nicht gleich Gesamtlänge (Gesamtlänge gleich Blasenlänge plus ca. 60mm).



Viele weitere Ausführungen (mit Bypass, als Scheibe, o.ä.) sind ebenfalls auf Anfrage lieferbar.

ASU-20 Zubehör für Kanal-Absperrblasen

Kanal-Absperrblasen sind für das schnelle und zuverlässige Abdichten oder Absperrn von Kanälen, Rohrleitungen und Entwässerungseinläufen bestimmt. Sie werden z.B. bei Reparaturen, Instandhaltung Unfällen sowie Dichtheitsprüfungen eingesetzt. Nachfolgend das passende Zubehör.

Beschreibung	Bild	Ident Nr.
5m-Füllschlauchleitung kpl. mit Luftkupplungs-Muffe/Stecker	5	ASU-20-101
10m-Füllschlauchleitung kpl. mit Luftkupplungs-Muffe/Stecker		ASU-20-102
Sicherheitssteuerorgan kpl. 1bar (für große Blasen)	6	ASU-20-201
Sicherheitssteuerorgan kpl. 2,5bar (für kleine & mittlere Blasen)		ASU-20-202
Fußluftpumpe kpl. mit Schlauch und Luftkupplungs-Stecker	7	ASU-20-203



ASU-21 Gefahrenpiktogramme zum Download

Aufgrund häufiger Nachfragen entwerfen wir als Firma Schmitz diese praktischen Piktogramme als Hinweisgeber zum Anzeigen von Gefahren in Verbindung mit Schläuchen und Schlauchleitungen. Diese Piktogramme sind beim deutschen Patent- und Markenamt als Design für uns geschützt. Gerne können unsere Kunden und Interessenten diese Piktogramme verwenden, jedoch nur, wenn sie vorab unsere kurze schriftliche Freigabe erhalten haben. Bei Interesse kontaktieren Sie uns unter mail@schmitzsiegen.de. Wenn unsere Firmeninteressen dadurch nicht eingeschränkt werden, erteilen wir Ihnen gerne kurzfristig die Freigabe zur kostenlosen Verwendung.



Gefahr durch peitschende Schlauchleitung



Gefahr durch berstende Schlauchleitung



Gefahr durch Überhitzung der Schlauchleitung



Gefahr durch Abrasion an der Schlauchleitung



Gefahr durch Abknicken der Schlauchleitung



Gefahr durch Quetschen der Schlauchleitung

